

Fig. dla MWK

**INWENTARYZACJA
ARCHITEKTONICZNO - BUDOWLANA
BUDYNKU BIUROWEGO
SIEDZIBY STAROSTWA POWIATOWEGO
W ŻYRARDOWIE**

ADRES : ŻYRARDÓW ul. Limanowskiego 45

**INWESTOR : STAROSTWO POWIATOWE
W ŻYRARDOWIE**

ŻYRARDÓW ul. Limanowskiego nr 45

Załącznik do decyzji nr...380..
Postanowienia nr.....
Opinii Konserwatorskiej
z dnia...18.06.2002.....

AUTOR OPRACOWANIA :

URZĄD MIEJSKI
w Żyrardowie
Wydział Gospodarki
Przestrzennej i Architektury

[Signature]
mgr inż. Małgorzata Myszkowska
upr. budowlana nr 68/57 Sk-ce
Żyrardów/ul. Listopada 25/3

Załącznik do decyzji
nr PA-4353/154/2002
z dnia 08.07.2002 ✓

ZAWARTOŚĆ OPRACOWANIA

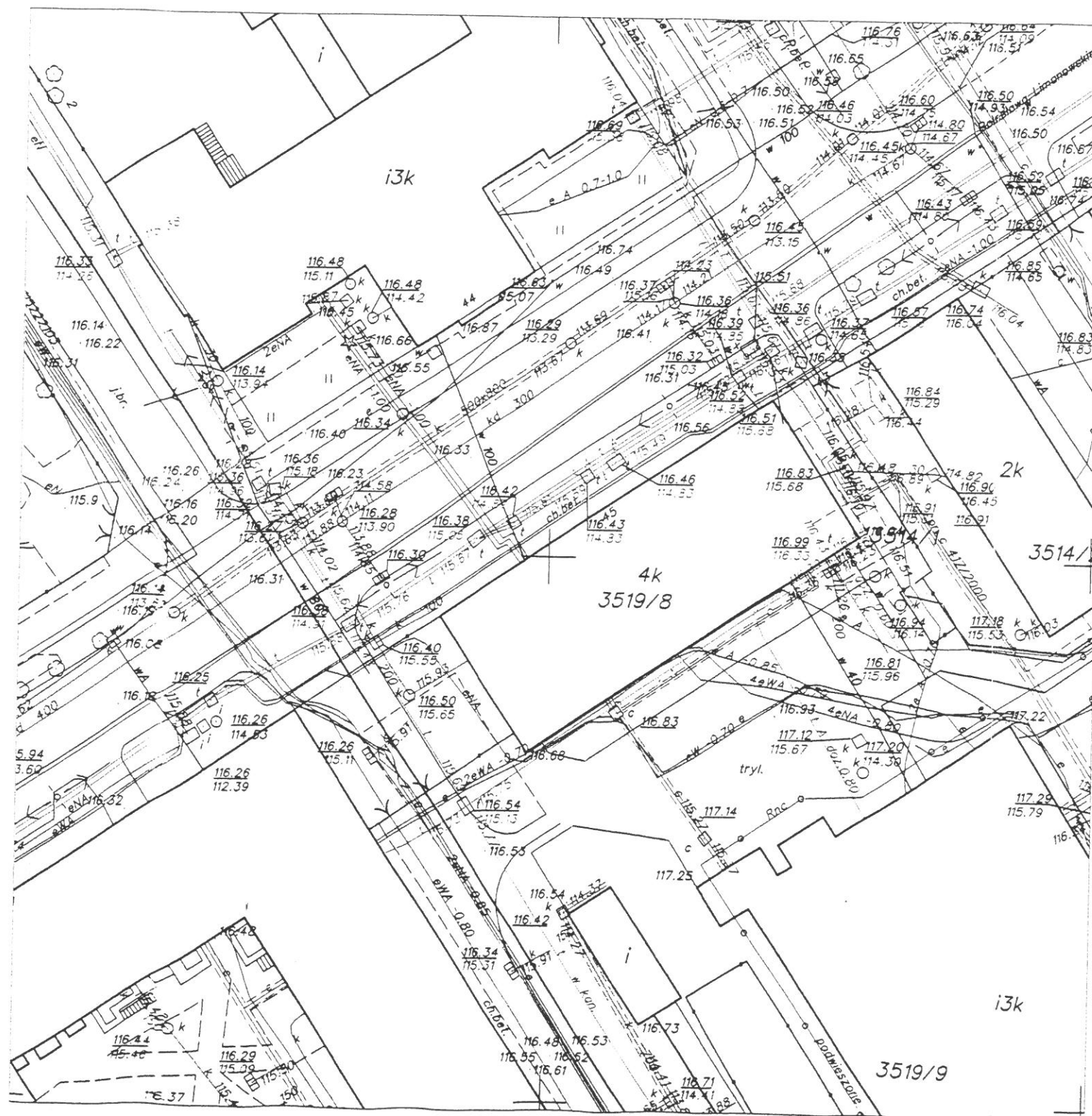
1. Lokalizacja budynku - mapa geodezyjna w skali 1:500
2. Wypis z rejestru gruntów
3. Opis techniczny
4. Decyzja w sprawie wpisania dobra kultury do rejestru zabytków
4. Dokumentacja techniczna – inwentaryzacja
 - Rzut parteru rys. nr 1
 - Rzut I piętra rys. nr 2
 - Rzut II piętra rys. nr 3
 - Rzut III piętra rys. nr 4
 - Przekrój A-A rys. nr 5
 - Elewacja frontowa rys. nr 6
 - Elewacja tylna rys. nr 7
 - Elewacja boczna południowa rys. nr 8
 - Elewacja boczna północna rys. nr 9

m. ŻYRARDÓW
MAPA ZASADNICZA

skala 1: 500

Arkusz - wycinek arkusza

242 243 1431



POWIATOWY OŚRODEK DOKUMENTACJI
GEODEZYJNEJ I KARTOGRAFICZNEJ
w Żyrardowie

Poswiadcza się zgodność niniejszej mapy z oryginałem
przejętym do państwowego zasobu geodezyjnego
i kartograficznego z dnia 18.02.1998 r.
i zaewidencjonowanym pod nr OPB.3327.257-4/98

Niniejsza mapa nie może służyć dla
celów projektowych.

Żyrardów, dnia 13.09.2001 r.

[Signature]
mgr inż. Andrzej Wysoki
Kierownik Ośrodka Dokumentacji
Geodezyjnej i Kartograficznej

POWIATOWY OŚRODEK DOKUMENTACJI
GEODEZYJNEJ I KARTOGRAFICZNEJ
w Żyrardowie

Reprodukowane, rozpowszechnianie i rozpro-
wadzanie niniejszego dokumentu wymaga
zaświadczenia o którym mowa w art. 18 ustawy
z dnia 17 maja 1999 r.
Prawo geodezyjne i kartograficzne (Dz.U.
Nr 30, poz. 63 z późniejszymi zmianami)

Żyrardów, dnia 13.09.2001 r.

[Signature]
mgr inż. Andrzej Wysoki
Kierownik Ośrodka Dokumentacji
Geodezyjnej i Kartograficznej

W ŻYRARDOWIE
ul. Limanowskiego 45, tel. 855-20-200
tel. (0-48) 855-22-19, fax 855-20-21
WOJ. MAZOWIECKIE

Województwo
Powiat
Jednostka ewidencyjna
Obręb

MAZOWIECKIE
ŻYRARDOWSKI
ŻYRARDÓW
OBRĘB 3

G. 7430-2/1770/2001

WYPIS Z REJESTRU GRUNTÓW

POZYCJA REJESTROWA : G.224

W Ł A Ś C I C I E L E

właściciel :

udział: 1/1, SKARB PAŃSTWA

użytkownik wieczysty:

udział: 776/1000, POWIAT ŻYRARDOWSKI

zarządca trwały :

udział: 224/1000SP, MINISTER PRACY I POLITYKI SOCJALNEJ , Lokal,KW,Udz: ,26312,

JEDNOSTKA REJESTROWA : G.224-1

Karta: 224, KW26206

N u m e r		Bliższe określenie położenia	R o d z a j e u ż y t k ó w	Klasa gruntu	Powierzchnia		Nr Księgi wieczystej (uwagi)
mapy	działki				użytków	działki	
					ha	ha	
4	3519/8	LIMANOWSKIEGO 45	ter.zab.mieszkalnej		0.0672	0.0672	KW26206
R a z e m :					0.0672	0.0672	

Sporządzono według stanu rejestru z dnia: 2001-07-13, sporządził(a): WYDZIAŁ GEODEZJI

Słownie: sześćset siedemdziesiąt dwa m\2

Arkusz 4 działka 3519/8

Obiekt zabytkowy - wpisany pod nr 823 w rejestrze zabytków.

Dokument niniejszy jest wypisem z opisowych danych ewidencji gruntów
i budynków i nie jest przeznaczony do dokonywania wpisu w księdze wieczystej

Żyrardów dnia 2001-07-13

Z up. STAROSTY

mgr inż. Daria Pabikowska
Dyrektor Wydz. Geodezji i Gospodarki
Miejscowości

OPIS TECHNICZNY
ARCHITEKTONICZNO- BUDOWLANY
DO INWENTARYZACJI BUDYNKU BIUROWEGO
SIEDZIBY STAROSTWA POWIATOWEGO
W ŻYRARDOWIE

1. DANE OGÓLNE

1.1. Charakterystyka obiektu

Inwentaryzowany budynek biurowy jest wolnostojący, czterokondygnacyjny i niepodpiwniczony. Budynek z 1908 roku i znajduje się w rejestrze konserwatora zabytków.

Na program funkcjonalny budynku składają się pomieszczenia biurowe i pomocnicze, które od 1999r. zajmują wydziały Starostwa Powiatowego w Żyrardowie.

Parter budynku zajmuje Powiatowy Urząd Pracy, który funkcjonuje od 1993r./ wcześniej pod nazwą Rejonowy Urząd Pracy/. Wydział ten posiada dwa niezależne wejścia z zewnątrz. Do niniejszego opracowania załączono rzut pomieszczeń parteru opracowany dla celów organizacji biura Rejonowego Urzędu Pracy w opisywanym budynku.

1.2. Zestawienie powierzchni i kubatury

- powierzchnia użytkowa	1608,75 m ²
parter	418,1 m ²
I piętro	394,1 m ²
II piętro	395,85 m ²
III piętro	400,7 m ²
- powierzchnia zabudowy	536,7 m ²
- kubatura	10095,3 m ³

2. PROGRAM UŻYTKOWY BUDYNKU

PARTER zawiera

Lp.	Przeznaczenie	pow. użytkowa
1	Klatka schodowa	26,30 m ²
2	Pomieszczenie węzła	9,80 m ²
	Pomieszczenia	
	Powiatowego Urzędu Pracy	382,0 m ²

SUMA	418,1 m ²
------	----------------------

I PIĘTRO zawiera

Lp.	Przeznaczenie	pow. użytkowa
1	Korytarz	12,50 m ²
2	Korytarz	64,30 m ²
3	Kasa	11,70 m ²
4	Archiwum	7,00 m ²
5	Pokój biurowy	19,70 m ²
6	Pokój biurowy	21,10 m ²

7	Pokój biurowy	21,50 m ²
8	Pokój biurowy	43,30 m ²
9	Pokój biurowy	44,30 m ²
10	Korytarz	22,00 m ²
11	Pokój biurowy	12,90 m ²
12	Pokój biurowy	12,60 m ²
13	Pokój biurowy	12,80 m ²
14	Pokój biurowy	12,80 m ²
15	Pokój biurowy	13,00 m ²
16	Pokój biurowy	13,20 m ²
17	Pokój biurowy	13,20 m ²
18	Pokój biurowy	13,20 m ²
19	Pokój biurowy	13,00 m ²
20	W.C. damski	5,0 m ²
21	W.C. męski	5,0 m ²
SUMA		394,1 m²

II PIĘTRO zawiera

1	Korytarz	61,65 m ²
2	Pokój biurowy	15,70 m ²
3	Pokój biurowy	15,70 m ²
4	Pokój biurowy	15,70 m ²
5	Pokój biurowy	15,70 m ²
6	Pokój biurowy	15,70 m ²
7	Pokój biurowy	15,70 m ²
8	Sala	119,90 m ²
9	Pokój biurowy	15,70 m ²

10	Pokój biurowy	15,00 m ²
11	Pokój biurowy	7,40 m ²
12	Pom. gospodarcze	7,40 m ²
13	Pokój biurowy	15,70 m ²
14	Pokój biurowy	15,70 m ²
15	Pokój biurowy	15,70 m ²
16	Przedsiónek	16,70 m ²
17	W.C. męski	5,00 m ²
18	W.C. damski	5,80 m ²

SUMA	395,85 m²
-------------	-----------------------------

III PIĘTRO zawiera

Lp.	Przeznaczenie	pow. użytkowa
1	Korytarz	71,80 m ²
2	Pom. gospodarcze	4,10 m ²
3	Pokój biurowy	8,90 m ²
4	Pokój biurowy	23,00 m ²
5	Pokój biurowy	16,00 m ²
6	Pokój biurowy	16,00 m ²
7	Pokój biurowy	16,00 m ²
8	Pokój biurowy	16,00 m ²
9	Pokój biurowy	16,00 m ²
10	Pokój biurowy	25,00 m ²
11	Wejście na strych	7,00 m ²
12	Regma	6,40 m ²
13	Archiwum	17,40 m ²
14	Sala biurowa	67,20 m ²

15	Archiwum	16,00 m ²
16	Pokój biurowy	16,00 m ²
17	Pokój biurowy	16,00 m ²
18	Pokój biurowy	25,20 m ²
19	W.C. damski	10,10 m ²
20	W.C. męski	5,80 m ²

SUMA	400,70 m²
-------------	-----------------------------

3. DANE KONSTRUKCYJNO - MATERIAŁOWE

3.1. Opis ogólny

Konstrukcja budynku szkieletowa z wewnętrznymi słupami żeliwnymi.

Ściany zewnętrzne murowane, więźba dachowa drewniana.

3.2. Ławy fundamentowe

- ceglane, brak szczegółowych danych z uwagi na nie wykonanie odkrywek

3.3. Ściany

- zewnętrzne - z cegły pełnej grubości 72 i 57 cm

- wewnętrzne działowe:

murowane z cegły pełnej, grubości 12 cm

drewniane szkieletowe wypełnione płytą pilśniową lub szkłem grubości 4 cm

szkieletowe z płyt gipsowo-kartonowych grubości 10 cm

3.4. Słupy

Żeliwne o średnicy zależnie od kondygnacji, parter Ø 26 cm, I piętro Ø 22

cm, II piętro Ø 18cm, III piętro Ø 15 cm

3.5. Stropy

ceglane o sklepieniu łukowym opartym na belkach stalowych dwuteowych

grubość całkowita stropu 70 cm

3.6. Dach

dach dwuspadowy o konstrukcji drewnianej kleszczowo – płatwiowej z dwoma rzędami słupów rozstawionych w odległości 4,36 m.

Krokwie 10 cm x 14 cm w rozstawie co 80 cm oparte na murlatach o przekroju 15 cm x 13 cm i płatwiach o przekroju 16 cm x 16 cm. Słupy drewniane 15 cm x 15 cm w rozstawie pomiędzy rzędami 3,5 m.

Pokrycie dachu deskami i papą.

3.7. Stolarka

okienna - parteru, I i II piętra stalowa i drewniana /stolarka

prawdopodobnie od początku wybudowania budynku/

stalowa - nietypowa, szklona szkłem pojedynczym. Okna są

nieotwieralne z dwoma uchylnymi wywietrznikami

drewniana – nietypowa dwudzielna, otwieralna

okienna - III piętra z PCV, brązowa wymieniana w 1998r.

drzwiowa wewnętrzna – różna: stalowa typowa, drewniana nietypowa

3.8. Schody

konstrukcja schodów - analogiczna jak stropów, płyty ceglane oparte na belkach stalowych. Stopnie i podesty obite drewnem i wyłożone wykładziną PCV.

3.9. Balustrady

- przy schodach wewnętrznych, stalowe z pionowych elementów mocowanych do biegów schodowych.

4. ROBOTY WYKOŃCZENIOWE

4.1. Tynki

- wewnętrzne, cementowo - wapienne oraz z płyt gipsowo- kartonowych

4.2. Podłogi

- w pomieszczeniach biurowych wykładziny z PCV lub dywanowe
- łazienki - terakota

4.3. Wykładziny

- glazura na ścianach w łazienkach

4.4. Parapety

- betonowe oraz z pcv

4.5. Malowanie

- ściany wewnętrzne i sufity - akrylowe lub emulsyjne w kolorze białym,
oraz ścianki wewnętrzne drewniane i lamperie
olejne w kolorze jasny orzech
- stolarka okienna w kolorze brązowym

4.6. Obróbki blacharskie

- rynny, rury spustowe i obróbki blacharskie z blachy ocynkowanej.

5. KOLORYSTYKA ELEWACJI

- ściany zewnętrzne – z cegły pełnej nie tynkowane.

6. INSTALACJE

OGRZEWANIE /Z SIECI/

Budynek biurowy Starostwa Powiatowego w Żyrardowie posiada dwa systemy ogrzewania. Jeden parowy ogrzewa parter i I piętro, drugi wodny ogrzewa II i III piętro.

System wodny – ogrzewający II i III piętro.

W pomieszczeniu technicznym na parterze /wejście do pomieszczenia z klatki schodowej / znajduje się węzeł c.o. w systemie para – woda zasilany parą z elektrociepłowni przy ul. Okrzei. Węzeł posiada wymiennik przeciwprądowy.

JAD 6/50 szt. 1, licznik do pomiaru kondensatu oraz regulację pogodową z zaworem regulacyjnym zamontowanym na zasilającej rurze parowej /czujnik pogodowy na zewnątrz/

Po stronie niskich parametrów zamontowane są dwie pompy wymuszające obieg wodny w instalacji c.o. Pompy PJM 65/80 z silnikiem elektrycznym /brak możliwości odczytu tabliczek znamionowych/.

Na rozdzielaczach zamontowane są odcinające zawory kołnierzowe. System Instalacji c.o. otwarty z rozdziałem górnym. Uzupełnienie wody w instalacji wodą wodociagową z instalacji wodnej wewnętrznej podłączone do rozdzielacza powrotnego – bez pomiaru.

Rurarz instalacji c.o. II i III piętra mieszany. W części z rur stalowych czarnych łączonych przez spawanie, w części rury miedziane. Grzejniki różne: fawie żeliwne, żeberkowe żeliwne – różne typy, oraz żeberkowe aluminiowe.

System parowy – ogrzewający parter i I piętro.

W jednym z pomieszczeń biurowych na parterze jest wygródzone pomieszczenie techniczne w którym znajduje się główne zasilanie parowe do ogrzewania pomieszczeń biurowych na parterze i I piętrze. W pomieszczeniu jest licznik do pomiaru ciepła oraz główny zawór odcinający parę.

CIEPŁA WODA – OGRZEWANA ELEKTRYCZNIE

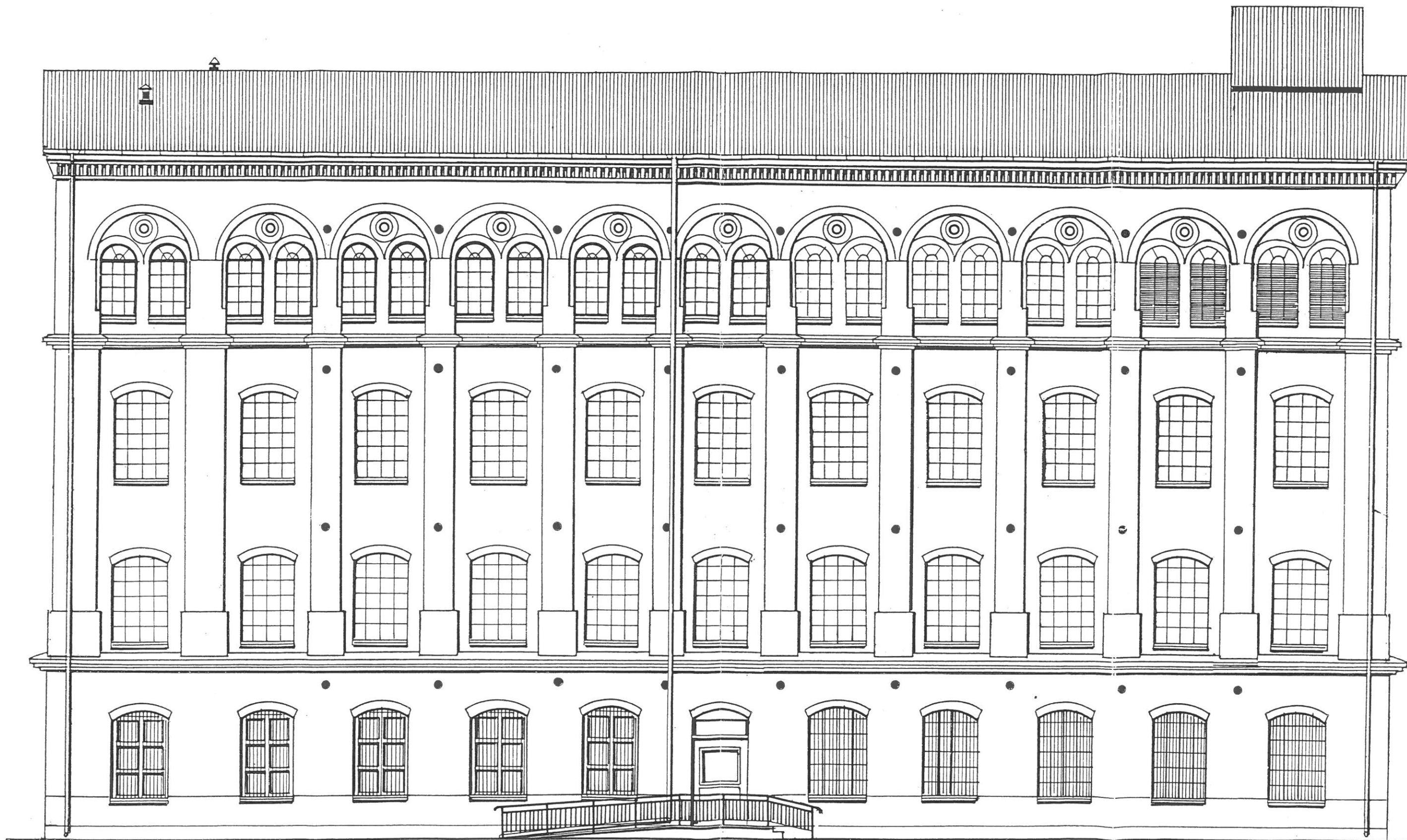
W łazienkach zamontowane są elektryczne podgrzewacze wody.

ŚCIEKI ODPROWADZONE DO KANALIZACJI MIEJSKIEJ

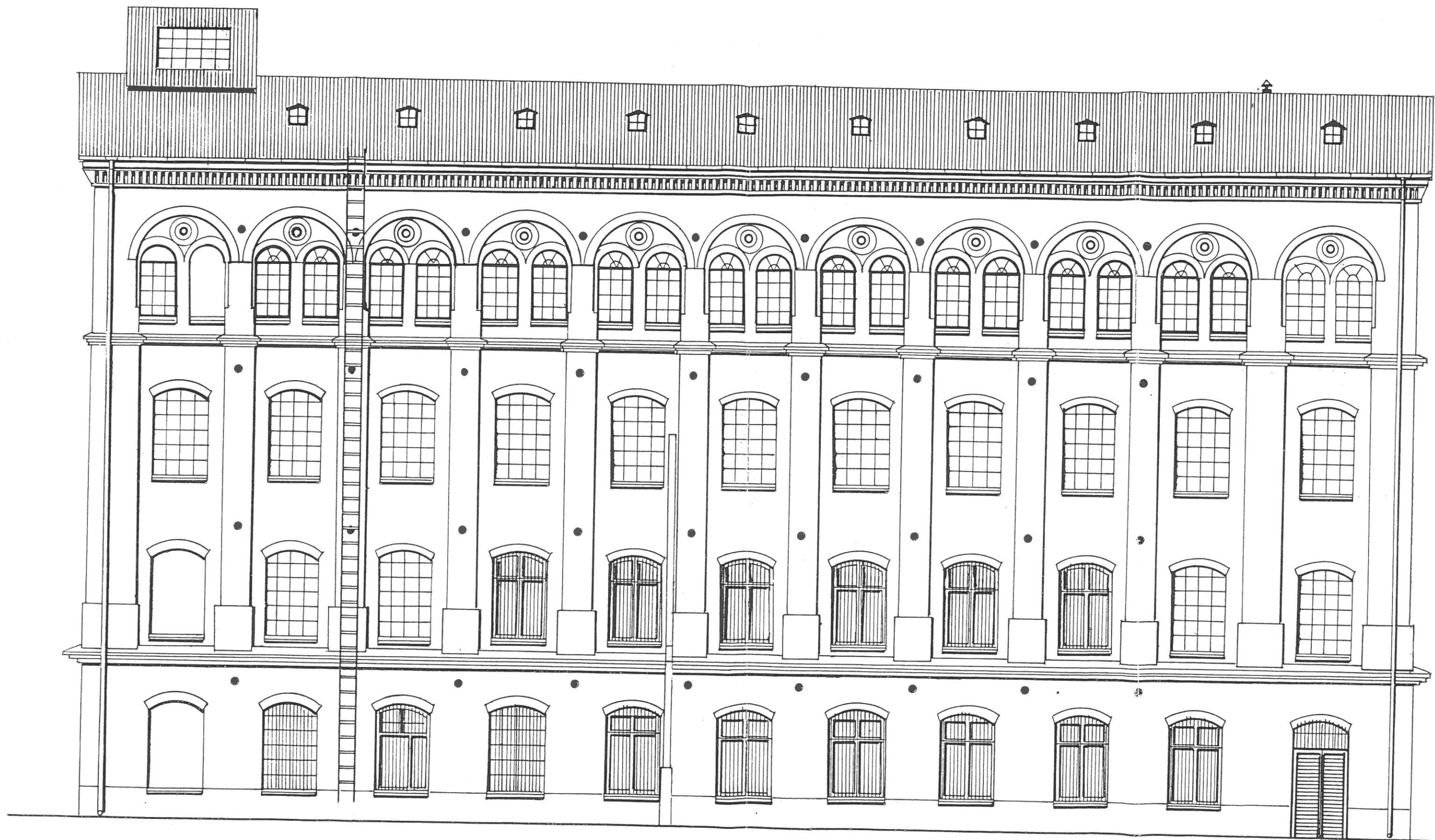
WODA Z SIECI MIEJSKIEJ

INSTALACJA ELEKTRYCZNA Z SIECI NN

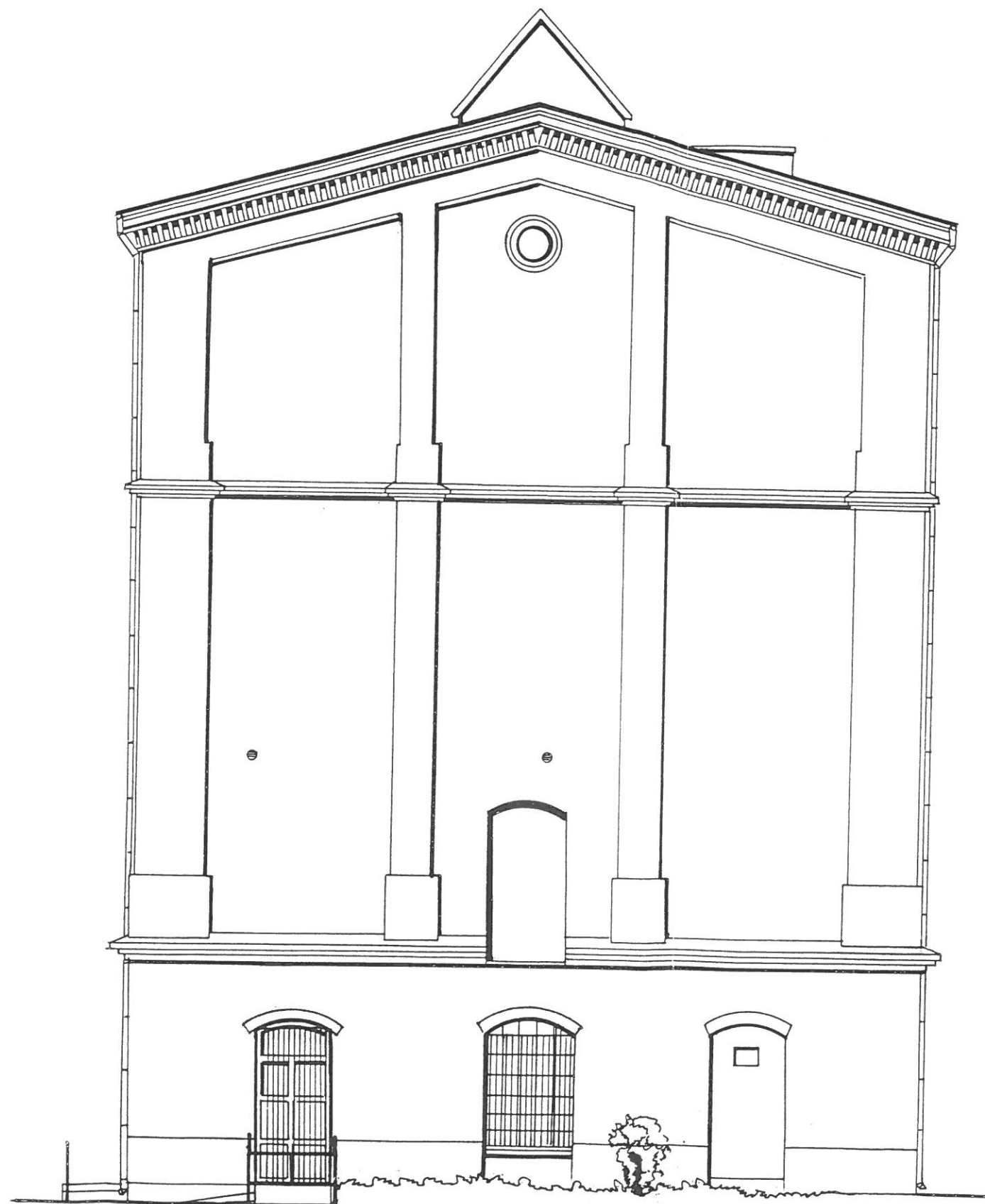
mgr inż. Małgorzata Wyszowska
upr. budowlana nr 68/87 Sk-ce
Zyrardów, 11 listopada 2013



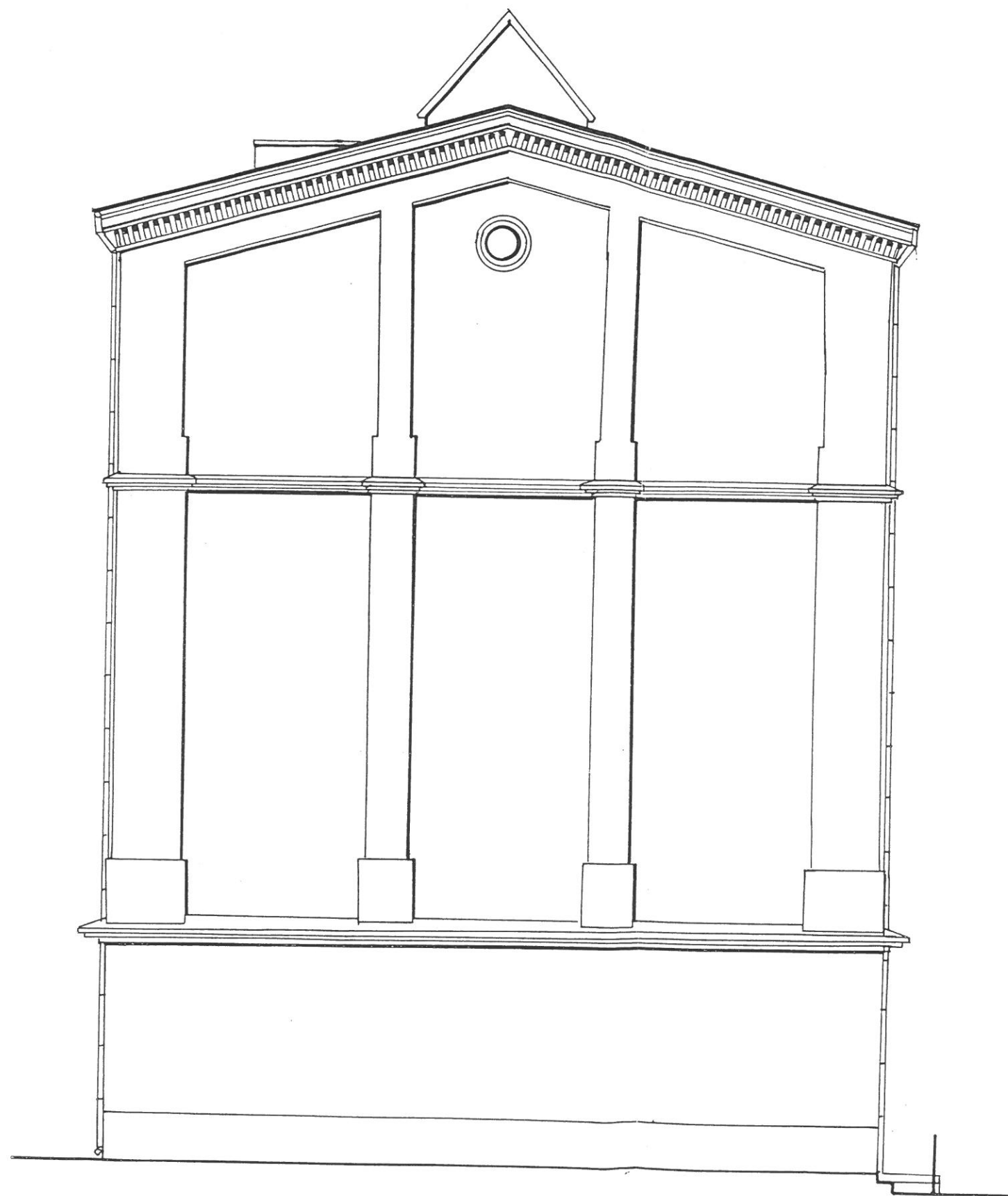
INWENTARYZACJA BUDYNKU BIUROWEGO			
położonego przy ulicy Limanowskiego 45 w Żyrardowie			
Treść rysunku:		Skala	
Elewacja frontowa		1:100	
Autor opracowania		Imię i Nazwisko	Podpis
mgr inż. Małgorzata Myszkowska			
upr. budowlane nr 68/87 Sk-ce		Data: 08-2001	
Żyrardów, ul. 11 Listopada 25/3		Nr rysunku	
		6	



INWENTARYZACJA BUDYNKU BIUROWEGO położonego przy ulicy Limanowskiego 45 w Żyrardowie			
Treść rysunku:		Skala	
Elewacja tylna		1:100	
Autor opracowania		Imię i Nazwisko	Podpis
		mgr inż. Małgorzata Myszkowska	
		upr. budowlane nr 63/87 Sk-ce	
		Żyrardów, ul. 11 Listopada 25/3	
			Nr rysunku
			7



INWENTARYZACJA BUDYNKU BIUROWEGO			
położonego przy ulicy Limanowskiego 45 w Żyrardowie			
Treść rysunku:			Skala
Elewacja boczna (południowa)			1:100
Autor opracowania	Imię i Nazwisko	Podpis	Data: 08-2001
mgr inż. Małgorzata Myszowska			Nr rysunku
upr. budowlane nr 68/87 Sk-ce			



INWENTARYZACJA BUDYNKU BIUROWEGO			
położonego przy ulicy Limanowskiego 45 w Żyrardowie			
Treść rysunku:		Skala	
Elewacja boczna (północna)		1:100	
Autor opracowania		Imię i Nazwisko	Podpis
		mgr inż. Małgorzata Myszkowska	
		upr. budowlane nr 68/87 Sk-ce	
		Żyrardów, ul. 11 Listopada 25/3	
			Data: 08-2001
			Nr rysunku
			9