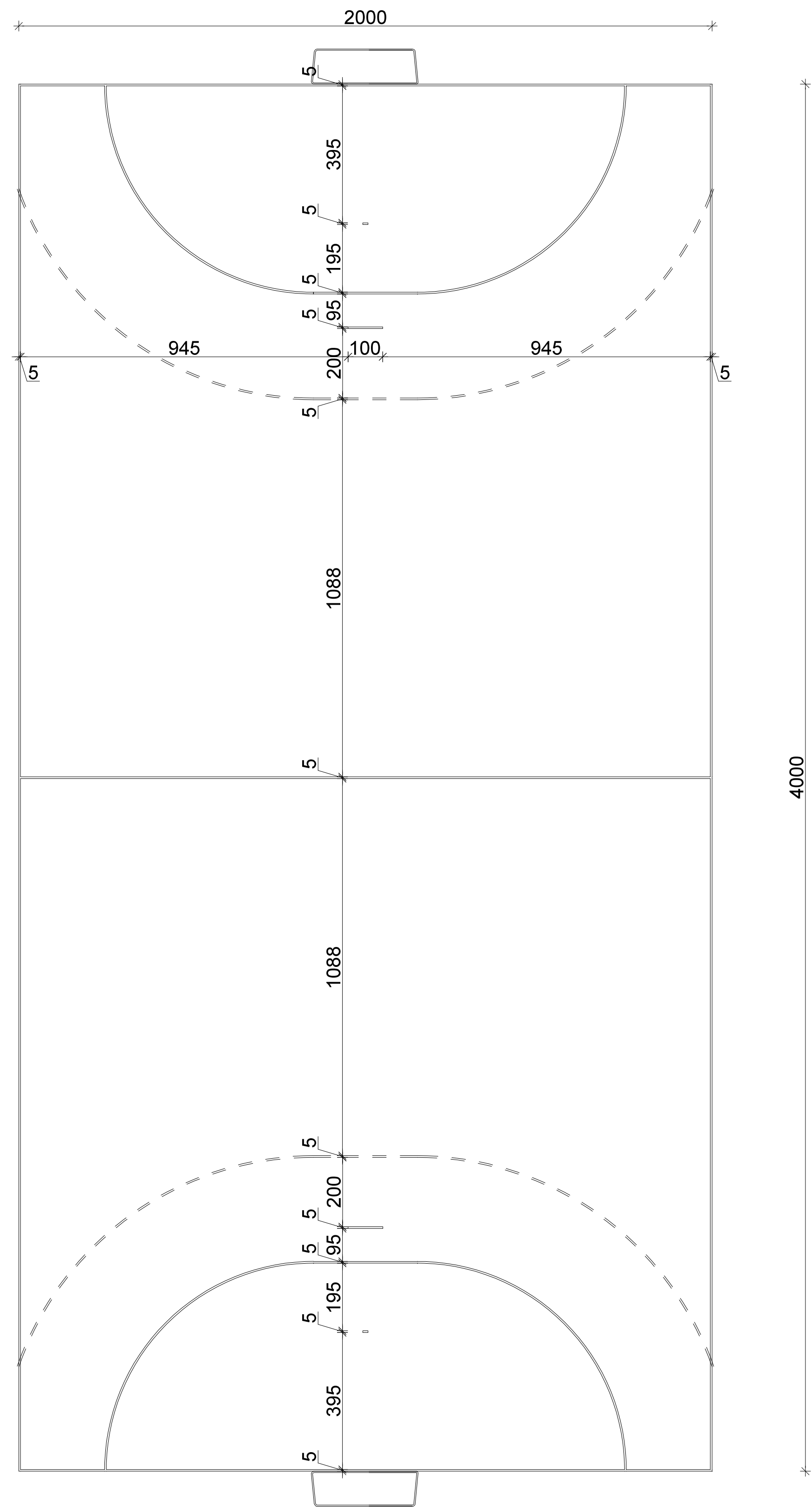
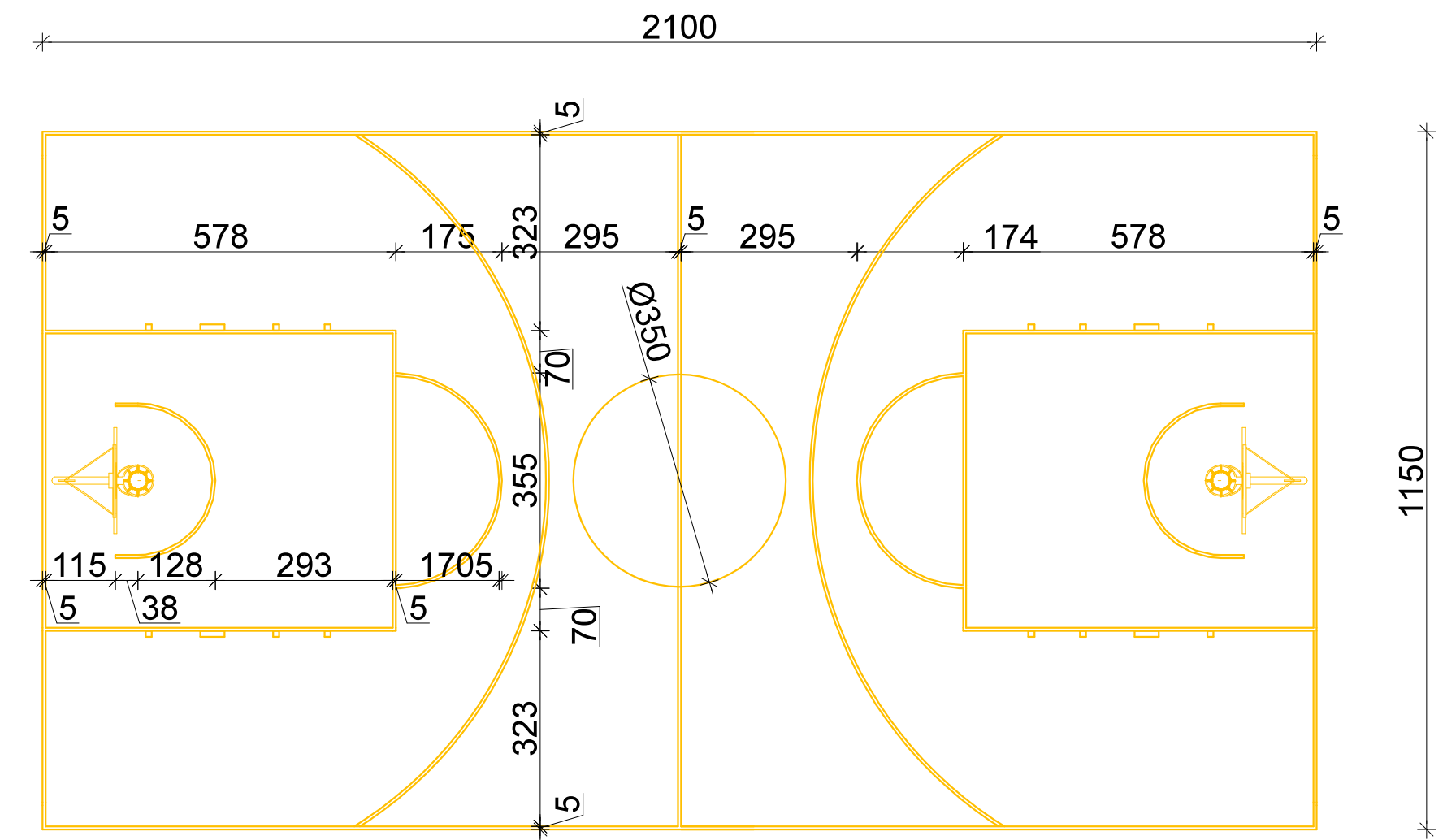


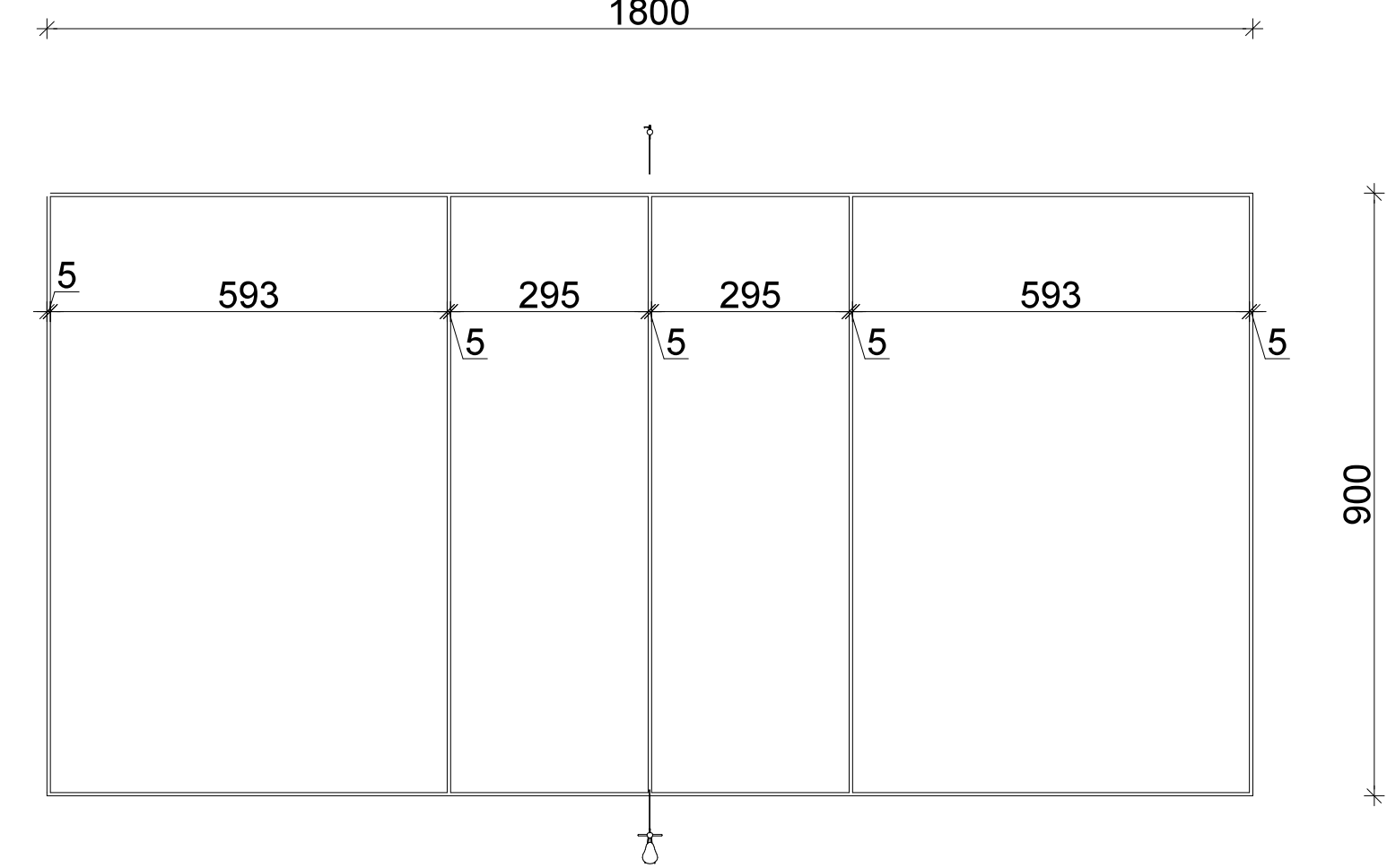
KONTUR LINII BOISKA DO PIŁKI RĘCZNEJ



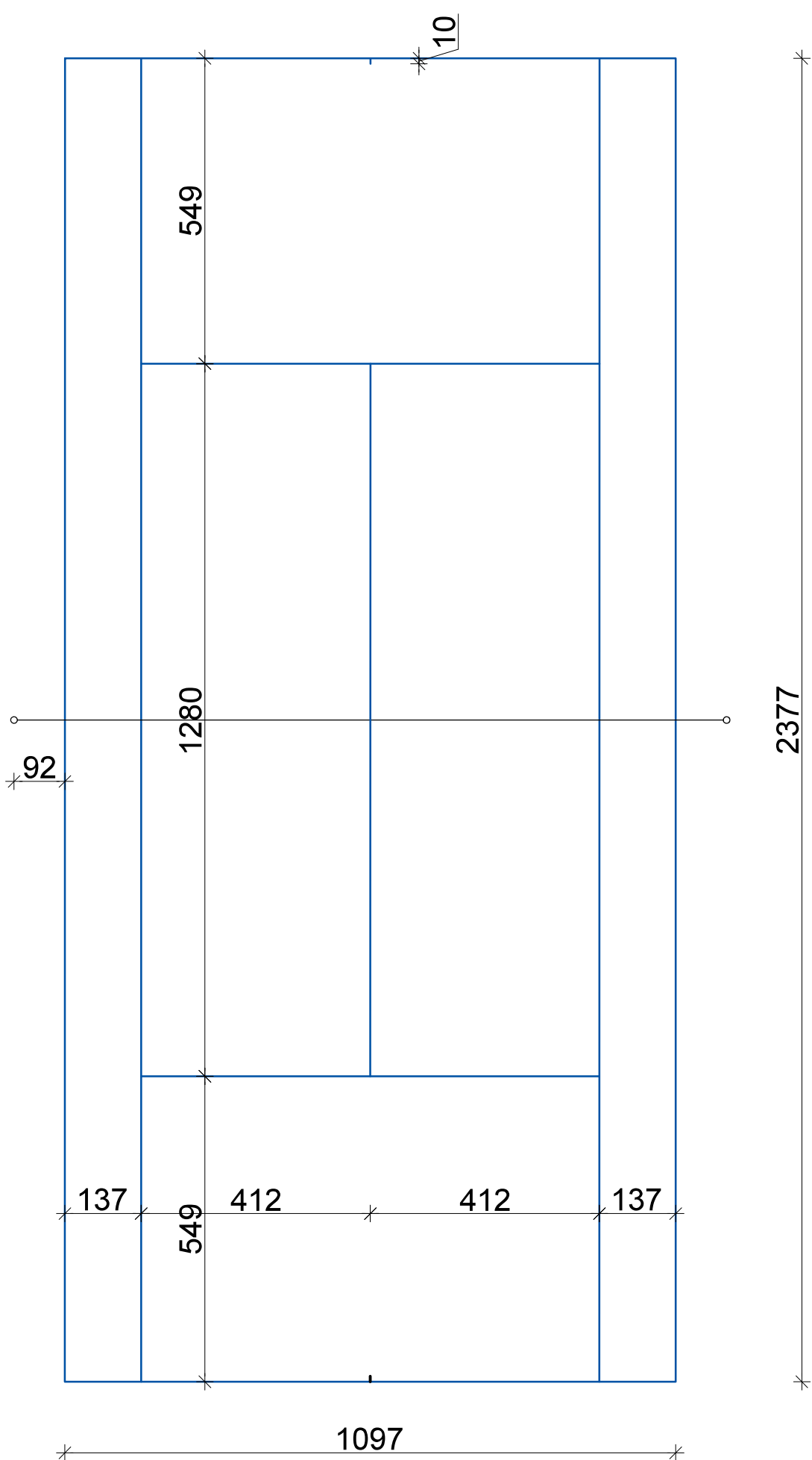
KONTUR LINII BOISKA DO KOSZYKÓWKI



KONTUR LINII BOISKA DO SIATKÓWKI



KONTUR LINII KORTU DO TENISA



- projektowane linie boiska do koszykówki linie w kolorze żółtym
- projektowane linie boiska do piłki ręcznej i siatkówki linie w kolorze białym
- projektowane linie kortu do tenisa linie w kolorze niebieskim

Nazwa obiektu budowlanego BUDOWA BOISKA DO PIŁKI NOŻNEJ, BOISKA WIELOFUNKCYJNEGO BIEŻNI PROSTEJ 100M I OWALNEJ 250M , STREET WORKOUT PARKU, SIŁOWNI ZEWNĘTRZNEJ I ŚCIEŻKI ZDROWIA Z TOREM PRZESZKÓD PRZY LICEUM OGÓLNOKSZTAŁCĄCYM IM. CZESŁAWA TAŃSKIEGO W PUSZCZY MARIAŃSKIEJ		
Inwestor: POWIAT ŻYRARDOWSKI UL. LIMANOWSKIEGO 45 96-300 ŻYRARDÓW	Lokalizacja: działki nr ewid. 183/12, 183/13, 183/14, 183/15, 183/16, 183/17 obręb Puszcza Mariańska jedm. ewid. 143803_2 Puszcza Mariańska ul. Sobieskiego	
Nazwa rysunku KONTUR LINII BOISKA DO PIŁKI RĘCZNEJ, PIŁKI KOSZYKOWEJ, SIATKOWEJ I KORTU DO TENISA		Rys. nr. A4 Skala 1:200
Projektant architektura	mgr inż. Mirosława Pilarska upr. arch.-konstr. i sanitarne. 472/68	Data, podpis: 21.11.2016
Projektant konstrukcja	mgr inż. Artur Tusznio spec. konstr.-budowlana nr upr. KUP/0004/P00K/14	Data, podpis: 21.11.2016