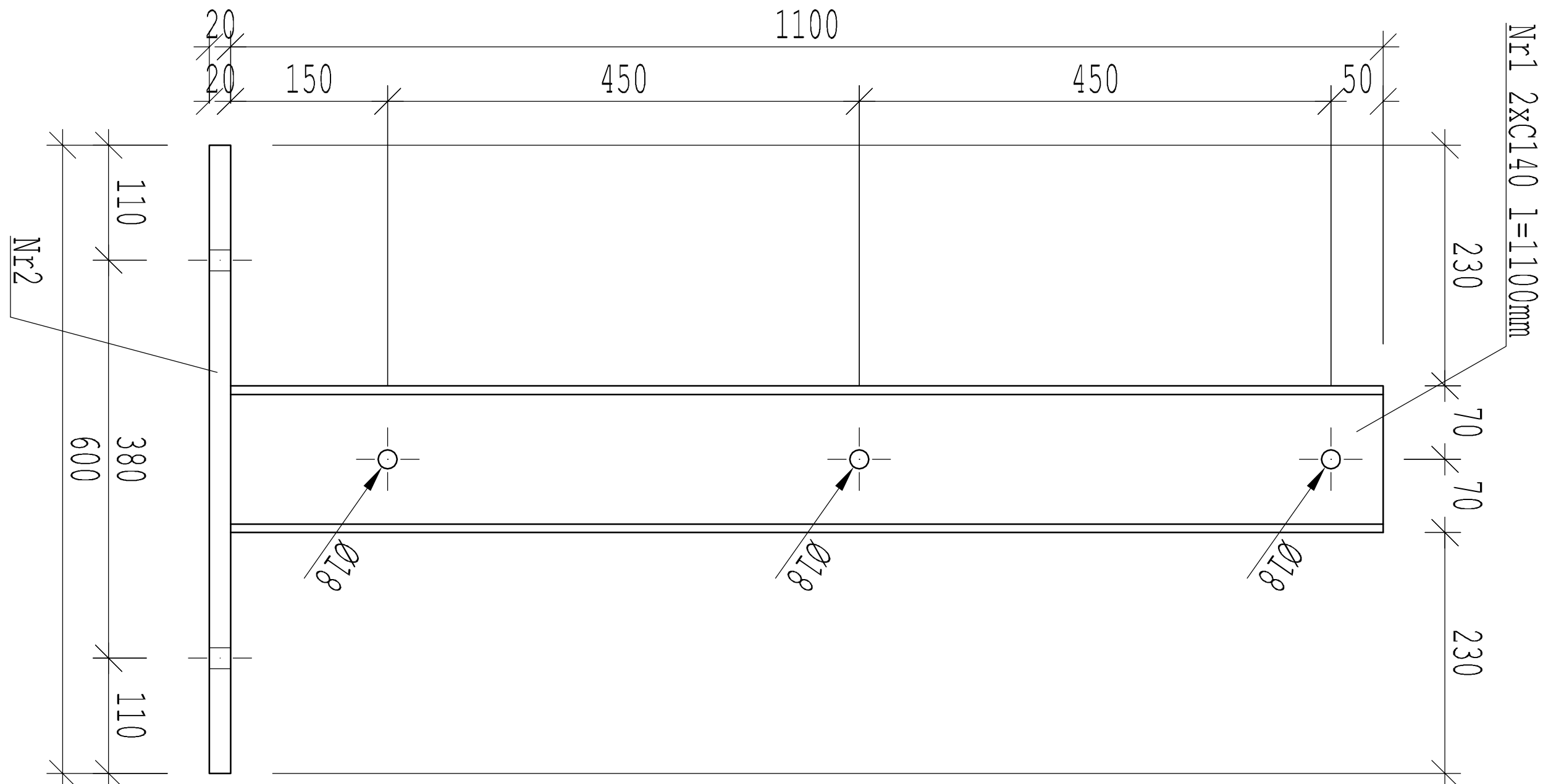
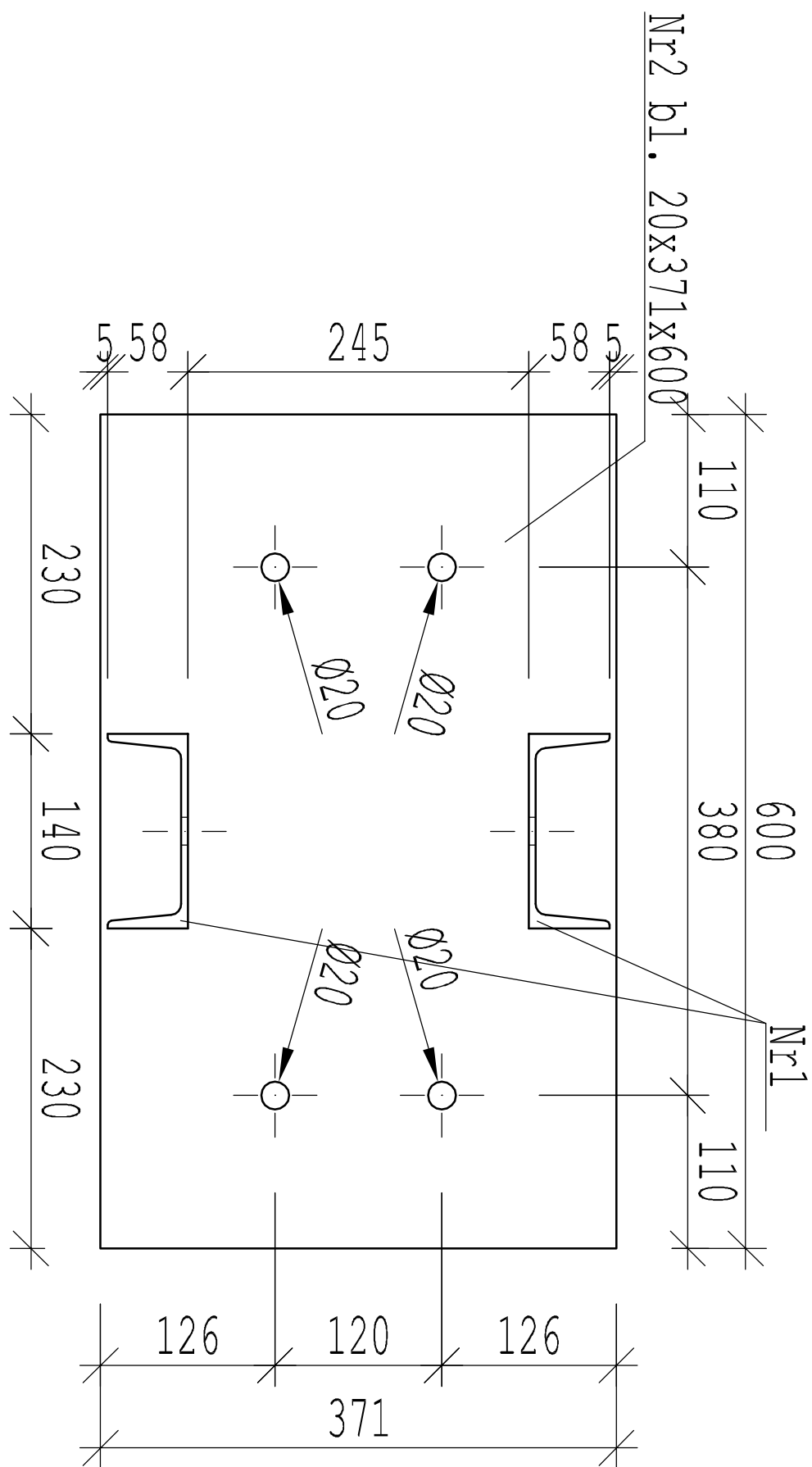
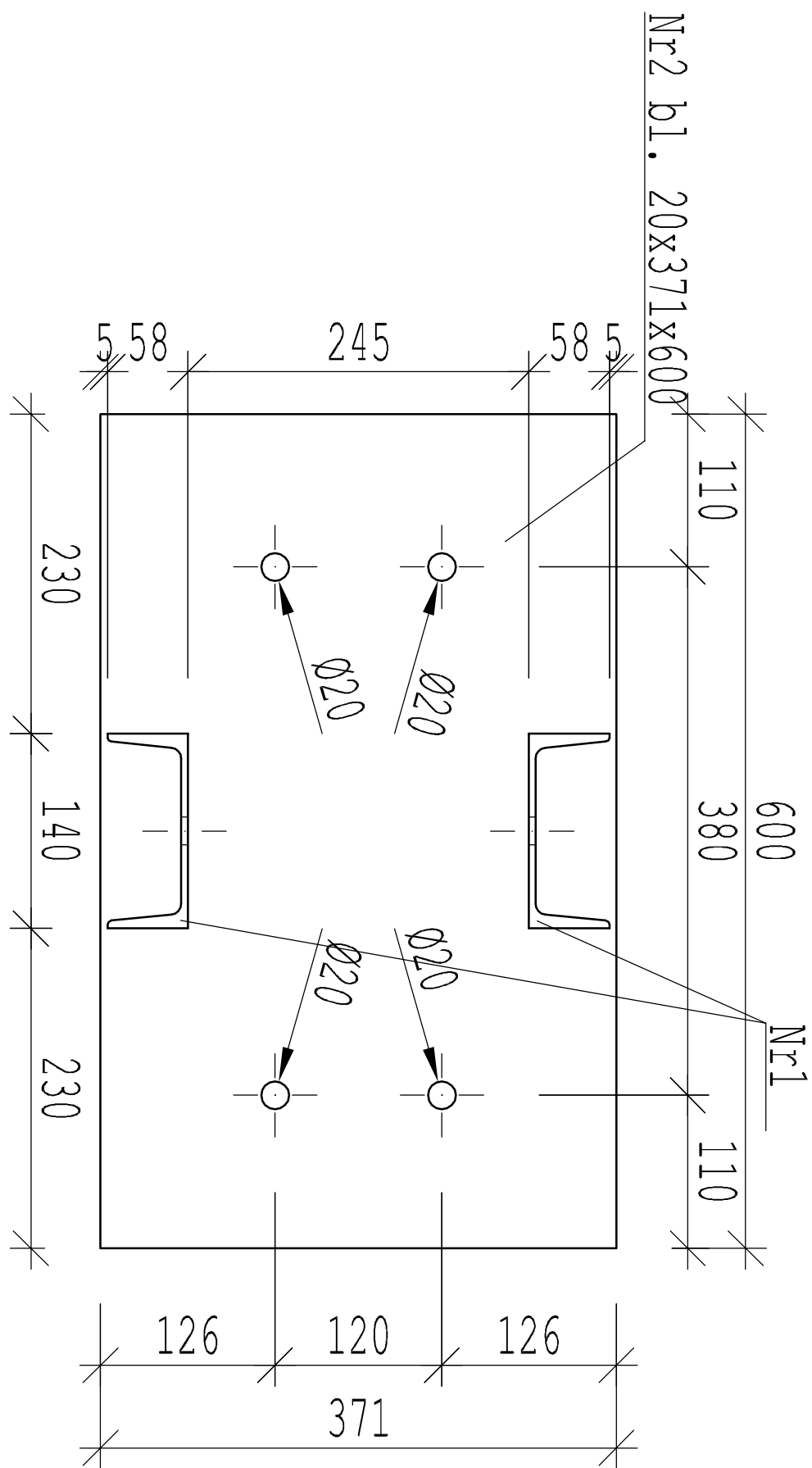
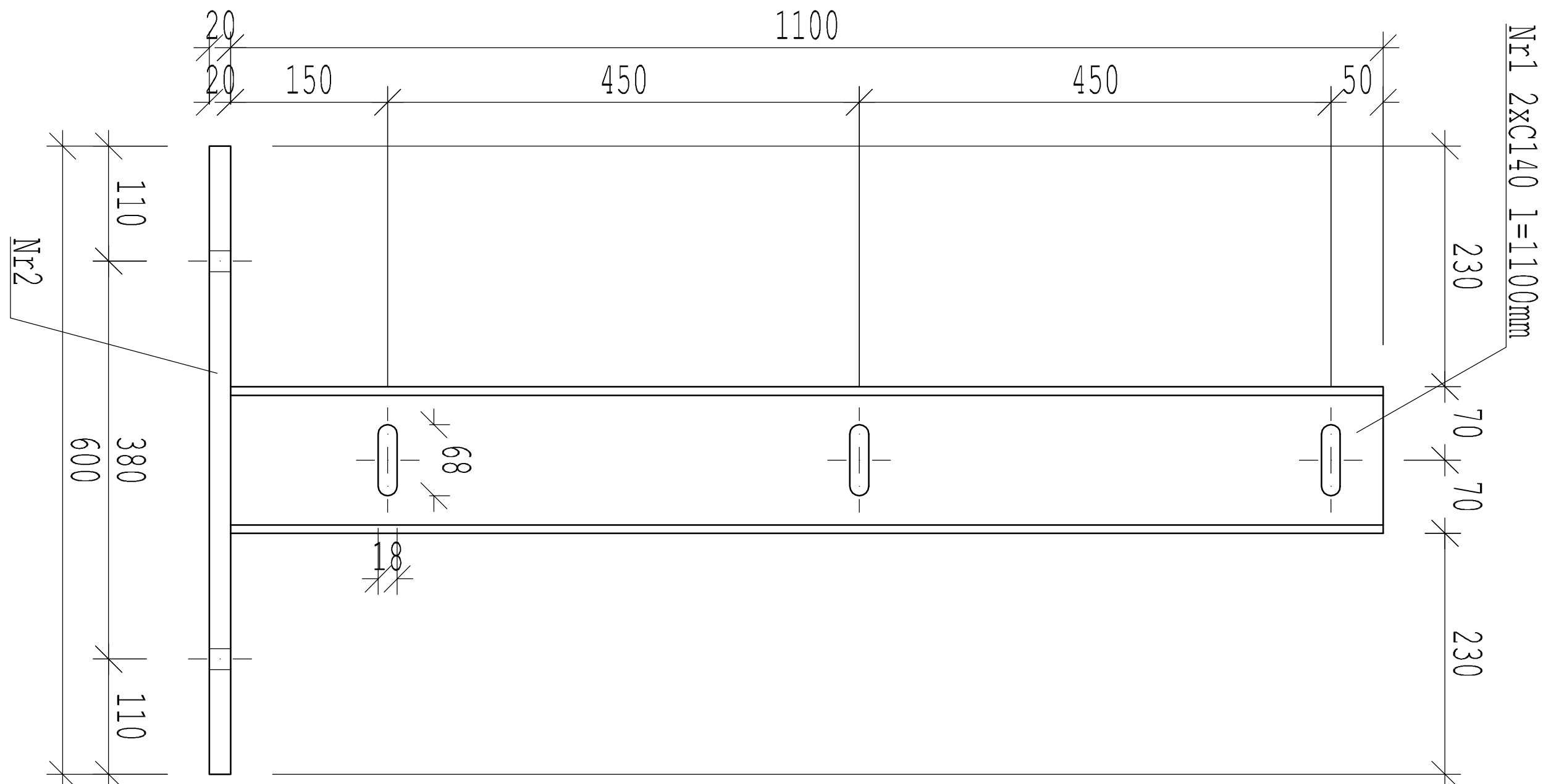


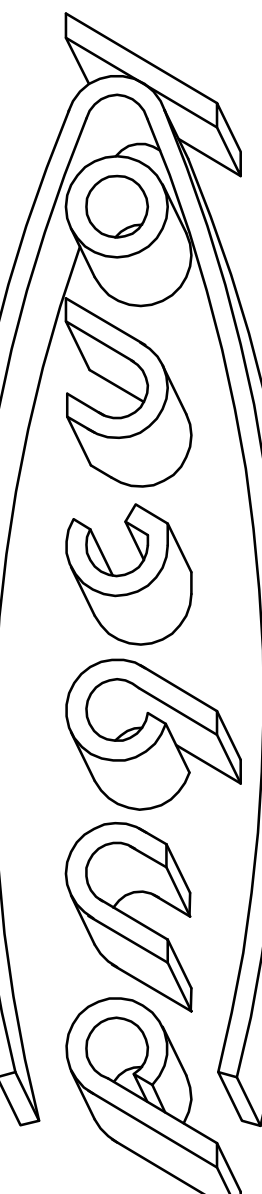
- Elementy stalowe: stal St3SX
- spoiny elementów stalowych:
- czołowe grubości cieńszego elementu
- pachwinowe 0,7 grubości cieńszego łączonych elementów

Okucie St-1
Skala 1:10
Szt.5



Okucie St-2
Skala 1:10
Szt.5



		KONSTRUKCYJNE DREWNO KLEJONE PROJEKTOWANIE I REALIZACJA KONSTRUKCJI BUDOWLANYCH	
KONSBU D STOBNÓ 55A 72-002 STOBNÓ		tel.: (091) 812 53 87 fax.: (091) 812 83 87 e-mail: info@konsbud.com www.konsbud.com	
PRAWA AUTORSKIE ZASTRZEŻONE COPY RIGHTS RESERVED			
Wszelkie kopiowanie, powielanie i dokonywanie zmian bez zgody autora jest niedozwolone i podlega karze			
NAZWA RYSUNKU OKUCIE St-1; St-2			
INWESTYCJA	BUDOWA HALLI SPORTOWEJ PRZY ZESPOLE SZKÓŁ NR 1		
ADRES	UL. BAHNICHOWA 17A STACJA UL. KENIGOWA 45B/17 GOSKOWO ZIMNICH		
PROJEKTOWAŁ	mgr inż. Adam Kolarski ZAP0148POOK/13		
SPRAWDZIŁ	mgr inż. Lukasz Osinski ZAP0005POOK/12		
OPRACOWAŁ	mgr inż. Tomasz Skrepy		
OPRACOWAŁ	mgr inż. Hubert Kosiński		
OPRACOWAŁ	mgr inż. Michał Ziętara		
BRANŻA	STALOWA		
KONSTRUKCJA		P.W.	
DATA	SKALA	NR RYSUNKU	
3.2014	1:10	KD 8	