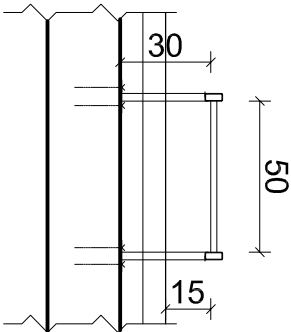
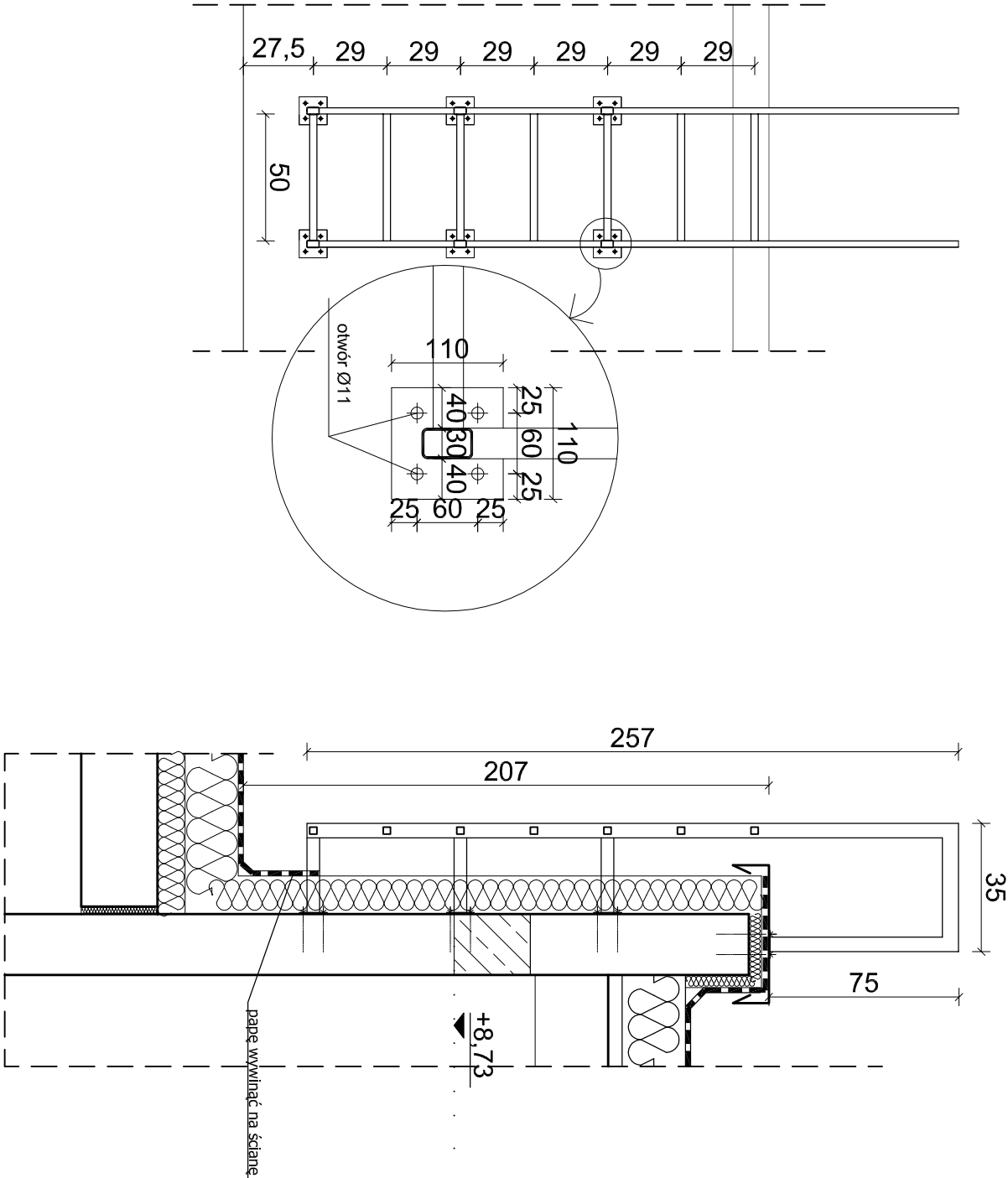


DETAL DRABINKI NA DACH



NR	NAZWA ELEMENTU	DŁUGOŚĆ	ILOŚĆ	ŁĄCZNA DŁUGOŚĆ	ŁĄCZNA WAGA
1	PODŁUŻNICE-KSZTAŁTOWNIK ZAMKNIĘTY PROSTOKĄTNY 50x30x3mm	3,67m	2	7,34m	24,22kg
2	DYSTANS-KSZTAŁTOWNIK ZAMKNIĘTY PROSTOKĄTNY 50x30x3mm	0,30m	6	1,80m	5,94kg
3	SZCZEBLE-KSZTAŁTOWNIK ZAMKNIĘTY PROSTOKĄTNY 30x30x2mm	0,50m	7	3,50m	6,02kg
4	PLASKOWNIK 110x110x5mm		6		2,85kg
					39,03kg

PRZEDSIĘBIORSTWO PROJEKTOWO-BUDOWLANE "EKOBU" s.c.

Dmochin Dmochin Dmochin

PRACOWNIA PROJEKTOWA:

93-312 Łódź, ul. Tuszyńska 155

"UTWÓR CHRONIONY PRAWEM AUTORSKIM - WSZELKIE PRAWA ZASTRZEŻONE "

PROJEKT:

BUDOWA HALLI SPORTOWEJ PRZY ZESPOLE SZKÓŁ NR 1
W ŻYRARDOWIE WRAZ Z MIEJSCAMI POSTOJOWYMI,
DOJŚCIAMI, DOJAZDEM ORAZ ZJAZDEM

LOKALIZACJA INWESTYCJI:
UL. BOHATERÓW WARSZAWY 4

96-300 ŻYRARDÓW

DZIAŁKI NR EWID. 4398/17, 4410 OBRĘB 0004 ŻYRARDÓW

TYTUŁ RYSUNKU:

SKALA:

DETAL DRABINKI NA DACH

1:25

BRANŻA:	ARCHITEKTURA	PODPIS:	DATA:	03.2014
PROJEKTANT:	mgr inż. arch. Jarosław Kowalczyk	upr. bud. 07/LOOKK/2012 w specjalności architektonicznej (bez ograniczeń)	NR RYSUNKU:	P/W
ASYSTENT PROJEKTANTA:	mgr inż. arch. Nina Strojcka			A/14
SPRAWDZAJĄCY:	mgr inż. arch. Włodzisław Alwasiak	upr. bud. 356/61 w specjalności architektonicznej (bez ograniczeń)	NR STRONY:	A25

- ELEMENTY:
- szczeble - 30x20x2mm
 - podłużnice - 50x30x3mm
 - element dystansujący drabinkę od ściany - 50x30x3mm
 - marka mocująca drabinkę do ściany - 110x110x5mm
- Szczęble drabinki szerokości 0,5m
- Rozstaw szczebli - w osiach 29cm
- Odległość drabinki od wykończonej ściany - min. 15cm
- Drabinka stalowa, elementy należy zabezpieczyć farbą antykorozyjną, a następnie pomalować na kolor zbliżony do RAL 7004
- Końce podłużnic drabiny wystawione 75cm nad połacie dachu
- Drabinkę mocować do ściany za pomocą kołków rozporowych wklejanych 10mm do elementów konstrukcyjnych
- Łączenie poszczególnych elementów poprzez spawanie z wyszlifowaniem spawu do płaszczyzny elementu
- Stal S135X
- Dokładne wymiary wysokości drabinki należy sprawdzić na budowie