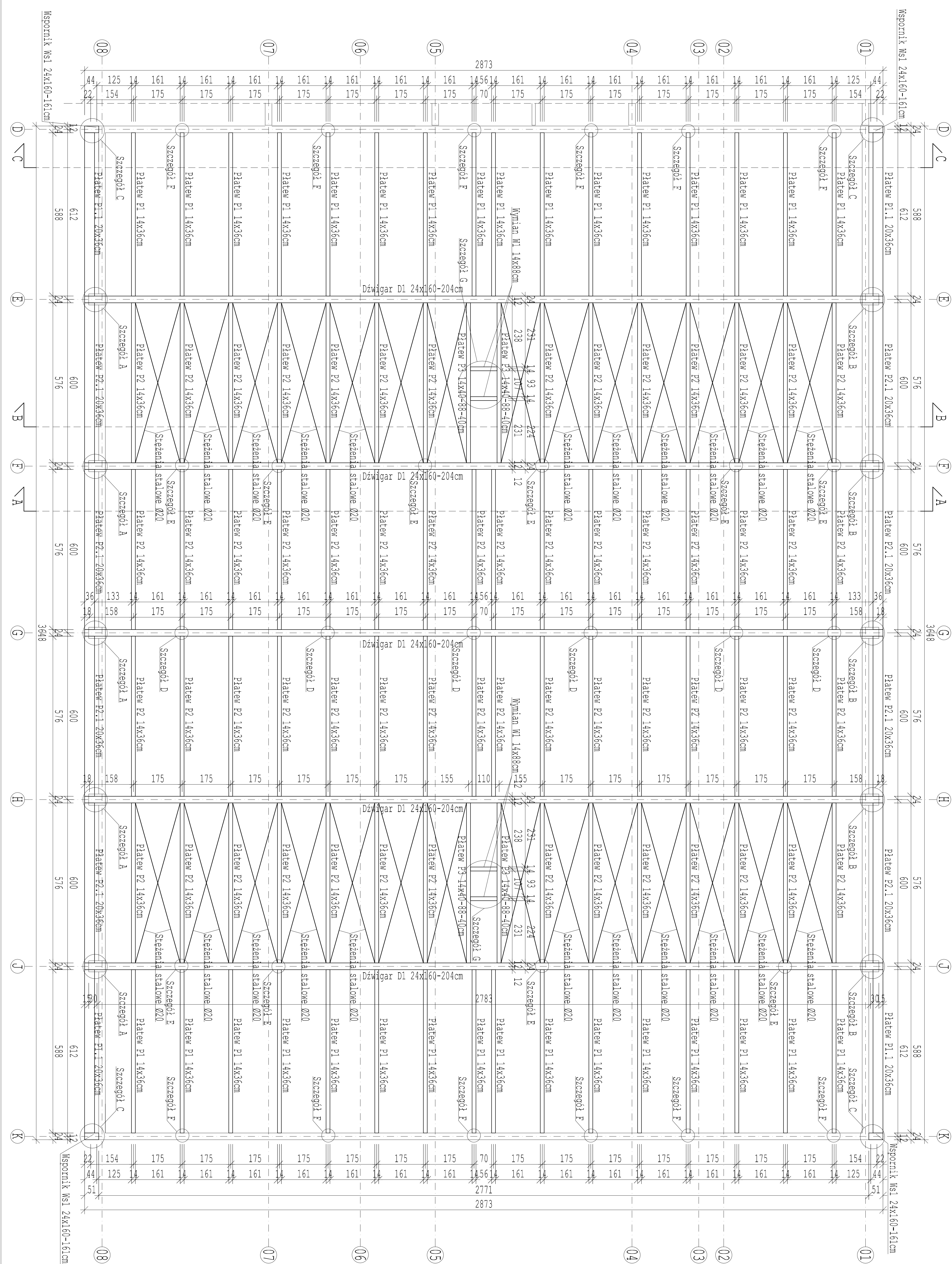



Rzut konstrukcji dachu
Skala 1:100



- Elementy z drewna klejonego wykonane w klasie GI230
- Impregnacja powierzchniowa w systemie F0505
- Elementy stalowe: stal S235X
- spoiny elementów stalowych:
- czolowe grubości cieńszego elementu
- pachwinowe 0,7 grubości cieńszego złączonych elementów

		KONSTRUKCYJNE DREWNO KLEJONE PROJEKTOWANIE I REALIZACJA KONSTRUKCJI BUDOWLANYCH	
KONSUBD STOBNO 65A 72-002 STOBNO		tel.: (+091) 812 53 8 fax.: (+091) 812 83 8 e-mail: info@konsubd.com www.konsubd.com	
PRAWA AUTORSKE ZASTRZEŻONE COPY RIGHTS RESERVED		Projekt na potrzeby projektu z dnia 3-7 maja 2018r. Wszelkie kopowanie, powielanie i rozpowszechnianie bez zgody autora jest niedozwolone i podlega karze	
MAZUR RYSUNKU		RLUT KONSTRUKCJI DACHU	
INWESTYCJA	BUDOWA HALL SPORTOWEJ PRZY ZESPOLU SZKOŁ NR 1	UL. POLNA 10B WARSZAWA 7 ZAKROWEK	
ADRES		IMIĘ NAZWISKO	POLSKI
PROJEKTOWAŁ	mgr inż. Adam Kwasiński ZAP014BP00K1/3		
SPRAWDZIŁ	mgr inż. Łukasz Orsiński ZAP000SP00K1/2		
OPRACOWAŁ	mgr inż. Tomasz Strygły		
OPRACOWAŁ	mgr inż. Hubert Kołomiński		
OPRACOWAŁ	mgr inż. Michał Żółta		
BRAMA		STAJNIA	
KONSTRUKCJA		P.W.	
DATUM	SKALA	NR RYSUNKU	
3.2014	1:100	KD 1	