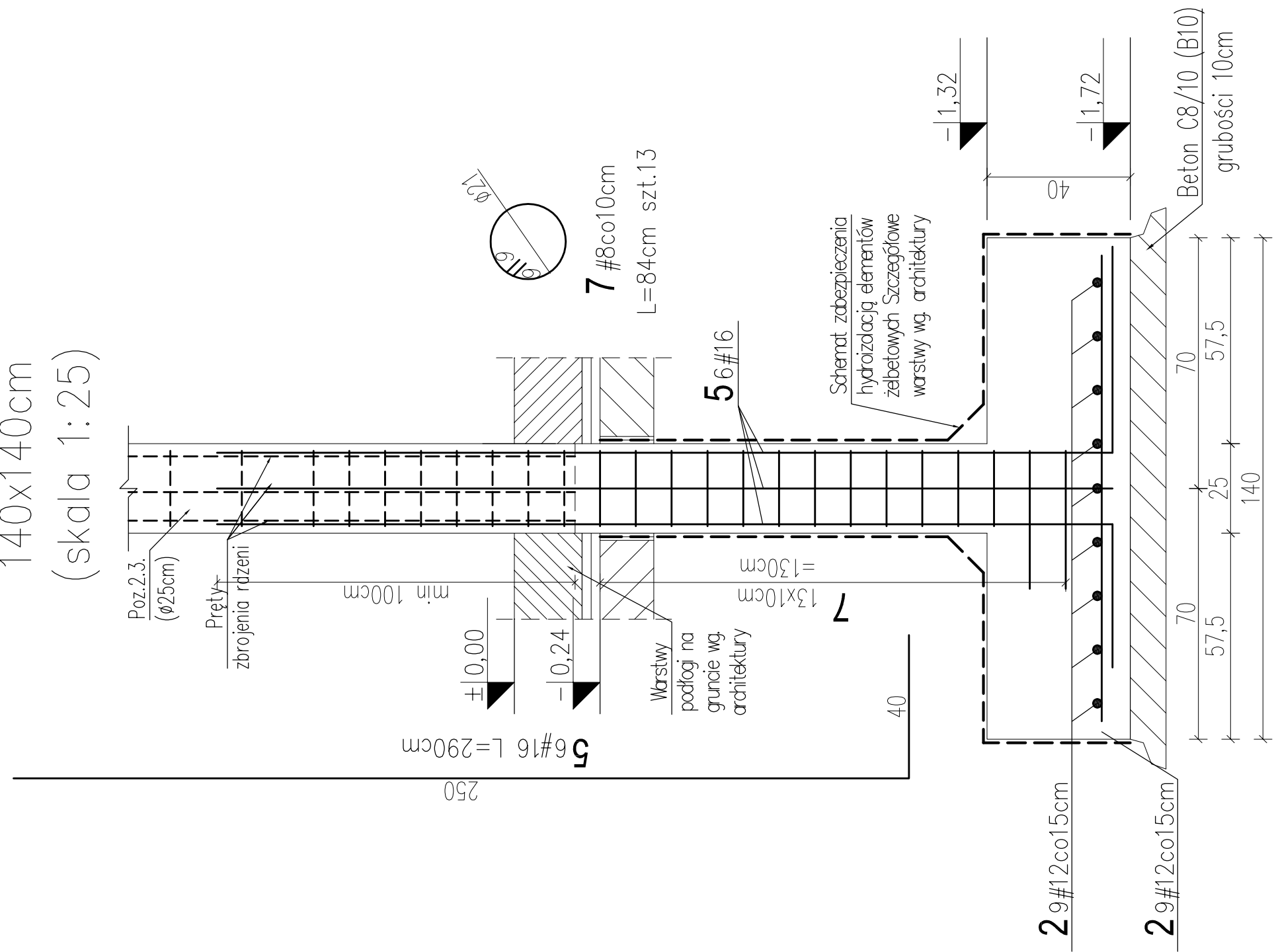
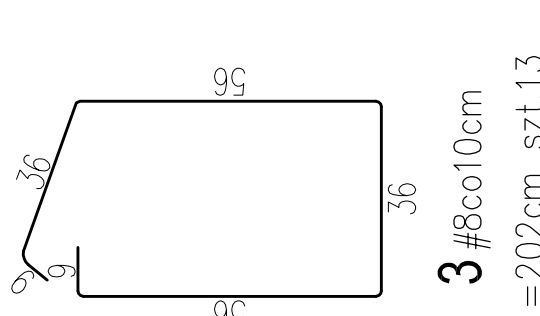
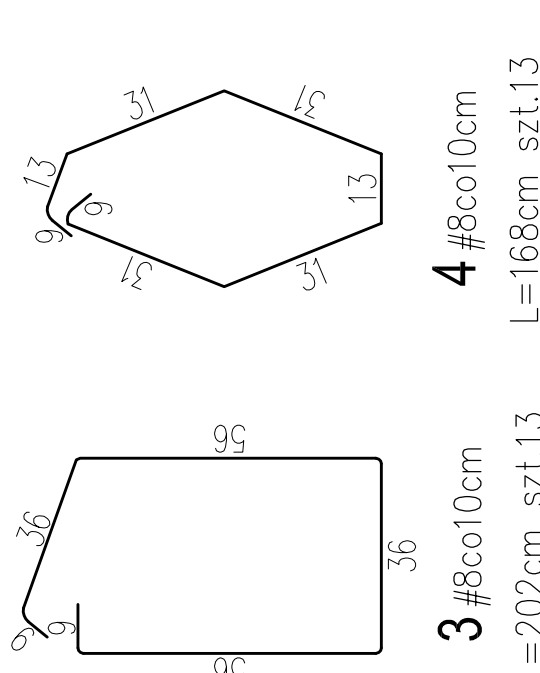
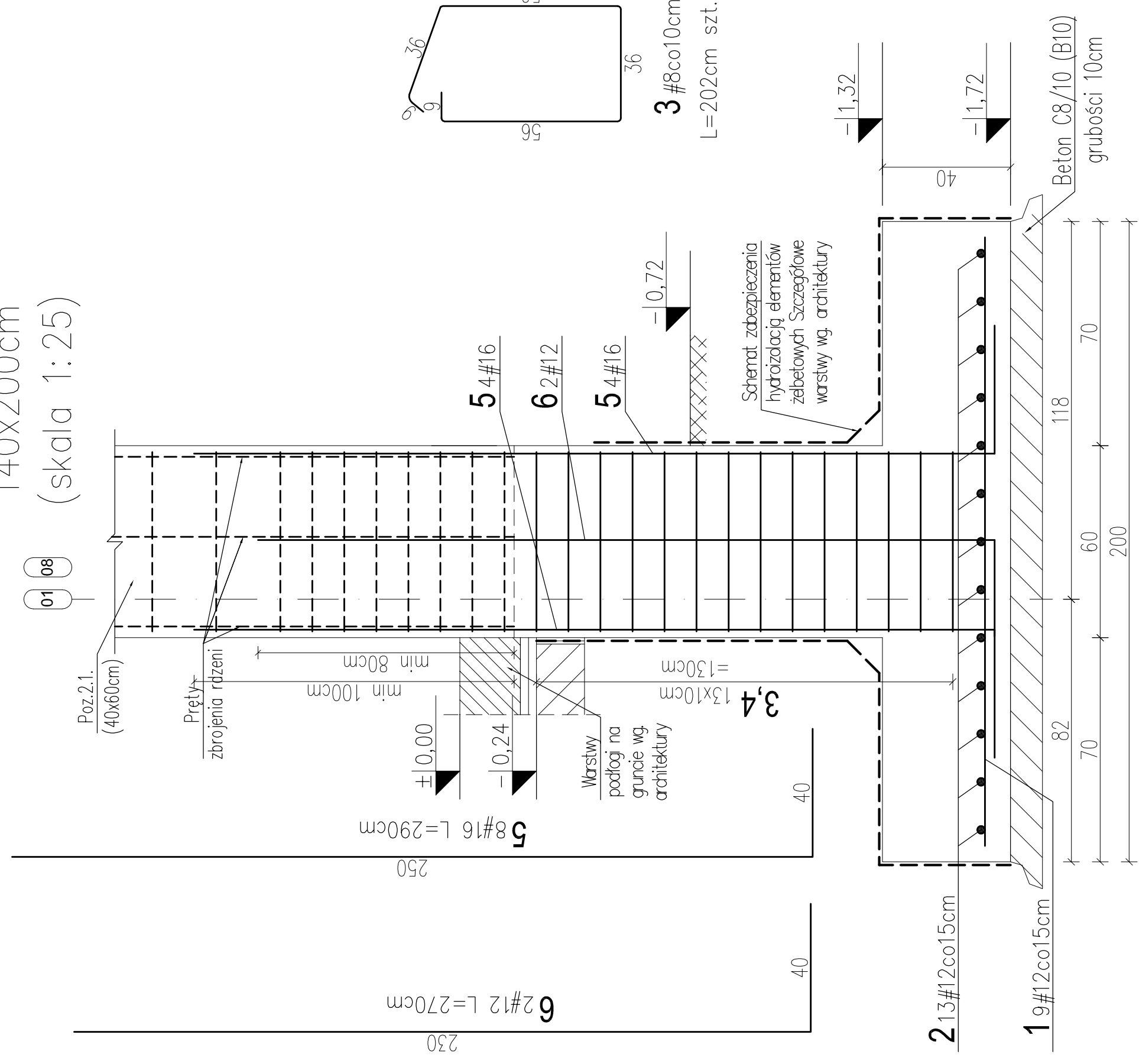


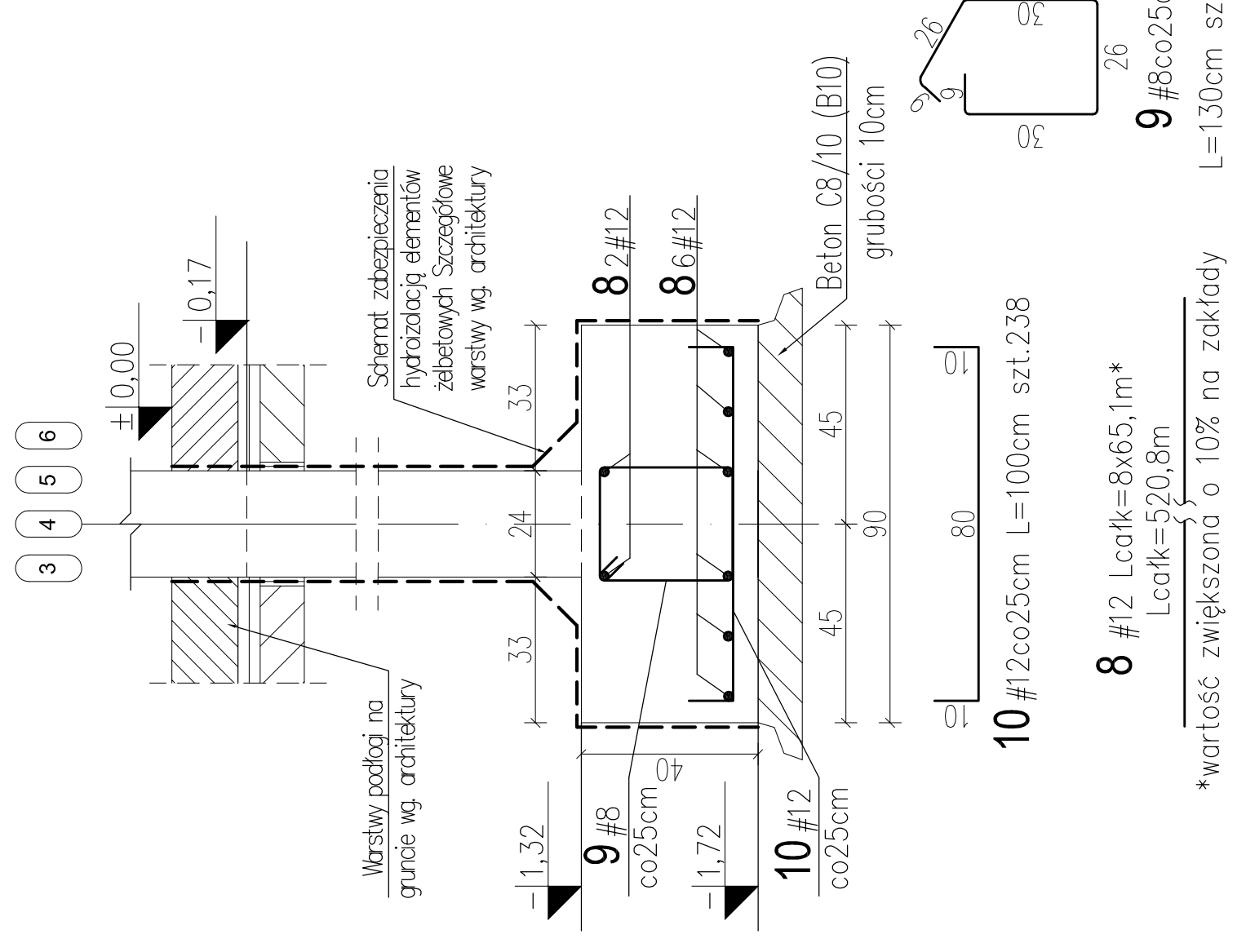
Poz.1.2.2. szt.3
140x140cm
(skala 1:25)



Poz.1.2.1. szt.10
140x200cm
(skala 1:25)

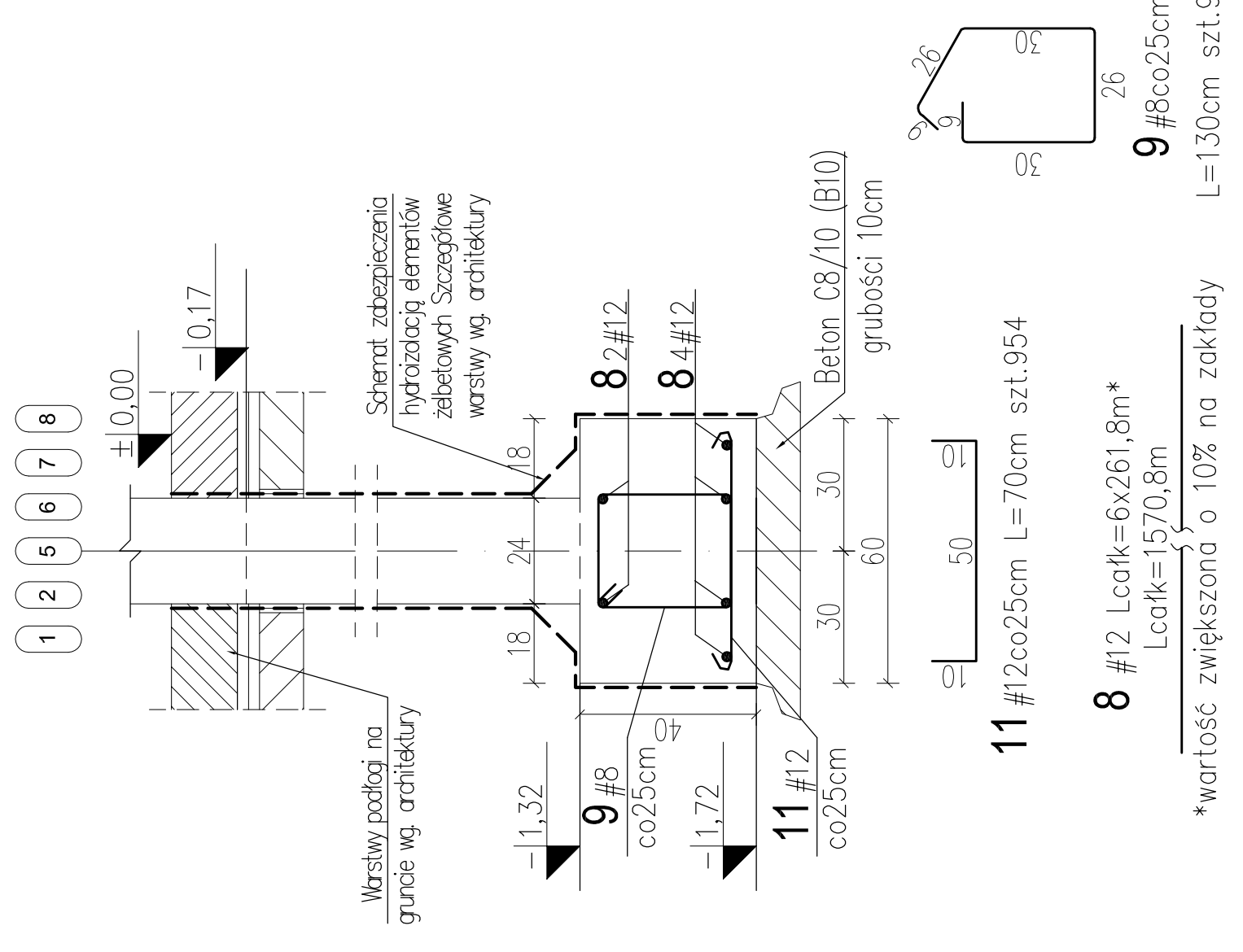


Poz. 1.1.2. L=59,2m
(90x40cm)
(skala 1:25)



8 #12 Lcolk=8x65,1m*
Lcolk=570,8m
*wartość zwiększona o 10% na zakłady
L=130cm szt.238

Poz. 1.1.1. L=238m
(60x40cm)
(skala 1:25)



8 #12 Lcolk=6x261,8m*
Lcolk=1570,8m
*wartość zwiększona o 10% na zakłady
L=130cm szt.954

Poz.1.1.1; 1.1.2. Ławy fundamentowe
Poz.1.2.1; 1.2.2. Stopy fundamentowe

BETON	– C 30/37 (B37)
STAL:	– A–IIIIN
OTULINA PRĘTÓW ZBROJENIA:	– c nom = 2,0cm
– dla elementów ponad gruntem	– c nom = 5,0cm
– dla elementów w gruncie	

UWAGA:

- Wymiary na rysunku podano w centymetrach.
- Rzęgne elementów podano w odniesieniu do '0' budynku
- '0' budynku = 117,40 mnpm.
- Rysunek należy rozpatrywać łącznie z pozostałymi rysunkami konstrukcji oraz z rysunkami architektonicznymi.
- Zbrojenie ław fundamentowych powinno ciągle przenikać przez stopy fundamentowe.
- Należy zapewnić ciągłość zbrojenia w narożach i skrzyżowaniach ław fundamentowych.
- Należy pamiętać o zabetonowaniu w stopach fundamentowych prętów startowych słupów i rzędzi.
- Izolację przeciwwilgociową elementów zagłębionych w ziemi: wykonać zgodnie z projektem architektonicznym.
- Stopy wykonać w tym samym ciągu technologicznym co ławy.
- Ławy i stopy fundamentowe wykonać na podkładzie z betonu B10 grubości 10cm.

EKOBU

PRZEDSIĘBIORSTWO PROJEKTOWO-BUDOWLANE "EKOBU" s.c.
Dmoch Drugi nr 89 B, 95-061 Dmosin
PRACOWNIA PROJEKTOWA:
95-312 Łódź, ul. Tuszyńska 155

* UTWÓR CHRONIONY PRAWEM AUTORSKIM - W SZELKIE PRAWA ZASTRZEŻONE *

PROJEKT:
BUDOWA HALI SPORTOWEJ PRZY ZESPOLE SZKÓŁ NR 1
W ŻYRARDOWIE WRAZ Z MIEJSCAMI POSTOJOWYMI,
DOJŚCIAMI, DOJAZDEM ORAZ ZJAZDEM

LOKALIZACJA INWESTYCJI: UL. BOHATERÓW WARSZAWY 4
96-300 ŻYRARDÓW
DZIAŁKI NR EWID. 4398/17, 4410 OBRĘB 0004 ŻYRARDÓW

TYTUŁ RYSUNKU:
Poz.1.1.1; 1.1.2. Ławy fundamentowe
Poz.1.2.1; 1.2.2. Stopy fundamentowe

SKALA:
1:25

BRANŻA: KONSTRUKCJA

PROJEKTANT: mgr inż. Ewa Owczarek

ASISTENT PROJEKTANTA: inż. Marcin Kociak

SPRAWDZAJĄCY: mgr inż. Romuald Chomiczewski

DATA: 03.2014

FAZA: P-W

NR RYSUNKU:

K/02

NR STOKU: K12