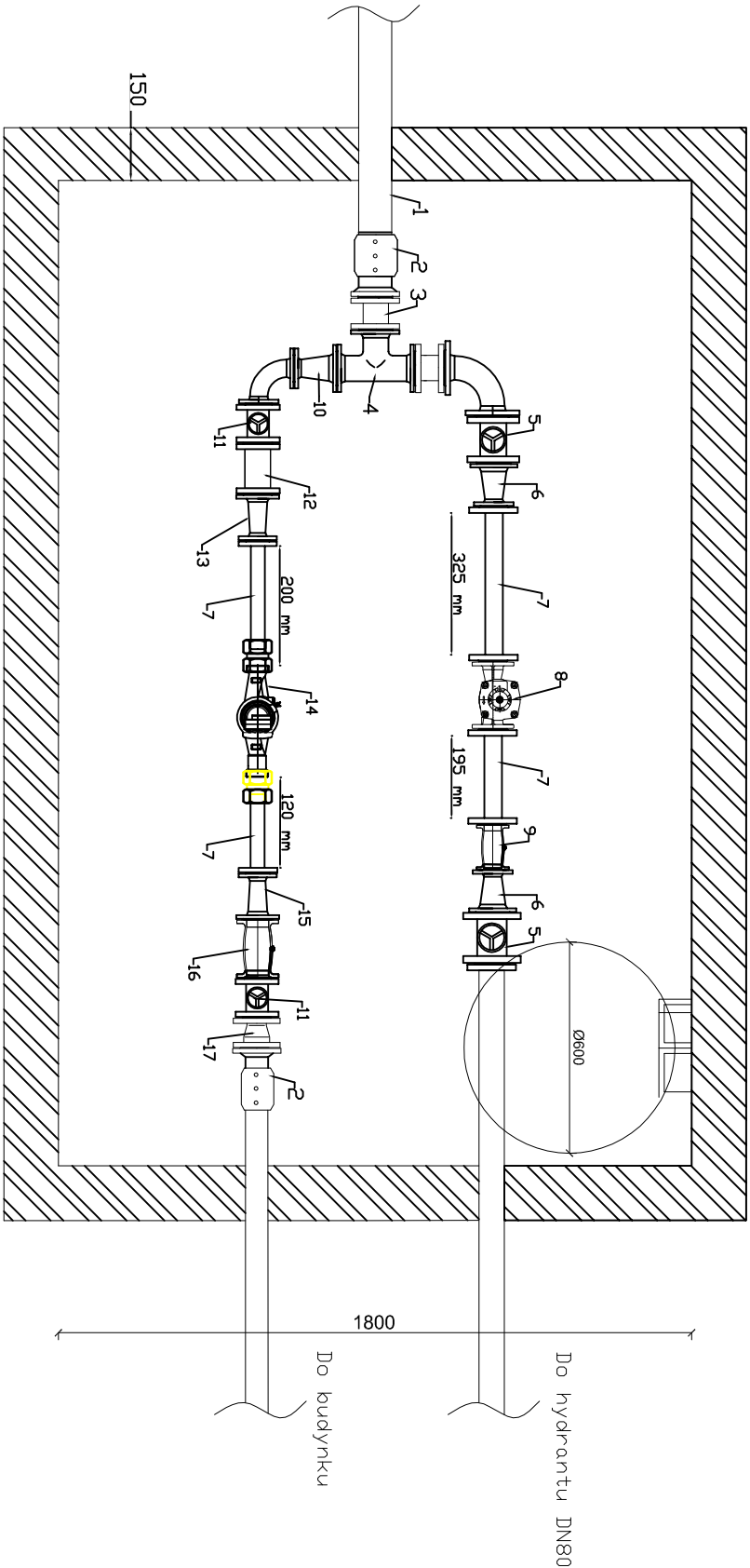
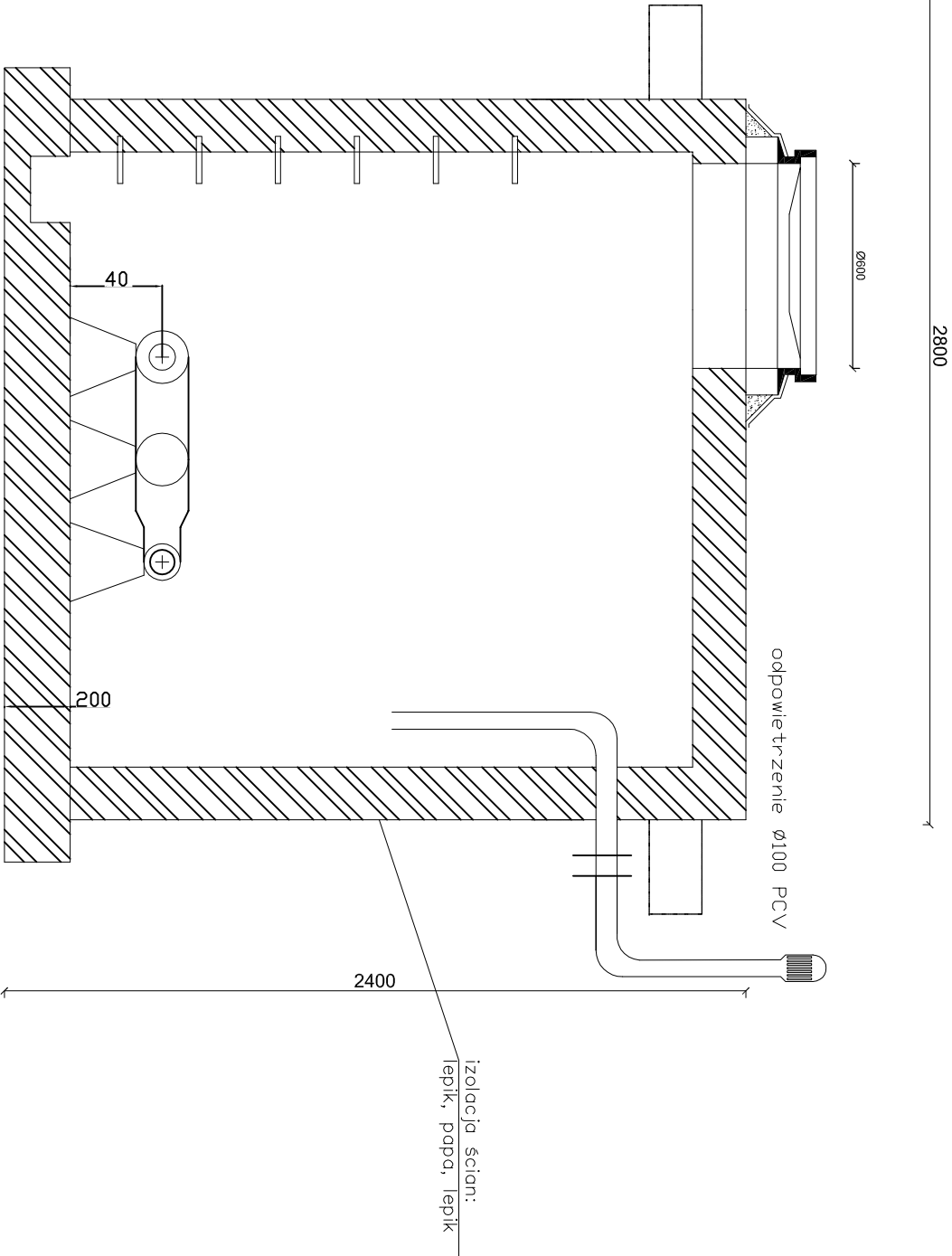


Schemat studni wodomierzowej 3100x2100
wraz z zestawami wodomierzowymi



1. Rura PE100 SDR17 Ø110x6,6
2. Mufa elektrooporowa PE100 SDR17 Ø110
3. Złączka przejściowa PEØ110/Stal DN100
4. Trójnik stalowy DN 100
5. Zawór odcinający DN 100
6. Redukcja DN100/DN65
7. wydłużka kompensacyjna
8. wodomierz skrzydełkowy WSM65
9. Zawór antyskażeniowy DN65
10. Redukcja DN100/DN65
11. Zawór odcinający DN65
12. Filtr siatkowy DN65
13. Redukcja DN65/DN40
14. wodomierz skrzydełkowy wielostrumieniowy suchobieżny JS 16 Master+
15. Redukcja DN65/DN40
16. Zawór antyskażeniowy DN65
17. Złączka przejściowa stal DN65/PE Ø75



<div>EKO BUD</div>						PRZEDSIĘBIORSTWO PROJEKTOWO-BUDOWLANE "EKOBU" s.c. Dmosin Drugi nr 89 B, 95-061 Dmosin PRACOWNIA PROJEKTOWA: 93-312 Łódź, ul. Tuszyńska 155					
PROJEKT:						* Utwór chroniony prawami autorskimi - wszelkie prawa zastrzeżone *					
BUDOWA HALLI SPORTOWEJ PRZY ZESPOLE SZKOŁ NR 1 W ŻYRARDOWIE WRAZ Z MIEJSCAMI POSTOJOWYMI, DOJŚCIAMI, DOJAZDEM ORAZ ZAJAZDEM											
LOKALIZACJA INWESTYCJI: UL. BOHATERÓW WARSZAWY 4 ŻYRARDÓW											
DZIAŁKI NR EWID. 4398/17, 4410 OBRĘB 0004 ŻYRARDÓW											
TYTUŁ RYSUNKU:						SKALA:					
Schemat studni wodomierzowej 3100x2100 wraz z zestawami wodomierzowymi						-					
						DATA: 04.2014					
BRANŻA: Sanitarna						FAZA: P/W					
PROJEKTANT: dłr. Inż. Jacek Wiśniewski			UPR. 323/80/W/L, 329/89/W/L, 379/89/V/M/L, 167/86/W/L, nr. LDD/TS/3503/03 Spec. Instalacyjno-Inżynieryjna			NR RYSUNKU:					
WSPÓŁPRACA: Inż. Kamili Chrzanowski						NR STRONY:			WZ/03		
SPRAWDZAJĄCY: mgr. Inż. Zdzisław Gładyski			UPR. bud. nr 303/88/W/L w Spec. Instalacji i urządzeń sanitarnych								