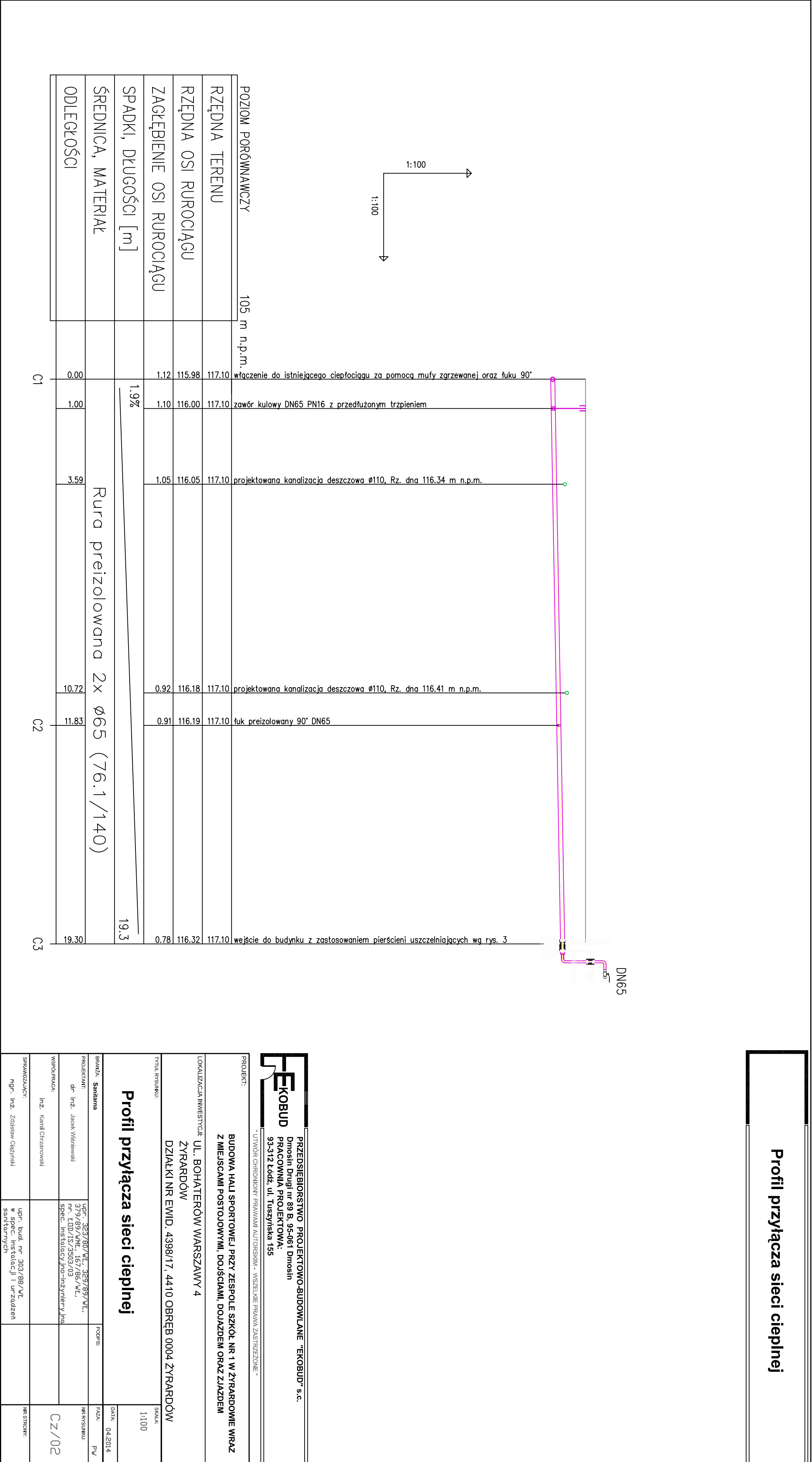



Profil przyłącza sieci ciepłej



		PRZEDSIĘWZIĘCIE PROJEKTOWO-BUDOWLANE "EKOBUD" s.c. Dmochin Prugli nr 83 B, 93-061 Dmochin PRACOWNIA PROJEKTOWA: 93-312 Łódź, ul. Tuszynska 155	
PROJEKT:		"LUTNIOŃ GROMIONY PRZYMAMI AUTORSKIMI - WISZELNIE PRAMIA ZASTRZEŻONE"	
LOKALIZACJA INWESTYCJI		BUDOWA HALI SPORTOWEJ, PRZY ZESPOLU SZKOŁ, NR 1 W ŻYRARDOWIE WRAZ Z MIEJSCAMI POSTOJOWYMI, DOJŚCIAMI, DOŁAZDEM ORAZ ZŁAZDEM	
TYTUŁ RYSUNKU:		UL. BOHATERÓW WARSZAWY 4 ŻYRARDÓW DZIAŁKA NR EWID. 4398/17, 4410 OBRĘB 0004 ŻYRARDÓW	
BRANŻA: Sanitarna		SKALA:	
PROJEKTANT: dr inż. Jacek Wiśniewski		DATA: 04.12.04	
WSPÓŁPRACUJĄCY: inż. Kamil Czerwowski		PŁAKA: Pw	
OPIS:		NR RYSUNKU:	
upr. 383/80/VLT, 389/89/VLT, 379/89/VME, 167/86/VLT, nr. LUD/1S/3503/03 Spec. instalacji piezo-inżynierii Ing.		CZ. 02	
OPRACOWAŁ: mgr inż. Zdzisław Chajnyński		NR STRONY:	