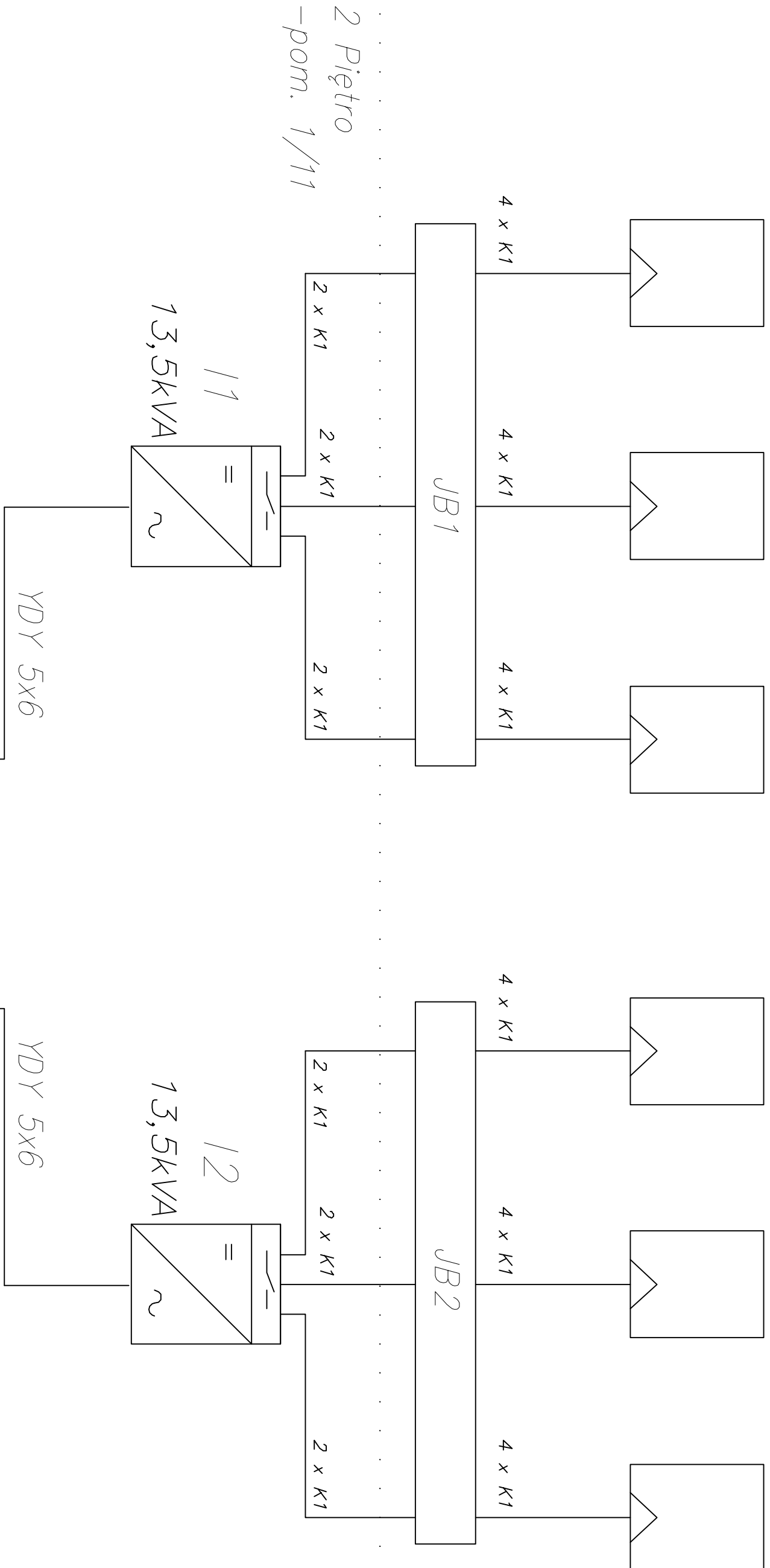


SCHEMAT IDEOWY INSTALACJI
FOTOWOLTAICZNEJ

Dach

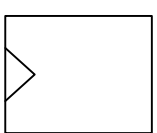
2 x 13 Paneli Fotowoltaicznych 2 x 13 Paneli Fotowoltaicznych 2 x 12 Paneli Fotowoltaicznych 2 x 13 Paneli Fotowoltaicznych 2 x 12 Paneli Fotowoltaicznych 2 x 12 Paneli Fotowoltaicznych



Legenda:

Ix Inwerter
(gdzie: x – numer inwertera)

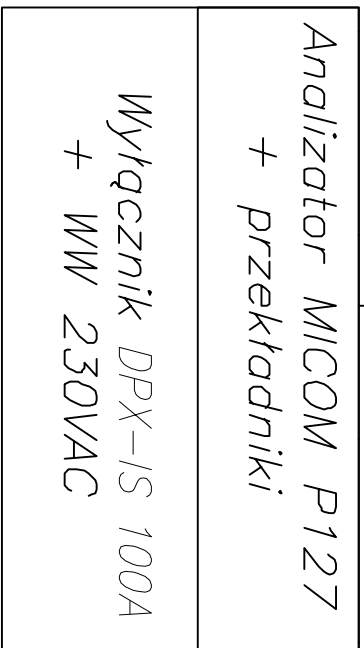
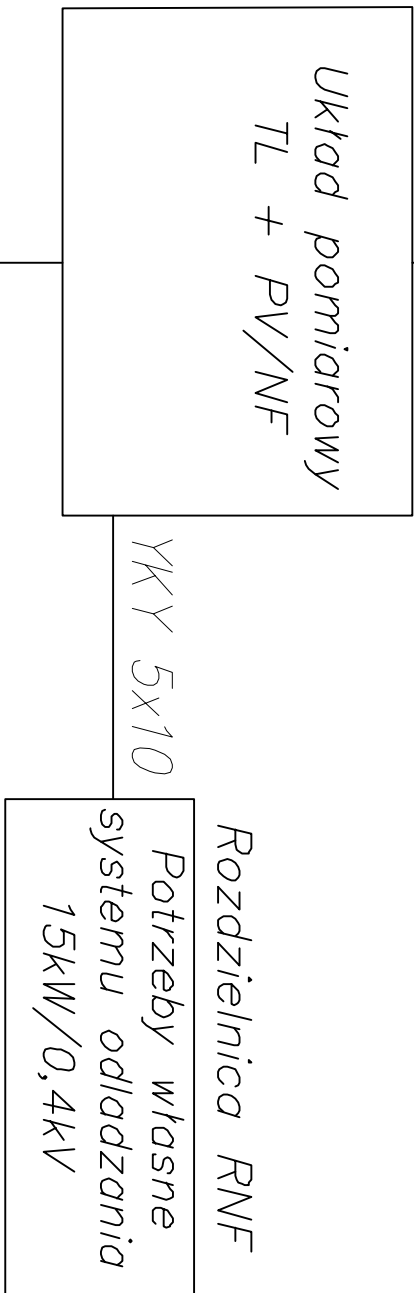
JBx Junction Box
(gdzie: x – numer JB)



Panele fotowoltaiiczne

K1 Przewód solarny wg. specyfikacji w opisie

Parter



Rozdzielnia główna

PRZEDSIĘBIORSTWO PROJEKTOWO-BUDOWLANE "EKOBUD" s.c.			
Dmosin Drugi nr 89 B, 95-061 Dmosin			
PRACOWNIA PROJEKTOWA:			
93-312 Łódź, ul. Tuszyńska 155			
"UTWÓR CHRONIONY PRAWEM AUTORSKIM - WSZELKIE PRAWA ZASTRZEŻONE"			
PROJEKT:			
BUDOWA HALI SPORTOWEJ PRZY ZESPOLE SZKÓŁ NR 1			
W ŻYRARDOWIE WRAZ Z MIEJSCAMI POSTOJOWYMI,			
DOJŚCIAMI, DOJAZDEM ORAZ ZJAZDEM			
LOKALIZACJA INWESTYCJI			
UL. BOHATERÓW WARSZAWY 4			
96-300 ŻYRARDÓW			
DZIAŁKI NR EWID. 4398/17, 4410 OBRĘB 0004 ŻYRARDÓW			
TYTUŁ RYSUNKU:			SKALA:
SCHEMAT IDEOWY INSTALACJI FOTOWOLTAICZNEJ			DATA:
			04.2014
BRANŻA:	ELEKTRYCZNA	PODPIS:	FAZA:
PROJEKTANT:	Janusz Bojanowski		P-B
ASYSTENT PROJEKTANTA:	Przemysław Sił		
SPRAWDZAJĄCY:	inż. Zbigniew Wojnarowski	upr. bud. GP II-8346-263/76 w specjalności instalacyjno - inżynierijnej w zakr. sieci elektrycznych (bez ograniczeń)	NR STRONY:
			E/22