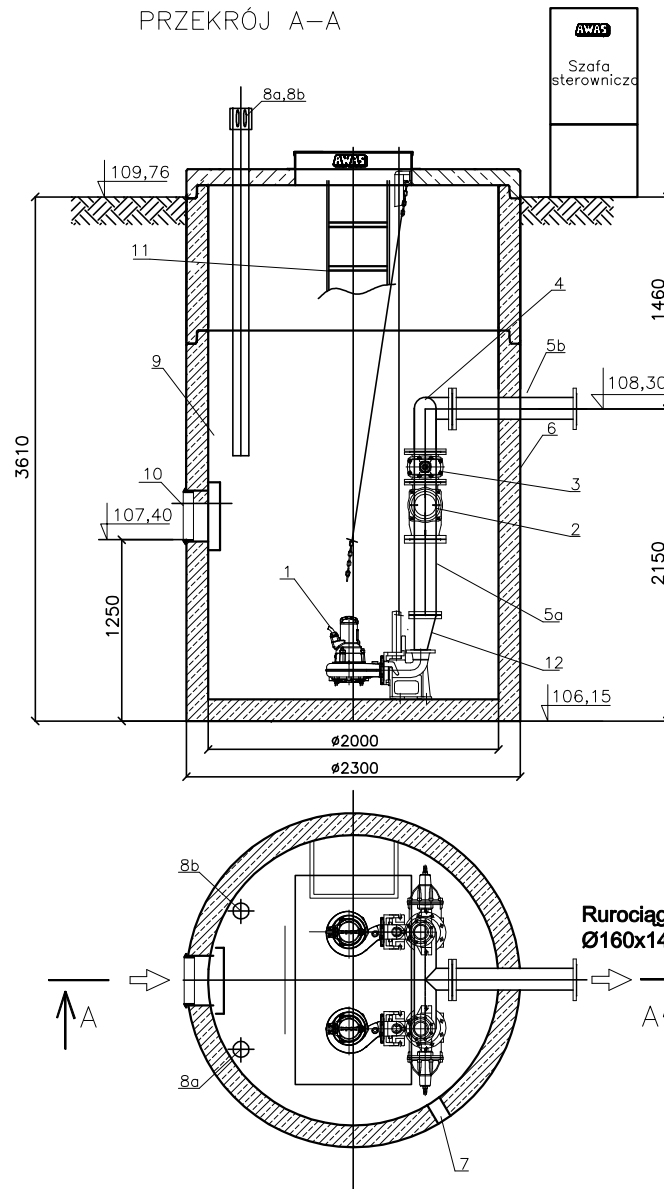


PRZEPOMPOWNIA ŚCIEKÓW Deszczowych AWAS.D.2.40-5,5.A.20.B.S/GL



OZNACZENIA:

Elementy pompowni:

- ① - pompa z oprzyrządowaniem do montażu stacjonarnego z łańcuchem - kpl.2
- ② - zawór kołnierzowy zwrotny kulowy DN 150 - szt. 2
- ③ - zasuwa miękkouszczelniona kołnierzowa odcinająca DN 150 - szt. 2
- ④ - kolektor kołnierzowy połączeniowy AWAS DN 150 stal nierdzewna - szt. 1
- ⑤ a - króciec dwukołnierzowy stal nierdzewna DN 150 - szt. 2
- ⑤ b - króciec jednokołnierzowy stal nierdzewna DN 150 - szt. 1
- ⑥ - żelbetowy zbiornik pompowni Ø2000mm z nadstawą, płytą przykrywającą do 125kN i włazem AL 800x1440 mm
- ⑦ - króciec Ø 100 mm do wprowadzenia kabli zasilania i sterowania - szt. 1
- ⑧ a+b - kominiek wentylacyjny pompowni PVC DN 110 - szt. 2
- ⑨ - osłona wlotu
- ⑩ - uszczelka wlotu
- ⑪ - drabina aluminiowa
- ⑫ - redukcja DN80/DN150

Parametry pomp:
Q=40l/s, H=5,05m
Moc pompy każdej:2,0kW
układ pracy pomp 2+0

**UWAGA: PRZEPOMPOWNIA ZGODNIE Z
APROBATĄ TECHNICZNĄ AT/2005-02-1558**

AWAS-Systemy Sp. z o.o. 04-713 Warszawa, ul.Żegańska 1 Tel/Fax. (022) 615 51 13	Data 22,04,09	Skala
Kreślił: Grzegorz Lipka	AWAS® Systemy Sp. z o.o.	
Autor:	PRZEPOMPOWNIA ŚCIEKÓW Deszczowych AWAS.D.2.40-5,5.A.20.B.S/GL	
Budowa ulicy Młyńskiej w Żyrardowie nr. proj. 2009040330		