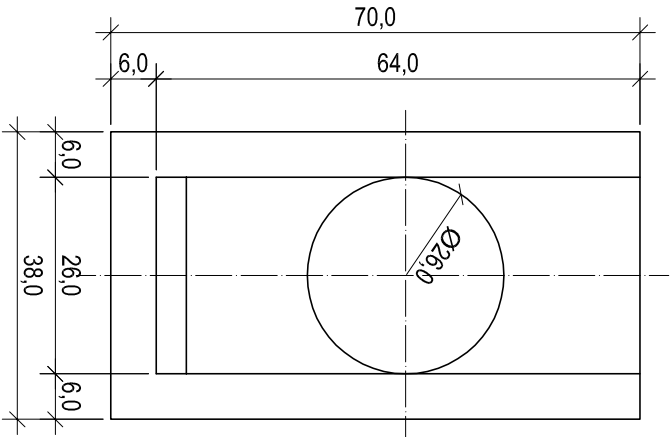
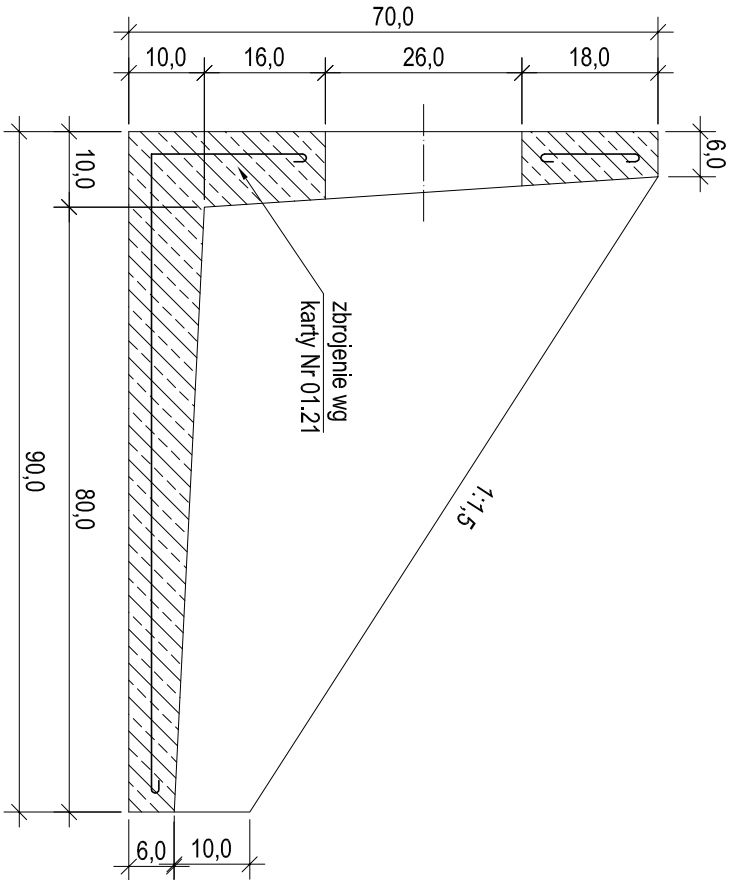


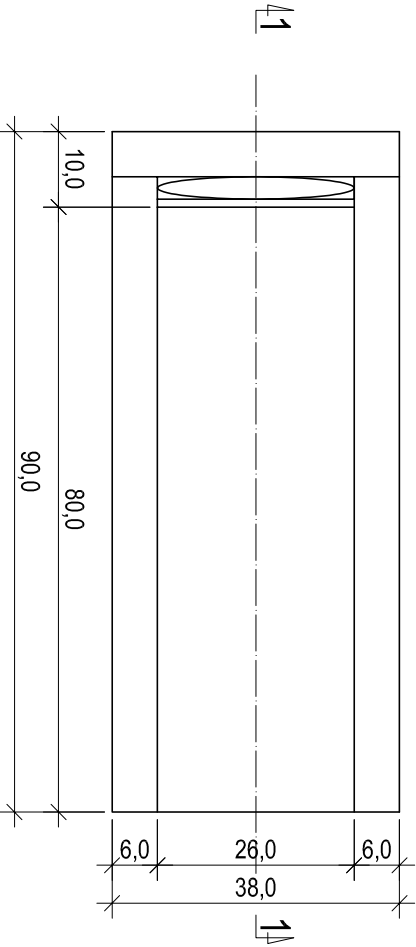
PREFABRYKAT WLOTU DRENU
kat.01.20

PRZEKRÓJ PODŁUŻNY 1-1

WIDOK OD CZOŁA



WIDOK Z GÓRY



ZASTOSOWANIE:
do konstrukcji wylotu drenów i przykanalików
Masa elementu - 190kg

MATERIAŁY:
1. Beton klasy B250 - 0,08m³
2. Stal zbrojeniowa - 11,5kg

Technologię wyrobu
- w zakresie produkcji
- tolerancji wymiarów
- cechowania wyrobu
- warunków odbioru
- transportu i składowania
zastosować wg normy BN-75/8971-06 oraz
wyrobów żelbetowych rur
KB1-38.4.3./6/-7

USŁUGI PROJEKTOWE W BUDOWNICTWIE WIESŁAW DYMECKI		
96-300 ŻYRARDÓW UL. KAPITANA PAŁACA 49/41		
Nazwa i adres obiektu	PROJEKT BUDOWLANY PRZEBUDOWY DROGI POWIATOWEJ NR 4703W MIEDNIEWICE-FRANCISZKÓW OD KM 7+890 DO KM 8+632,70 OD KM PROJ. 0+000 DO KM PROJ. 0+742,70	
Przedmiot rysunku		
Skala 1:20	Data: 24 lipca 2009	Rys. 11
Inwestor:	Starostwo Powiatowe w Żyrardowie 96-300 Żyrardów, ul. Limanowskiego 45	
Projektant:	inż. Ignacy M. Kowalski Upr. Proj. Nr 130/74 WZDP W-wa	
Asystent:	techn. Wiesław Dymecki upr.bud. MAZ/0379/OHOK/06	