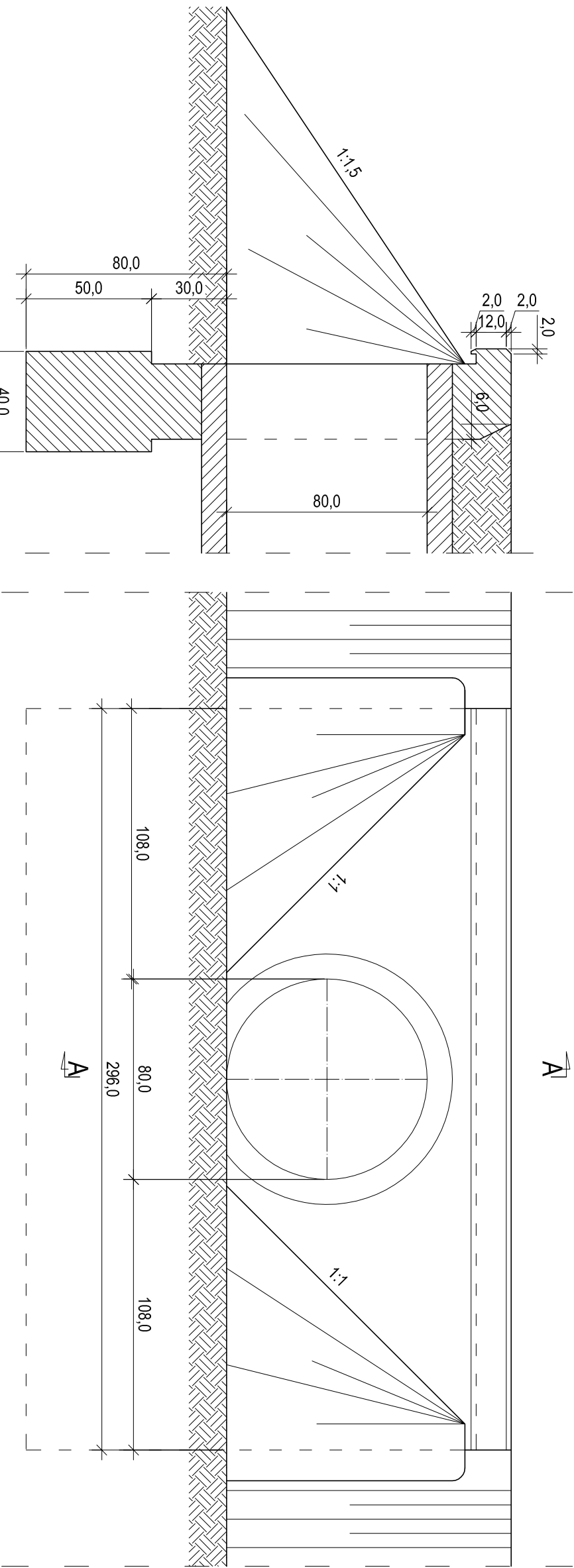


WLOT I WYLOT ŚCIANKOWY PRZEPUSTU Ø80 PROSTOPADŁEGO DO OSI DROGI

Rysunek pomocniczy

PRZĘKRÓJ A - A



Uwaga:

Dla uniknięcia deskowania okrągłego otworu wlotu i wylotu należy ścianki czołowe wykonać równo z zakończeniem rur

Ewentualne różnice długości korygować nachyleniem skarp.

Dla gruntów wyjątkowo słabych (poniżej 0,7kg/cm²) fundament muru czołowego należy projektować indywidualnie

USŁUGI PROJEKTOWE W BUDOWNICTWIE WIESŁAW DYMECKI			
Nazwa i adres obiektu		96-300 ŻYRARDÓW UL. KAPITANA PAŁAÇA 49/41 PROJEKT BUDOWLANY PRZEBUDOWY DROGI POWIATOWEJ NR 4703W MIEDNIEWICE-FRANCISZKÓW OD KM 7+890 DO KM 8+632,70 OD KM PROJ. 0+000 DO KM PROJ. 0+742,70	
Przedmiot rysunku			
Skala 1:20		Data: 24 lipca 2009	
Inwestor:		Starostwo Powiatowe w Żyrardowie 96-300 Żyrardów, ul. Limanowskiego 45	
Projektant:		inż. Ignacy M. Kowalski Upř. Proj. Nr 130/74 WZDP W-wa	
Asystent:		techn. Wiesław Dymecki upř.bud. MAZ/0379/OHOK/06	