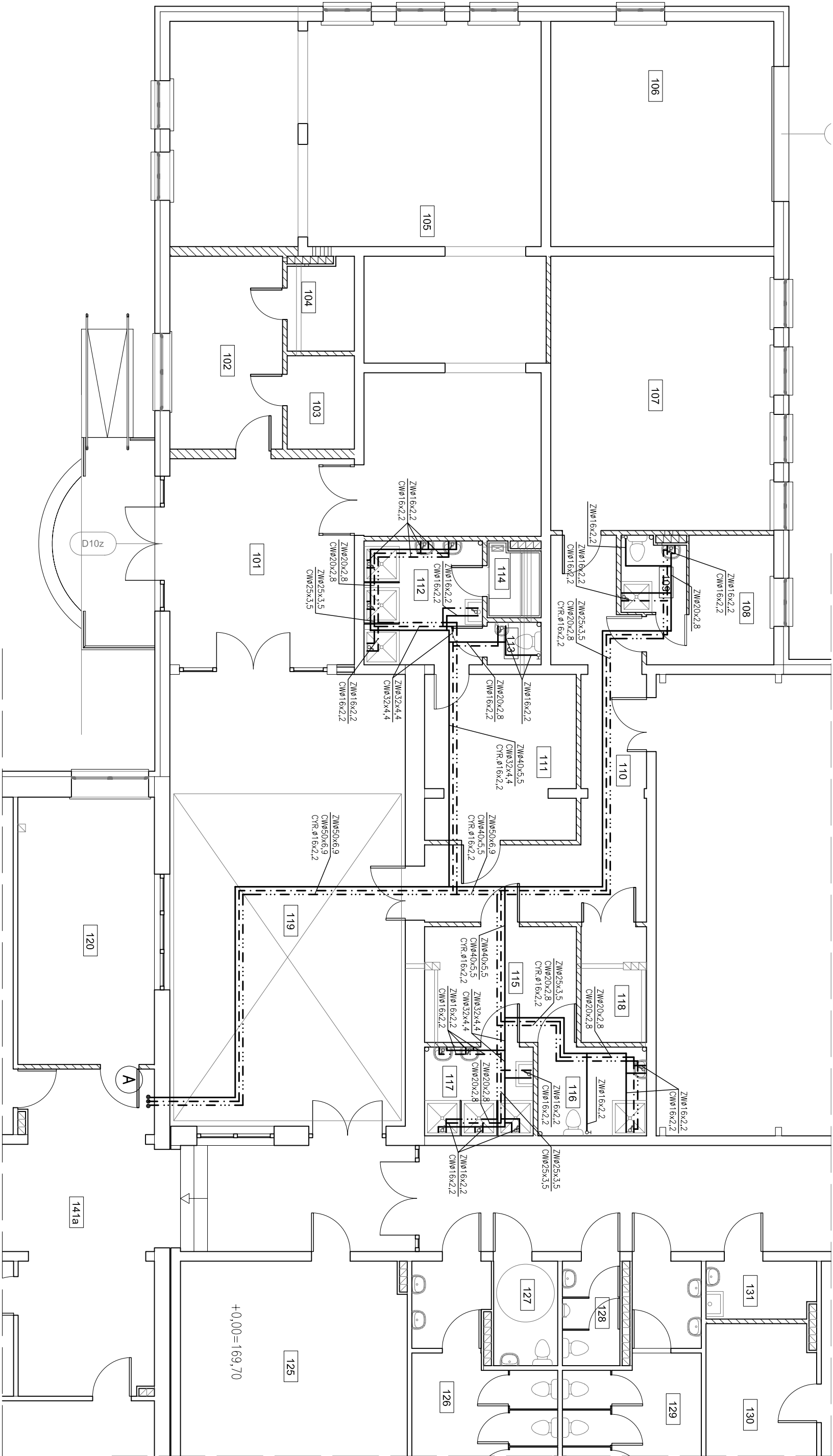


rzut piwnic 1:100

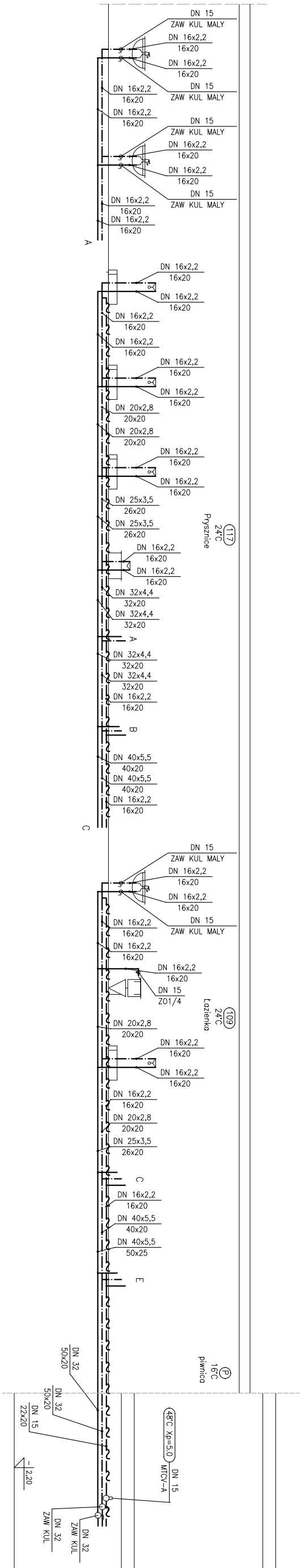
instalacja wody zimnej i ciepłej

AA SOBOL 7.PRACOWNIA PROJEKTOWA 19-300 EŁK, ul. ARMI KRAJOWEJ 22 C			
NAZWA I ADRES OBIEKTU	Zespół Szkół Rolniczych w Mszczonowie ul. Łodygowa 13 nr geodez.działek 1111/2 i 1112/2	skala	1:100
Tytuł OPRACOWANIA	PROJEKT BUDOWLANO-wykonawczy PRZEBUDOWY rzut piwnic-inst. wody zimnej i ciepłej	data:	30.09.2009r.
PROJEKTANT	mgr inż. ANDRZEJ LESZEK ŻMIEJKO	Nr rys.	IS.2
SPRAWDZAJĄCY	mgr inż. ANTONI MAREK KULESZA	Bł. 12/88 Bł. 140/94	
	imię i nazwisko	Nr uprawnień	Podpis



rzut piwnic 1:100
instalacja wody zimnej i ciepłej

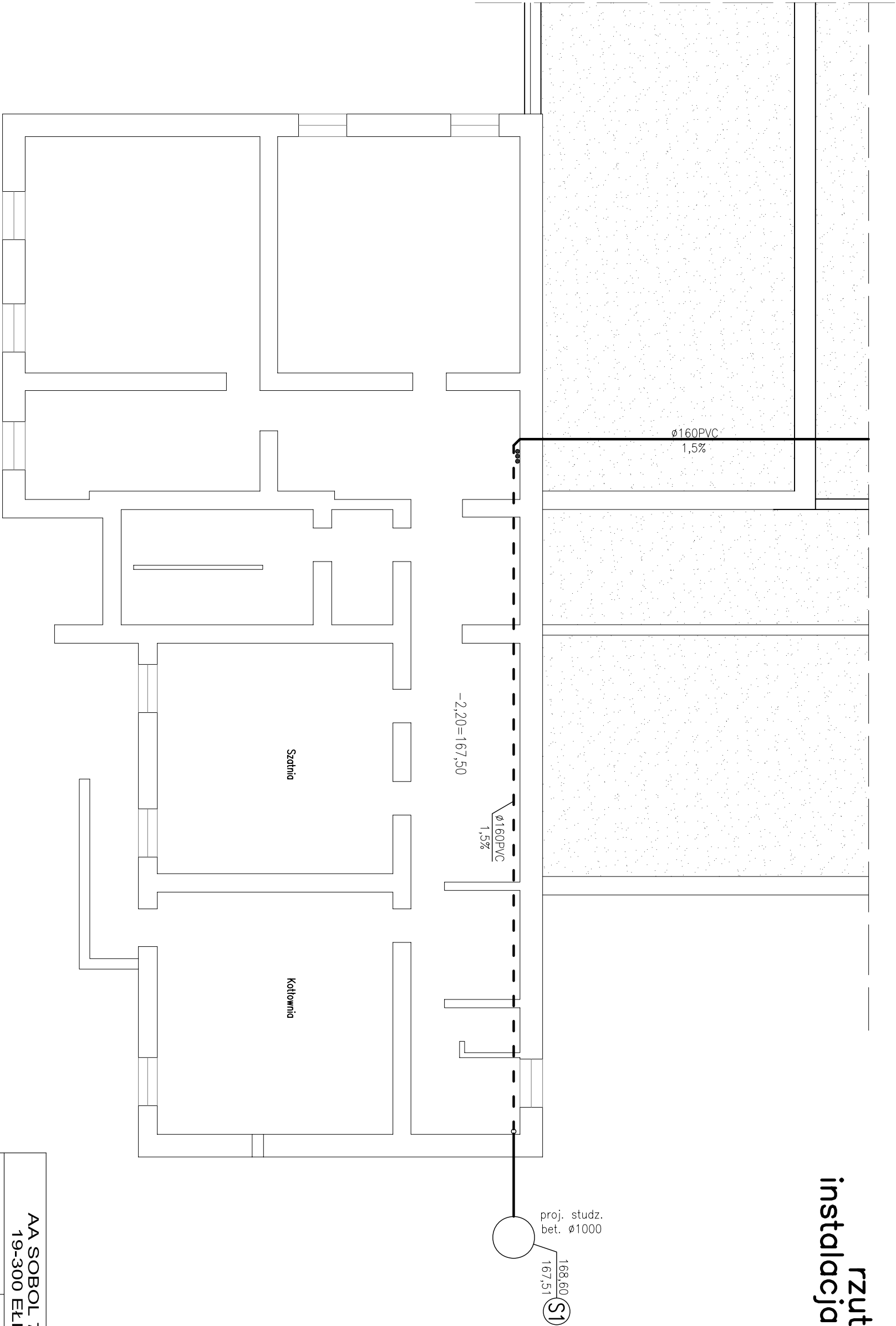
AA SOBOL 7.PRACOWNIA PROJEKTOWA 19-300 EŁK, ul. ARMII KRAJOWEJ 22 C			
NAZWA I ADRES OBIEKTU	Zespół Szkół Rolniczych w Mszczonowie ul. Łodygowa 13 nr geodez.działek 1111/2 i 1112/2	skala	1:100
Tytuł OPRACOWANIA		data:	30.09.2009r.
PROJEKTANT	mgr inż. ANDRZEJ LESZEK ŻMIEJKO	Nr rys.	IS.3
SPRAWDZAJĄCY	mgr inż. ANTONI MAREK KULESZA	Bł. 43/92	
	IMIĘ I NAZWISKO	NR UPRAWNIENI	PODPIS



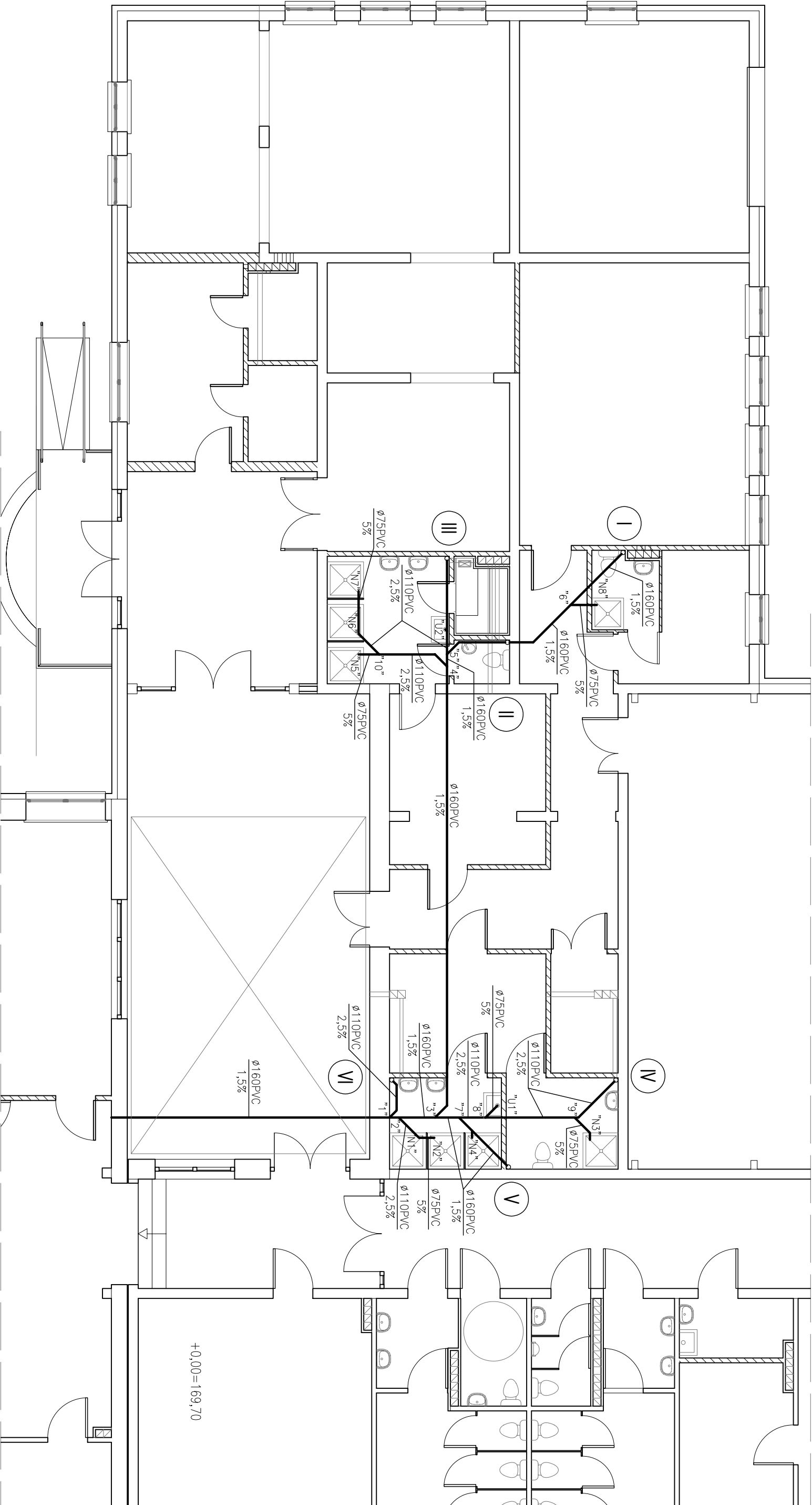
1:100
cieplej

AA SOBOL 7.PRACOWNIA PROJEKTOWA 19-300 Elk, ul. ARMII KRAJOWEJ 22 C			
NAZWA I ADRES OBIEKTU	Zespół Szkół Rolniczych w Mszczonowie ul. Łodygowa 13 nr geodez.działek 1111/2 i 1112/2		skala 1:100
			data: 30.09.2009r.
TYTUŁ OPRACOWANIA	PROJEKT BUDOWLANO-WYKONAWCZY PRZEBUDOWY rowiznięcie inst. wody zimnej i ciepłej		Nr rys. IS.4
PROJEKTANT	mgr inż. ANDRZEJ LESZEK ŻMIJKO	Bt 12./88 Bt 140./94	
SPRAWDZAJĄCY	mgr inż. ANTONI MAREK KULESZA	Bt 43./92	
	IMIĘ I NAZWISKO	NR UPRAWNIEN	PODPIS

rzut piwnic 1:100
instalacja kanalizacyjna

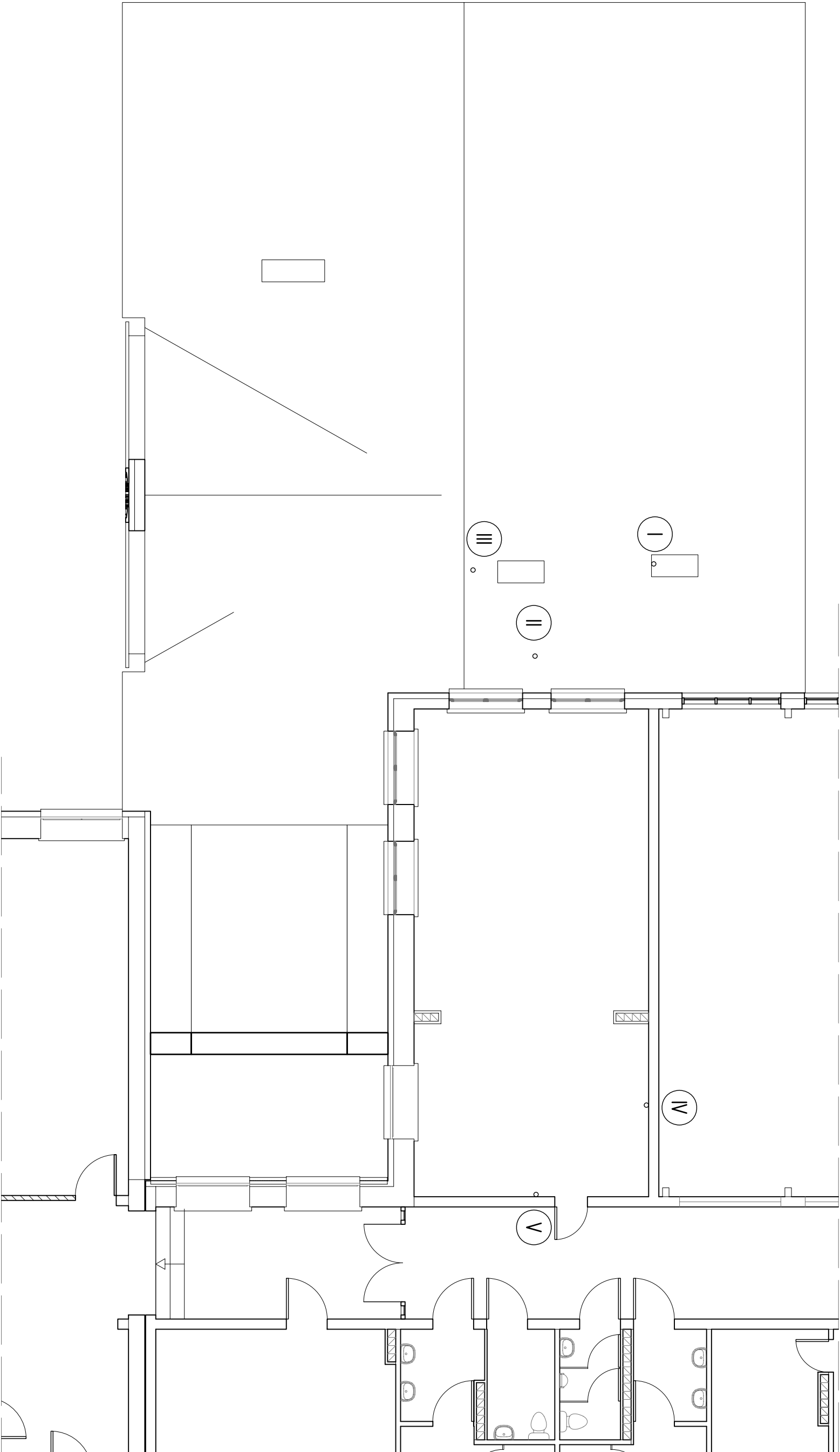


AA SOBOL 7.PRACOWNIA PROJEKTOWA 19-300 Elk, ul. ARMIi KRAJOWEJ 22 C			
NAZWA I ADRES OBIEKTU	Zespół Szkół Rolniczych w Mszczonowie ul. Łodygowa 13 nr geodez.działek 1111/2 11112/2	skala 1:100	
TYTUŁ OPRACOWANIA		data: 30.09.2009r.	
PROJEKTANT	mgr inż. ANDRZEJ LESZEK ŻMIEJKO	Bł 12/88 Bł 140/94	Nr rys. IS.5
SPRAWDZAJĄCY	mgr inż. ANTONI MAREK KULESZA	Bł 12/88 Bł 140/94	
	IMIĘ I NAZWISKO	NR UPRAWNIENI	PODPIS



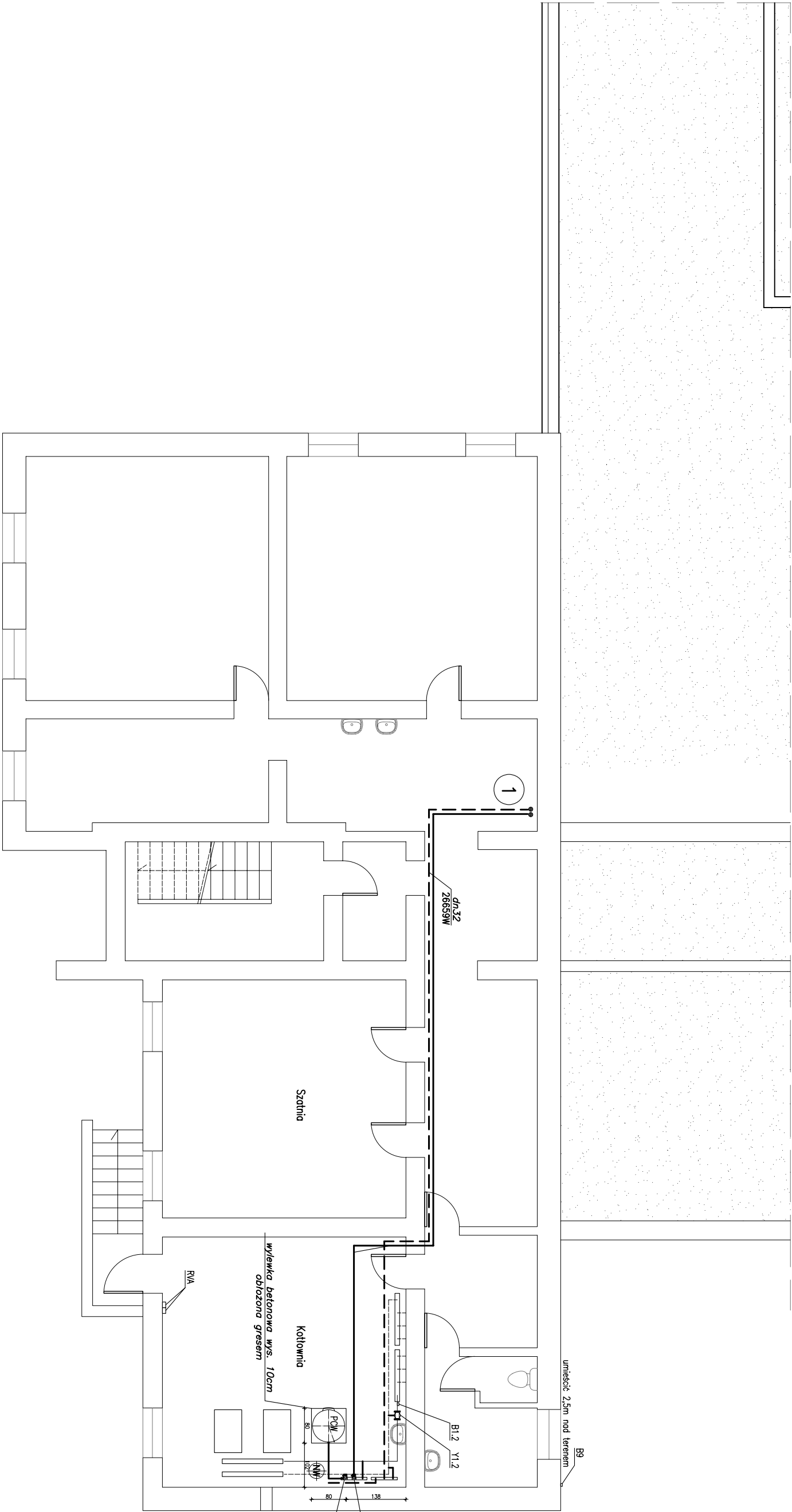
rzut parteru 1:100
instalacja kanalizacyjna

AA SOBOL 7.PRACOWNIA PROJEKTOWA			
19-300 Elk, ul. ARMII KRAJOWEJ 22 C			
NAZWA I ADRES OBIEKTU	Zespół Szkół Rolniczych w Mszczonowie ul. Łodygowa 13 nr geodez.działek 1111/2 i 1112/2	skala	1:100
TYTUŁ OPRACOWANIA		data:	30.09.2009r.
PROJEKTANT	mgr inż. ANDRZEJ LESZEK ŻMIEJKO	Nr rys.	IS.6
SPRAWDZAJĄCY	mgr inż. ANTONI MAREK KULESZA		
	IMIE I NAZWISKO	NR UPRAWNIEN	PODPIS



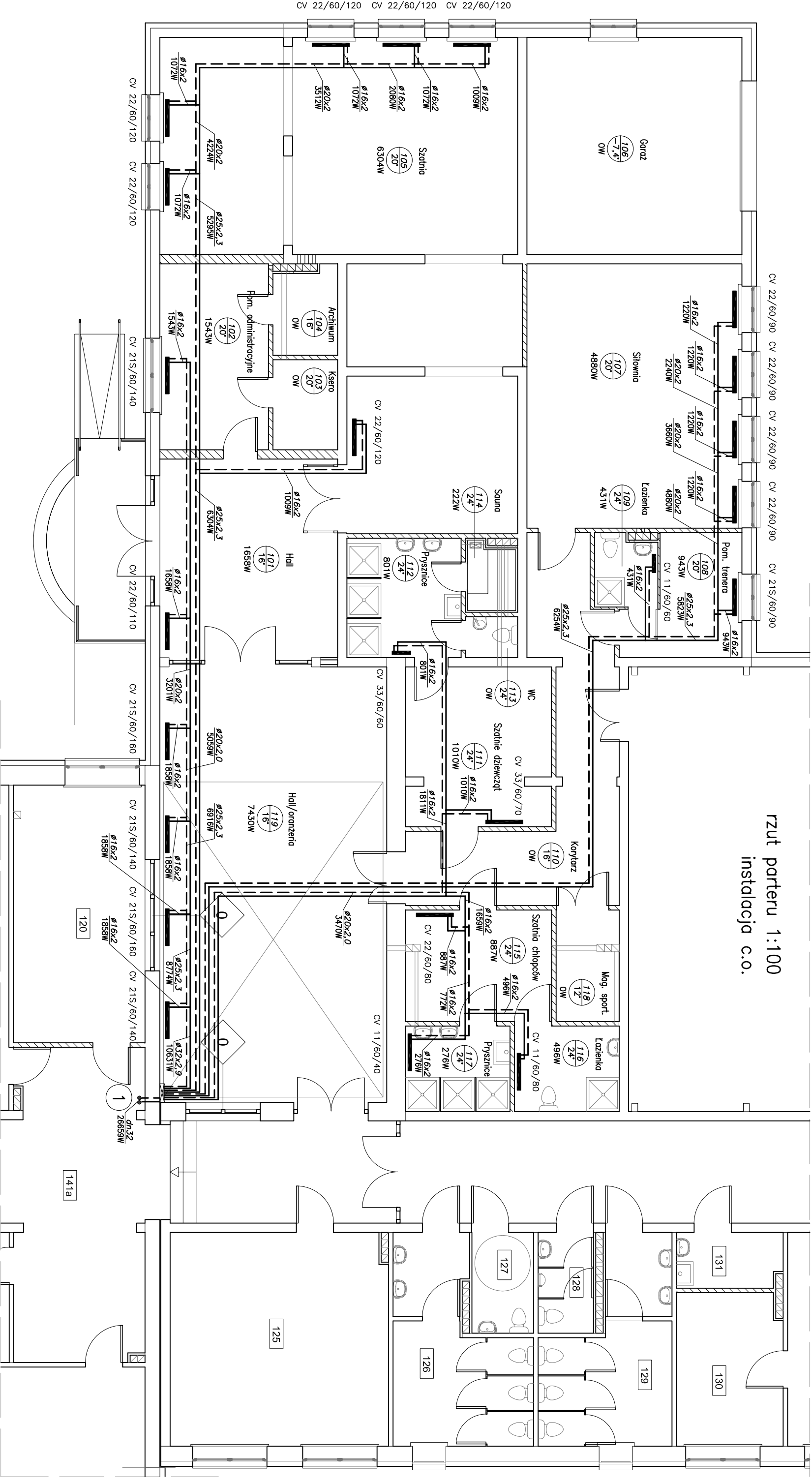
rzut piętra 1:100
instalacja kanalizacyjna

AA SOBOL 7.PRACOWNIA PROJEKTOWA 19-300 EtK, ul. ARMII KRAJOWEJ 22 C			
NAZWA I ADRES OBIEKTU	Zespół Szkół Rolniczych w Mszczonowie ul. Łodygowa 13 nr geodez.działek 1111/2 i 1112/2	Skala 1:100	
		data: 30.09.2009r.	
TYTUŁ OPRACOWANIA	PROJEKT BUDOWLANO-WYKONAWCZY PRZEBUDOWY rzut piętro-inst. kan.	Nr rys. IS.7	
PROJEKTANT	mgr inż. ANDRZEJ LESZEK ŻMIEJKO	Bł 12/88 Bł 140/94	
SPRAWDZAJĄCY	mgr inż. ANTONI MAREK KULESZA	Bł 12/88 Bł 140/94	
	IMIE I NAZWISKO	NR UPRAWNIEN	PODPIS



Rzut piwnic – instalacja grzewcza
1:100

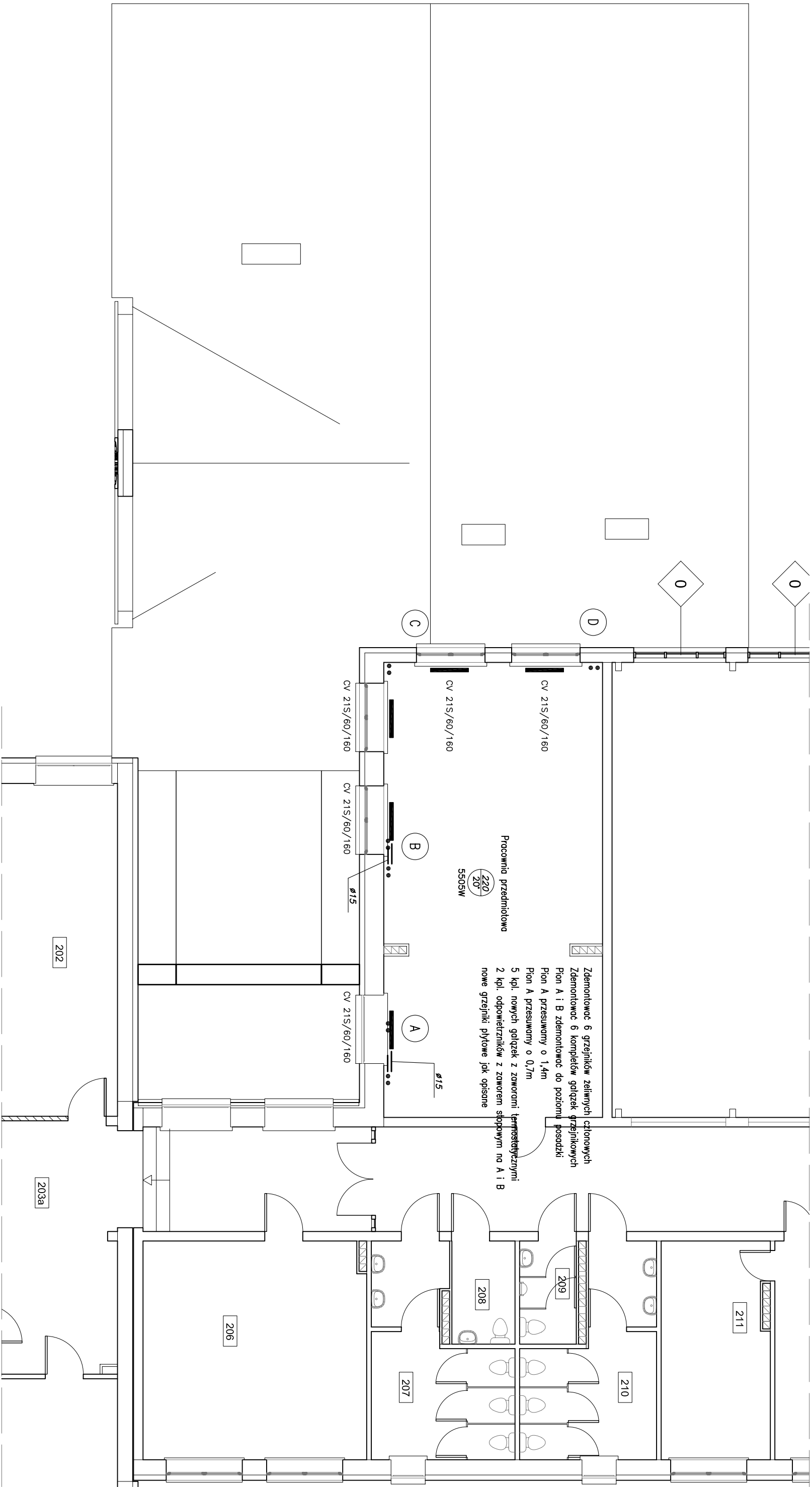
AA SOBOL 7.PRACOWNIA PROJEKTOWA			
19-300 Elk, ul. ARMII KRAJOWEJ 22 C			
NAZWA I ADRES OBIEKTU	Zespół Szkół Rolniczych w Mszczonowie ul. Łodygowa 13 nr geodez.działek 1111/2 11112/2	skala	1:100
TYTUŁ OPRACOWANIA	PROJEKT BUDOWLANO-WYKONAWCZY PRZEBUDOWY rzut piwnic–instalacja grzewcza	data:	30.09.2009r.
PROJEKTANT	mgr inż. ANDRZEJ LESZEK ŻMIEJKO	Nr rys.	IS.9
SPRAWDZAJĄCY	mgr inż. ANTONI MAREK KULESZA		
	IMIĘ I NAZWISKO	NR UPRAWNIEN	PODPIS



rzut parteru 1:100
instalacja c.o.

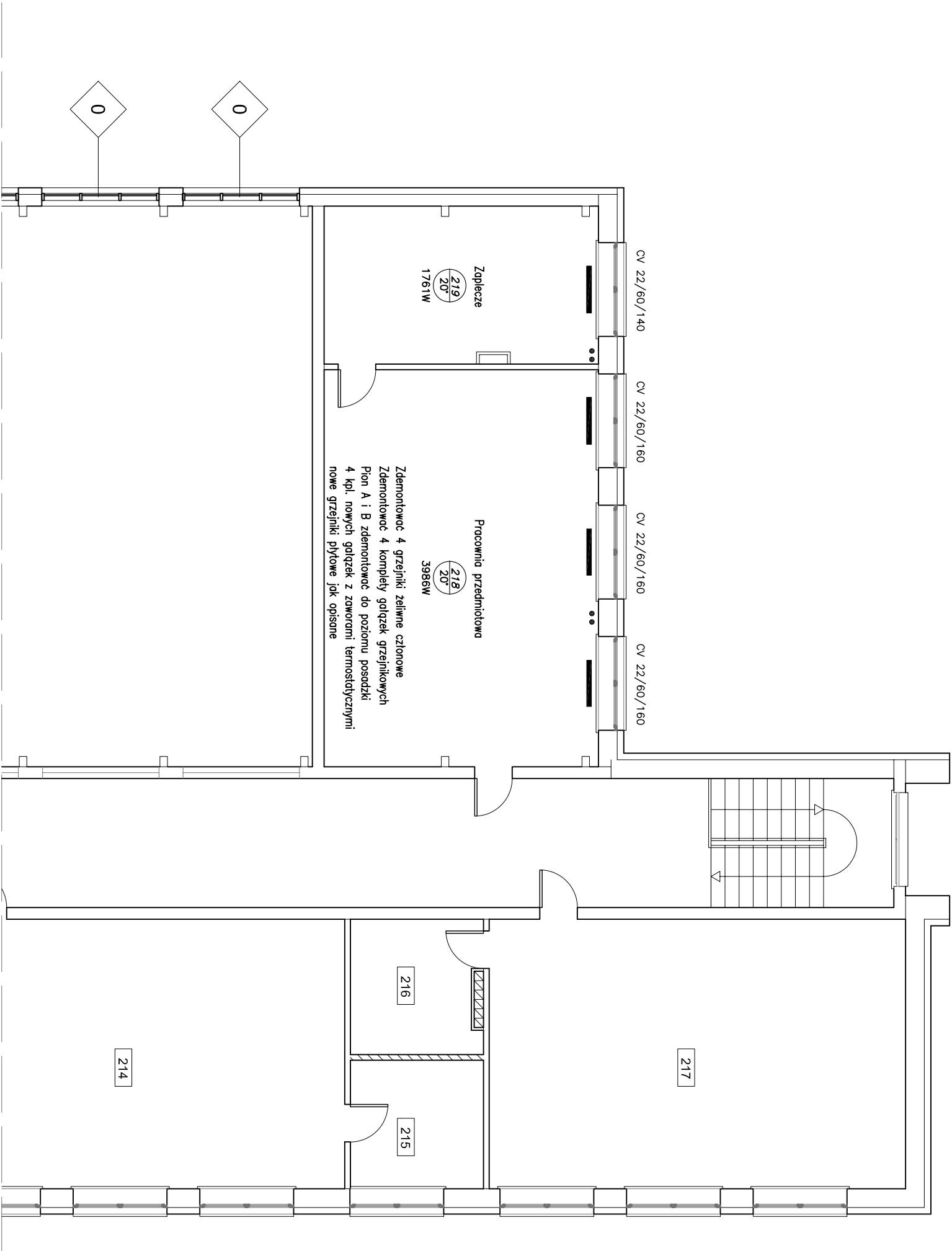
rzut parteru 1:100
instalacja grzewcza

AA SOBOL 7.PRACOWNIA PROJEKTOWA 19-300 ELK, ul. ARMII KRAJOWEJ 22 C			
NAZWA I ADRES OBIEKTU	Zespół Szkół Rolniczych w Mszczonowie ul. Łodygowa 13 nr geodez.działek 1111/2 i 1112/2	Skala 1:100	
TYTUŁ OPRACOWANIA	PROJEKT BUDOWLANO-WYKONAWCZY PRZEBUDOWY rzut parteru-inst. grzewcza	data: 30.09.2009r.	Nr rys.- JS.10
PROJEKTANT	mgr inż. ANDRZEJ LESZEK ŻMIEJKO	Bł 12/88 Bł 140/94	
SPRAWDZAJĄCY	mgr inż. ANTONI MAREK KULESZA	Bł 12/88 Bł 140/94	PODPIS
IMIĘ I NAZWISKO		NR UPRAWNIEN	



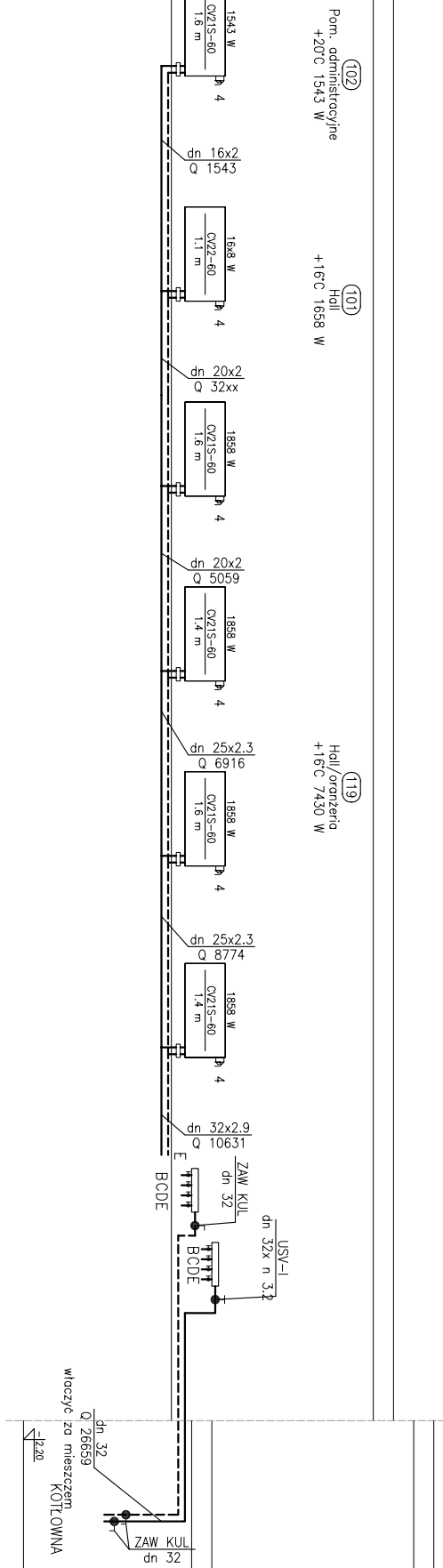
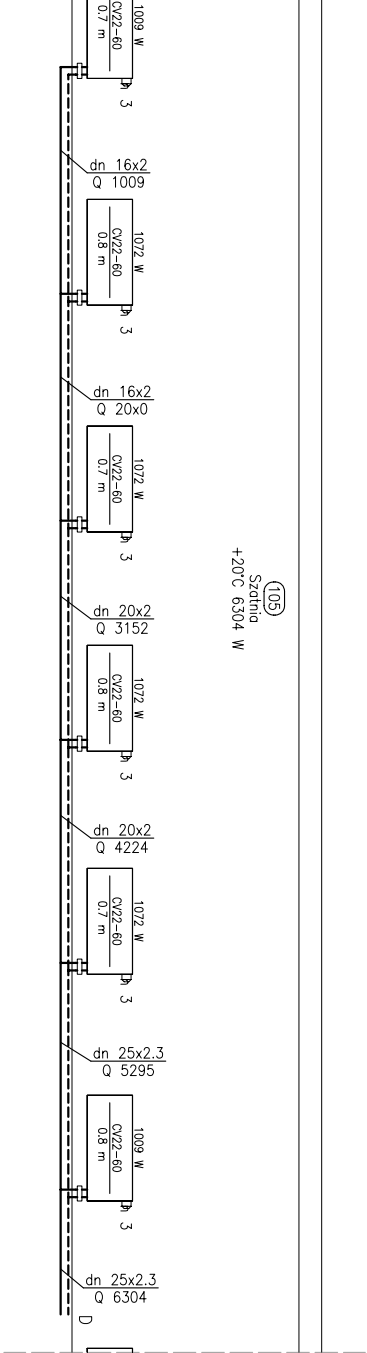
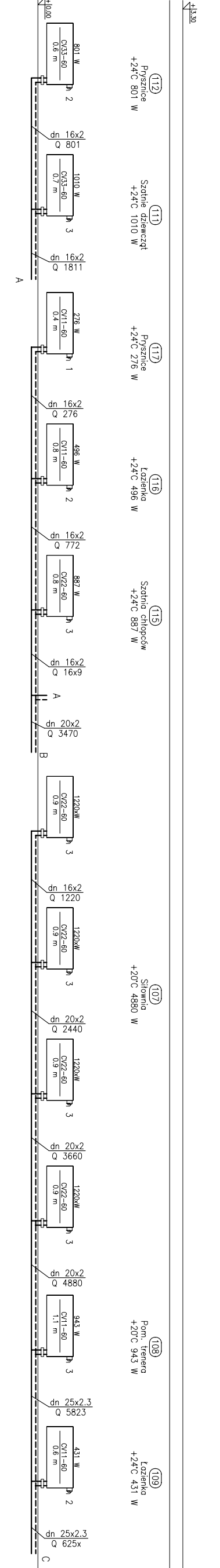
rzut piętra cz.1 1:100
instalacja grzewcza

AA SOBOL 7.PRACOWNIA PROJEKTOWA 19-300 ELK, ul. ARMII KRAJOWEJ 22 C			
NAZWA I ADRES OBIEKTU	Zespół Szkół Rolniczych w Mszczonowie ul. Łodygowa 13 nr geodez.działek 1111/2 i 1112/2	Skala	1:100
TYTUŁ OPRACOWANIA		data:	30.09.2009r.
PROJEKTANT	mgr inż. ANDRZEJ LESZEK ŻMIEJKO	Nr rys.	IS.11
SPRAWDZAJĄCY	mgr inż. ANTONI MAREK KULESZA		
	IMIE I NAZWISKO	NR UPRAWNIENI	PODPIS



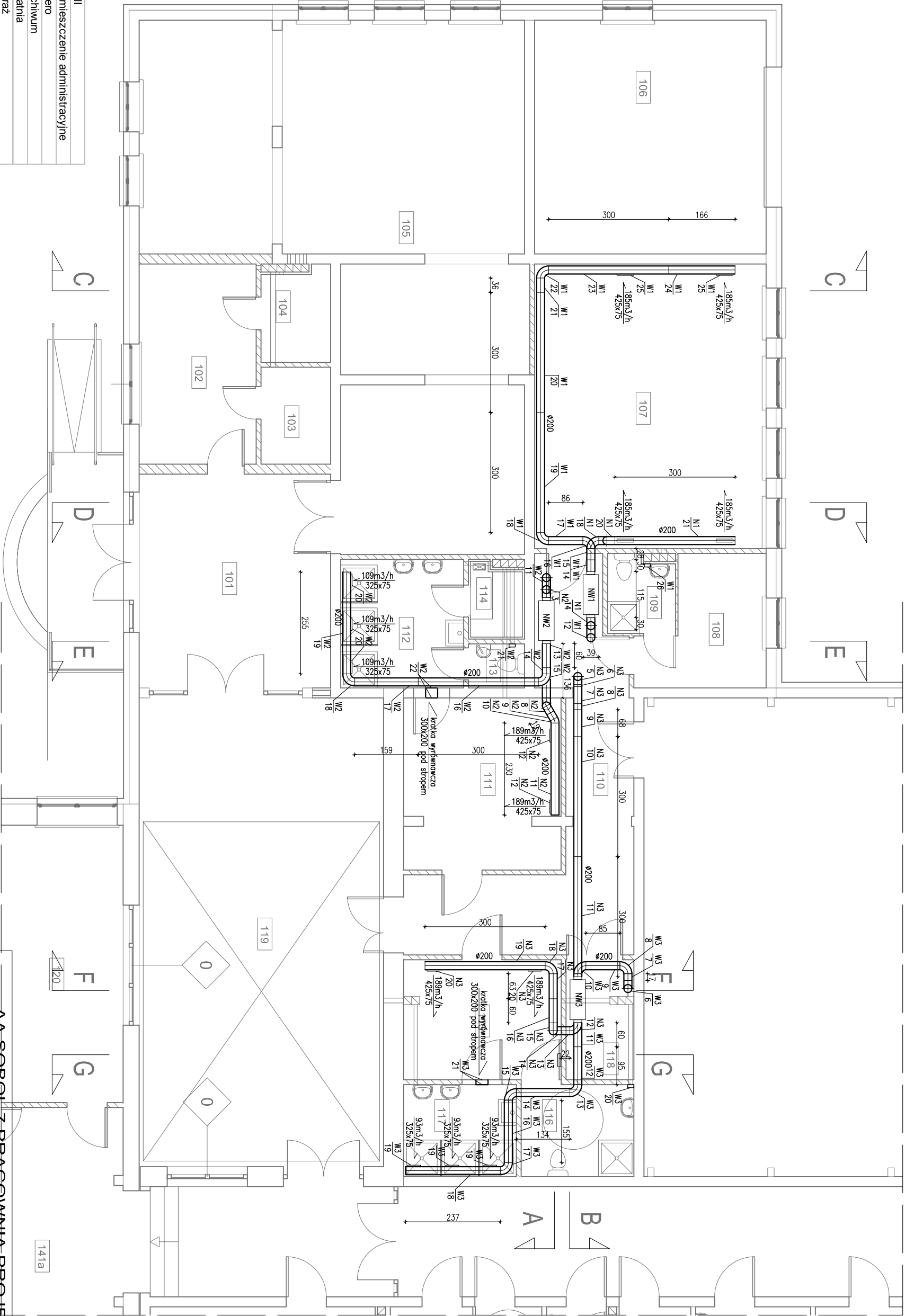
rzut piętra cz.2 1:100 instalacja grzewcza

AA SOBOL 7.PRACOWNIA PROJEKTOWA 19-300 ELK, ul. ARMII KRAJOWEJ 22 C			
NAZWA I ADRES OBIEKTU	Zespół Szkół Rolniczych w Mszczonowie ul. Łodygowa 13 nr geodez.działek 1111/2 i 1112/2	skala 1:100	
		data: 30.09.2009r.	
TYTUŁ OPRACOWANIA	PROJEKT BUDOWLANO-WYKONAWCZY PRZEBUDOWY rzut piętra cz.2-inst. grzewcza	Nr rys. JS.12	
PROJEKTANT	mgr inż. ANDRZEJ LESZEK ŻMIEJKO	Bł 12/88 Bł 140/94	
SPRAWDZAJĄCY	mgr inż. ANTONI MAREK KULESZA	Bł 12/88 Bł 140/94	
	IMIE I NAZWISKO	NR UPRAWNIENI	PODPIS



rozwiniecie instalacji grzewczej
1:100

AA SOBOL 7.PRACOWNIA PROJEKTOWA 19-300 Elk, ul. ARMII KRAJOWEJ 22 C			
NAZWA I ADRES OBIEKTU	Zespół Szkół Rolniczych w Mszczonowie ul. Łodygowa 13 nr geodez.działek 1111/2 i 1112/2	skala	1:100
TYTUŁ OPRACOWANIA		data:	30.09.2009r.
PROJEKTANT	mgr inż. ANDRZEJ LESZEK ŻMIEJKO	Nr rys.	IS.13
SPRAWDZAJĄCY	mgr inż. ANTONI MAREK KULESZA	Bł.	12/88 140/94
	IMIE I NAZWISKO	NR UPRAWNIENI	PODPIS

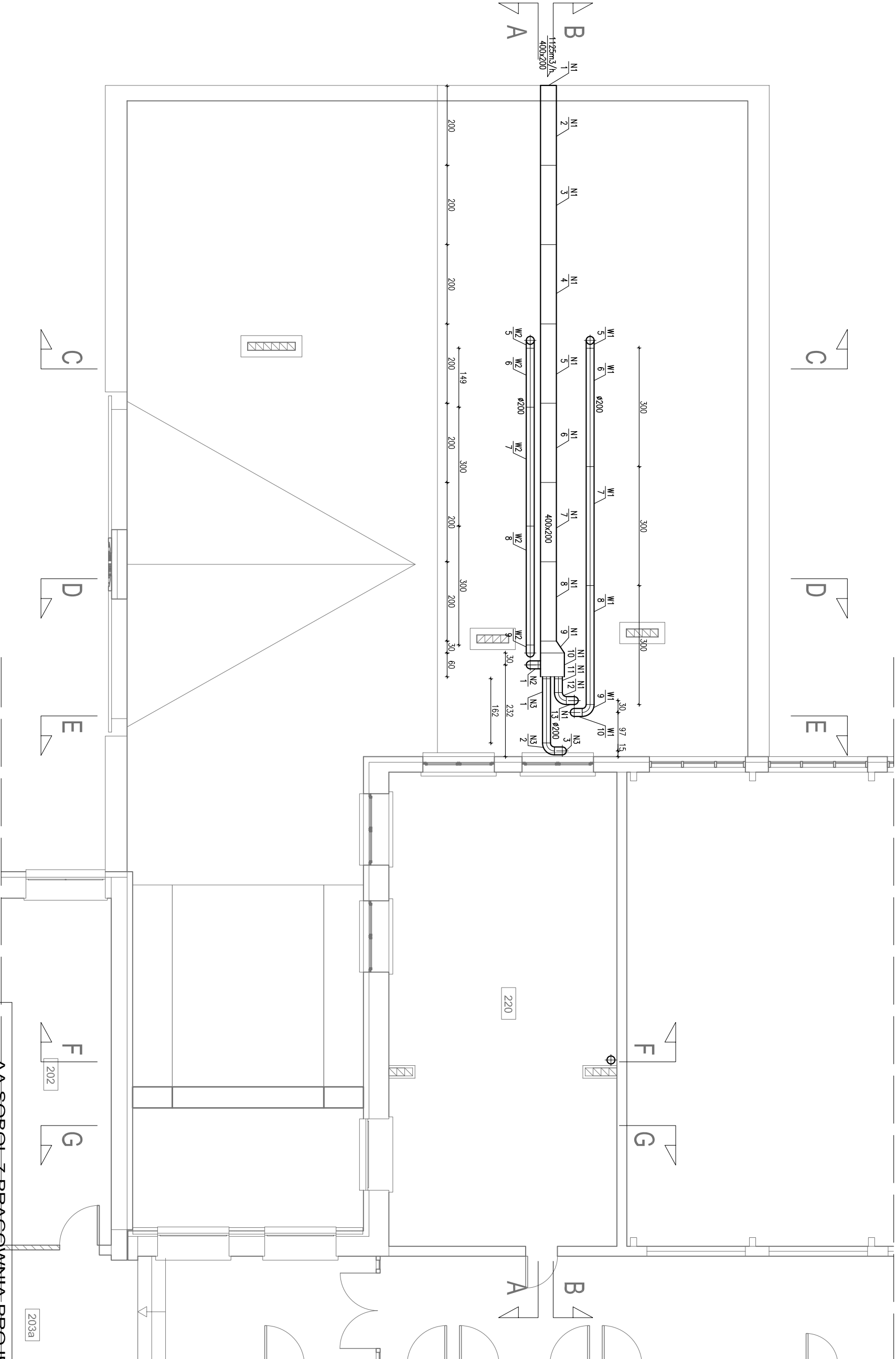


101	hall
102	pomieszczenie administracyjne
103	ksero
104	archiwum
105	szatnia
106	garaż
107	siłownia
108	pomieszczenie trenera
109	łazienka
110	korytarz
111	szatnia damska
112	prysznic
113	wc
114	sauna
115	szatnia chłopców
116	łazienka
117	prysznic
118	magazyn sportowy
119	hall

rzut parteru 1:100

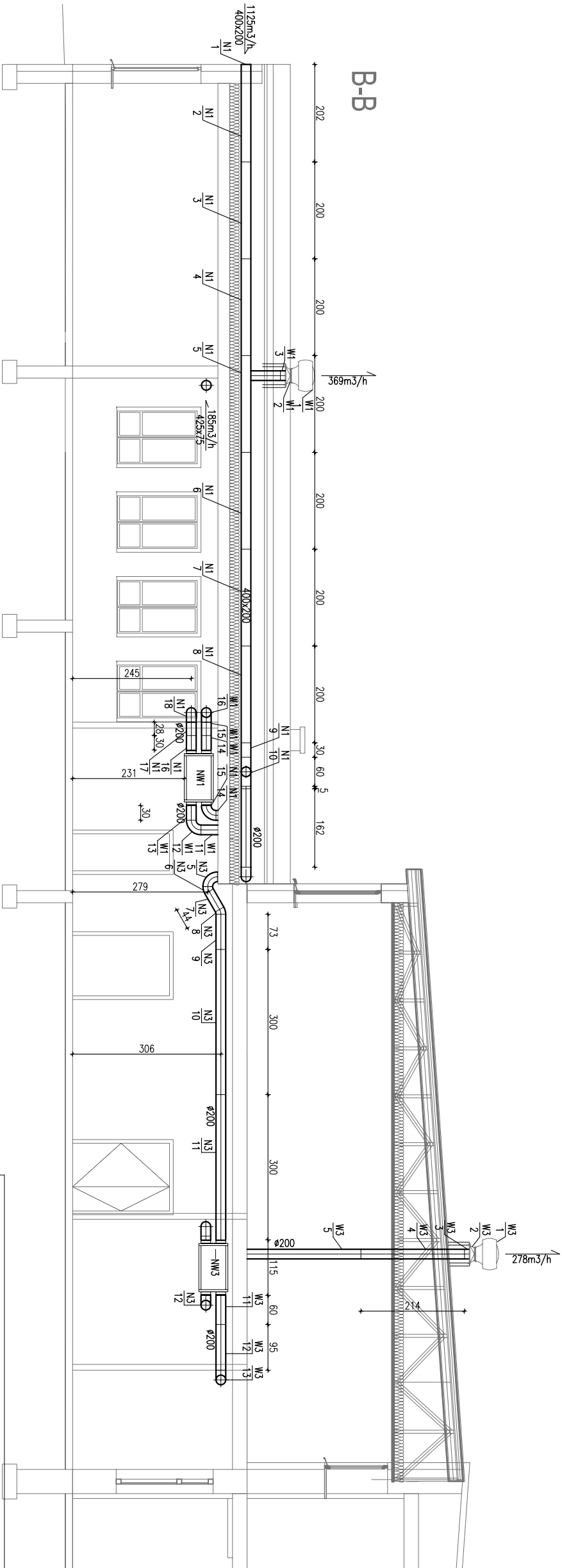
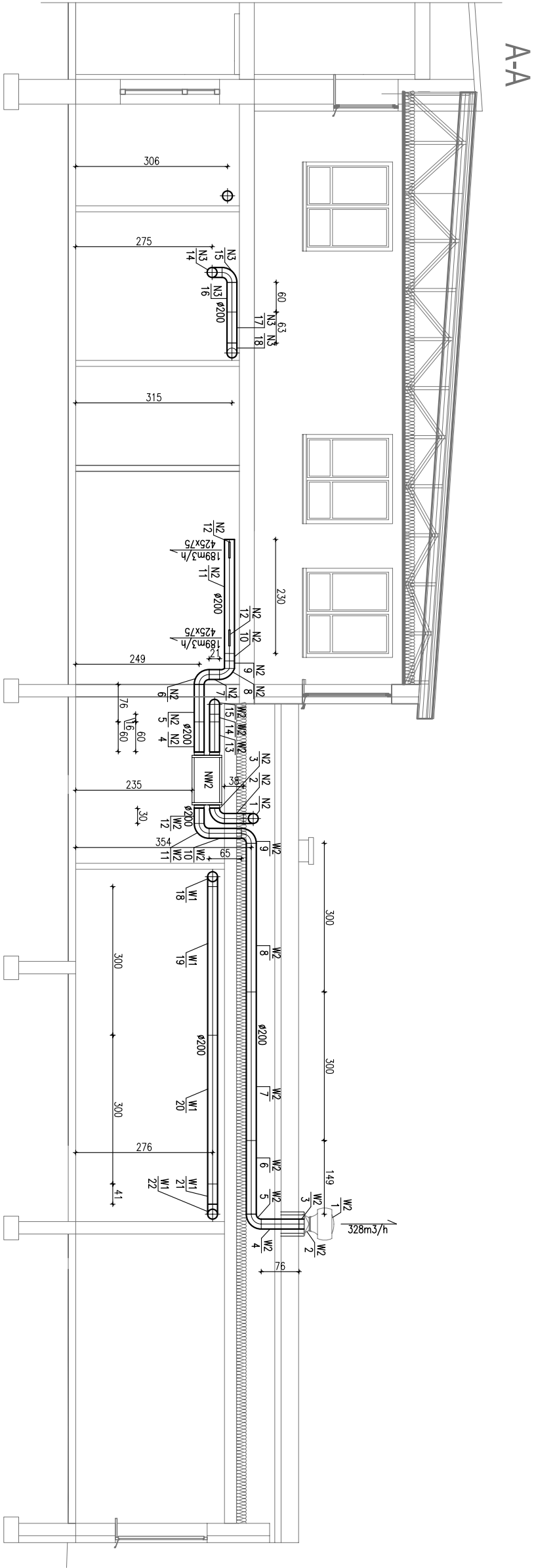
wentylacja mechaniczna

AA SOBOL 7.PRACOWNIA PROJEKTOWA 19-300 ELK, ul. ARMII KRAJOWEJ 22 C		
NAZWA I ADRES OBIEKTU	Zespół Szkół Rolniczych w Mszczonowie ul. Łodygowa 13 nr geodez.działek 1111/2 i 1112/2	skala
		1:100
TYTUŁ OPRACOWANIA	PROJEKT BUDOWLANO-WYKONAWCZY PRZEBUDOWY rzut parteru-wentylacja mechaniczna	data: 30.09.2009r.
PROJEKTANT	mgr inż. ANDRZEJ LESZEK ŻMIEJKO	Nr rys.-JS.14
SPRAWDZAJĄCY	mgr inż. ANTONI MAREK KULESZA	
	IMIE I NAZWISKO	NR UPRAWNIEN
		PODPIS



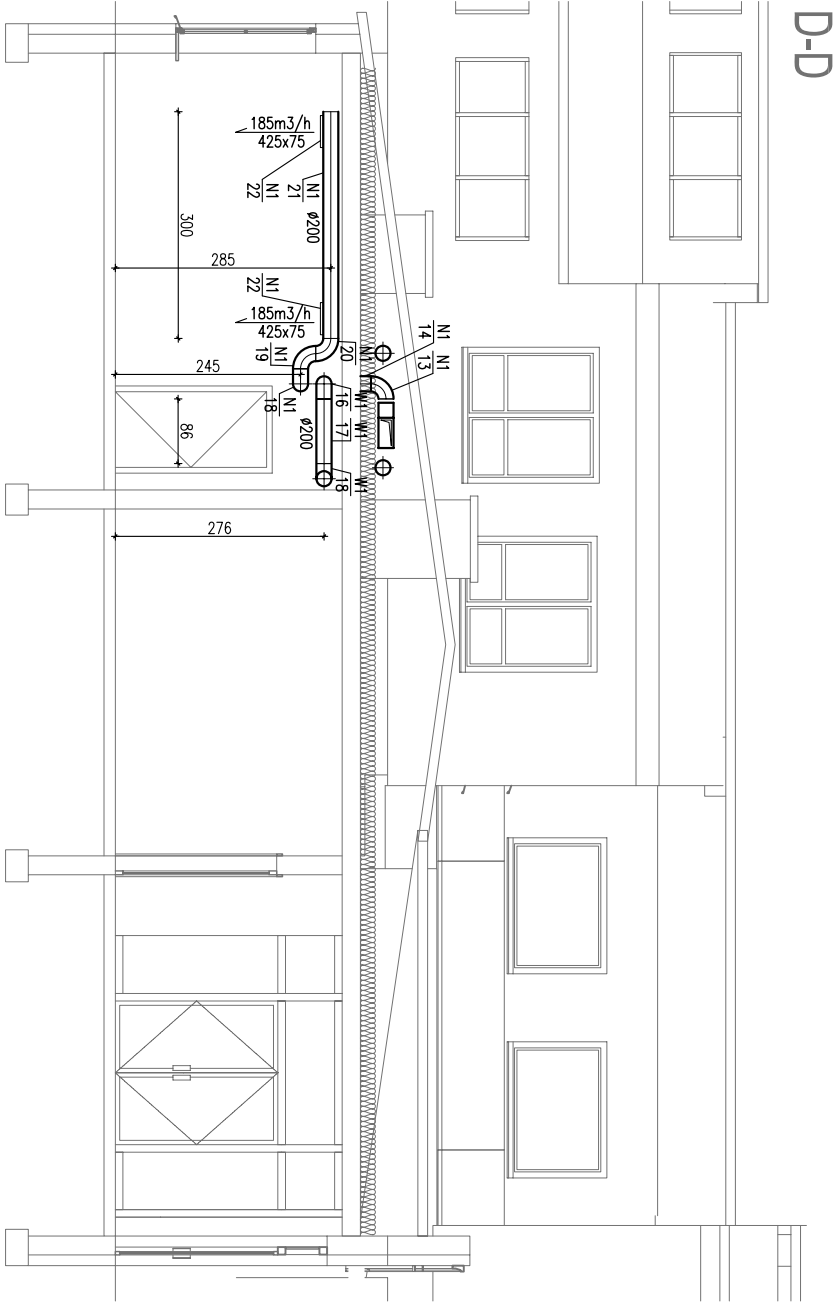
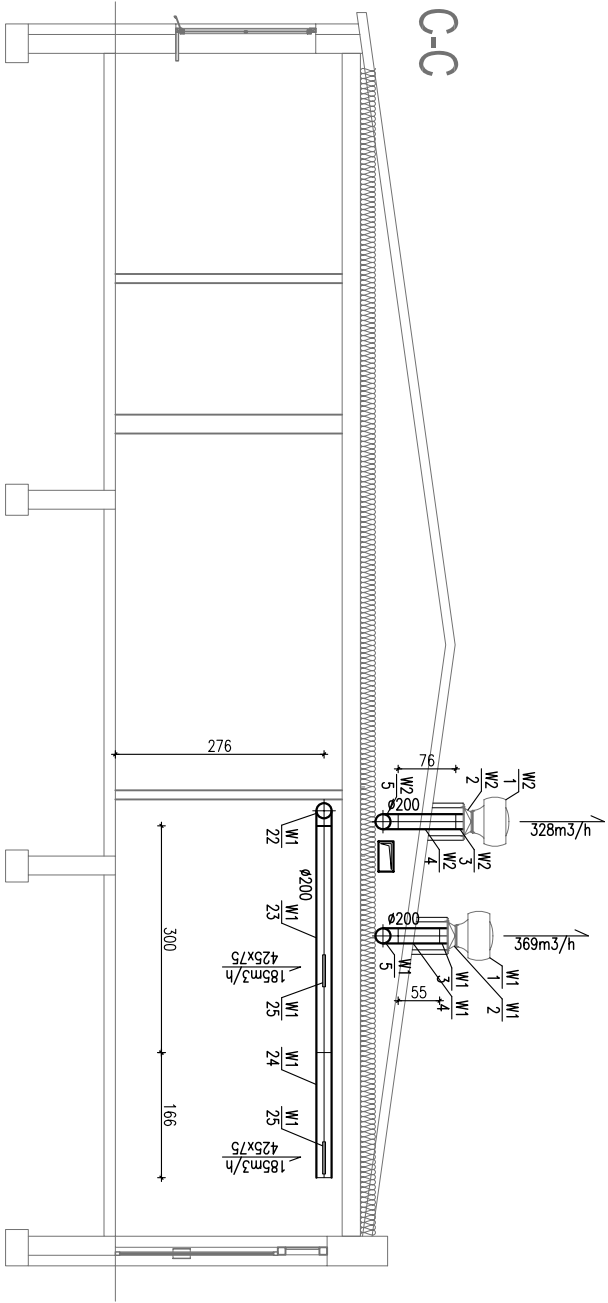
rzut piętra 1:100
wentylacja mechaniczna

AA SOBOL 7.PRACOWNIA PROJEKTOWA 19-300 ELK, ul. ARMII KRAJOWEJ 22 C			
NAZWA I ADRES OBIEKTU	Zespół Szkół Rolniczych w Mszczonowie ul. Łodygowa 13 nr geodez.działek 1111/2 i 1112/2	Skala	1:100
TYTUŁ OPRACOWANIA		data:	30.09.2009r.
PROJEKTANT	mgr inż. ANDRZEJ LESZEK ŻMEJKO	Nr rys.	JS.15
SPRAWDZAJĄCY	mgr inż. ANTONI MAREK KULESZA		
	IMIE I NAZWISKO	NR UPRAWNIEN	PODPIS



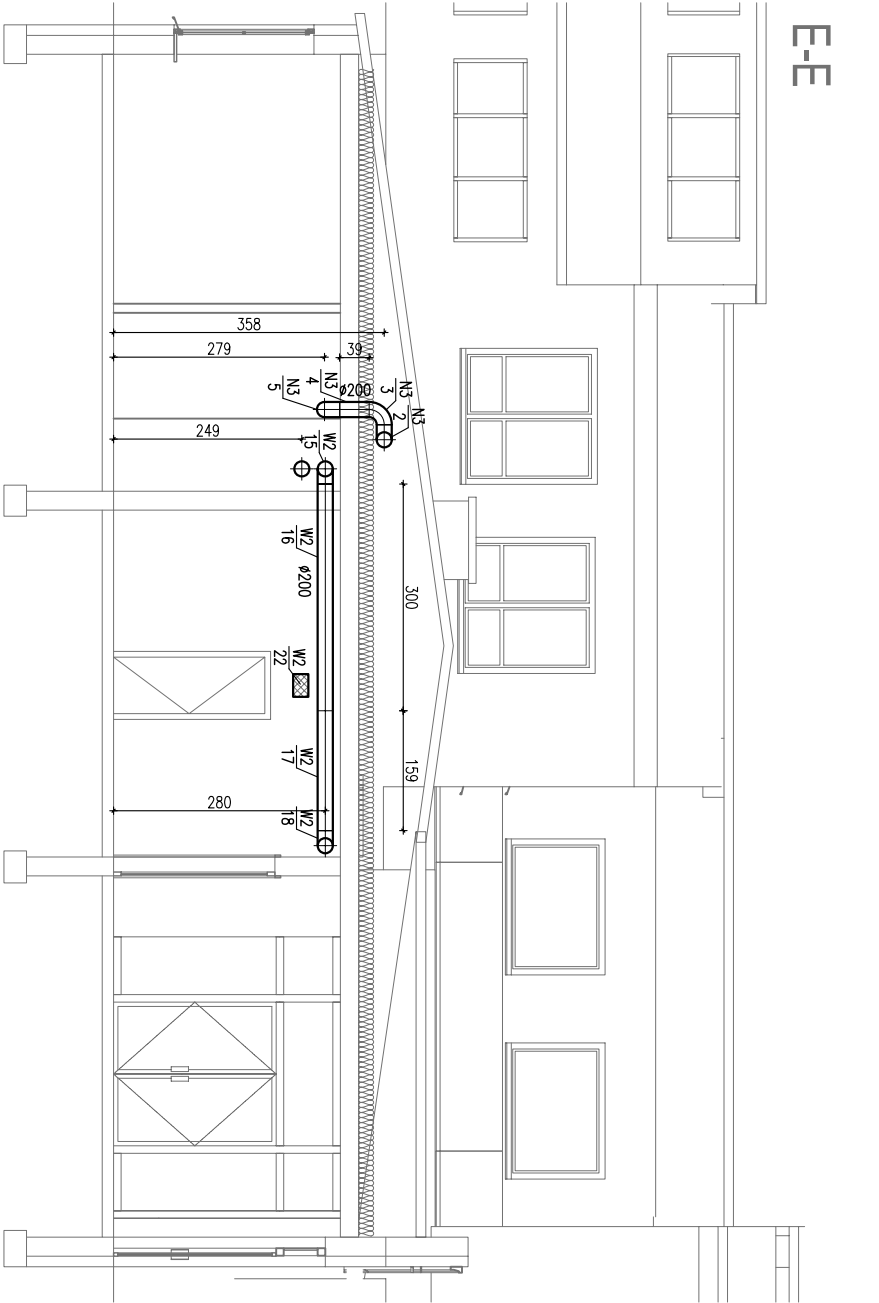
przekroje A-A, B-B 1:100
wentylacja mechaniczna

AA SOBOL 7.PRACOWNIA PROJEKTOWA 19-300 ELK, ul. ARMII KRAJOWEJ 22 C			
NAZWA I ADRES OBIEKTU	Zespół Szkół Rolniczych w Mszczonowie ul. Łodygowa 13 nr geodez.działek 1111/2 i 1112/2	Skala 1:100	
TYTUŁ OPRACOWANIA	PROJEKT BUDOWLANO-WYKONAWCZY PRZEBUDOWY przekroje A-A, B-B	data: 30.09.2009r.	Nr rys. JS.16
PROJEKTANT	mgr inż. ANDRZEJ LESZEK ŻMIEJKO	Bł 12/88 Bł 140/94	
SPRAWDZAJĄCY	mgr inż. ANTONI MAREK KULESZA	Bł 12/88 Bł 140/94	
	IMIE I NAZWISKO	NR UPRAWNIENI	PODPIS

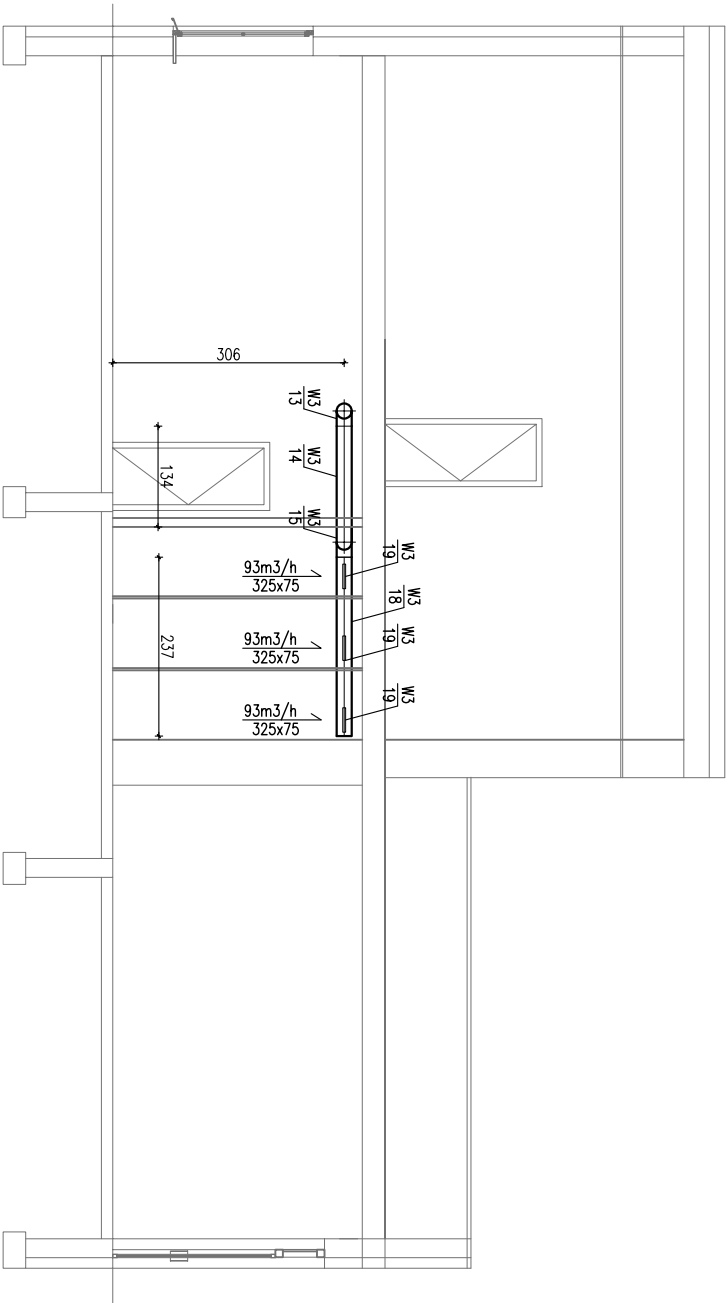


przekroje C–C, D–D, 1:100
wentylacja mechaniczna

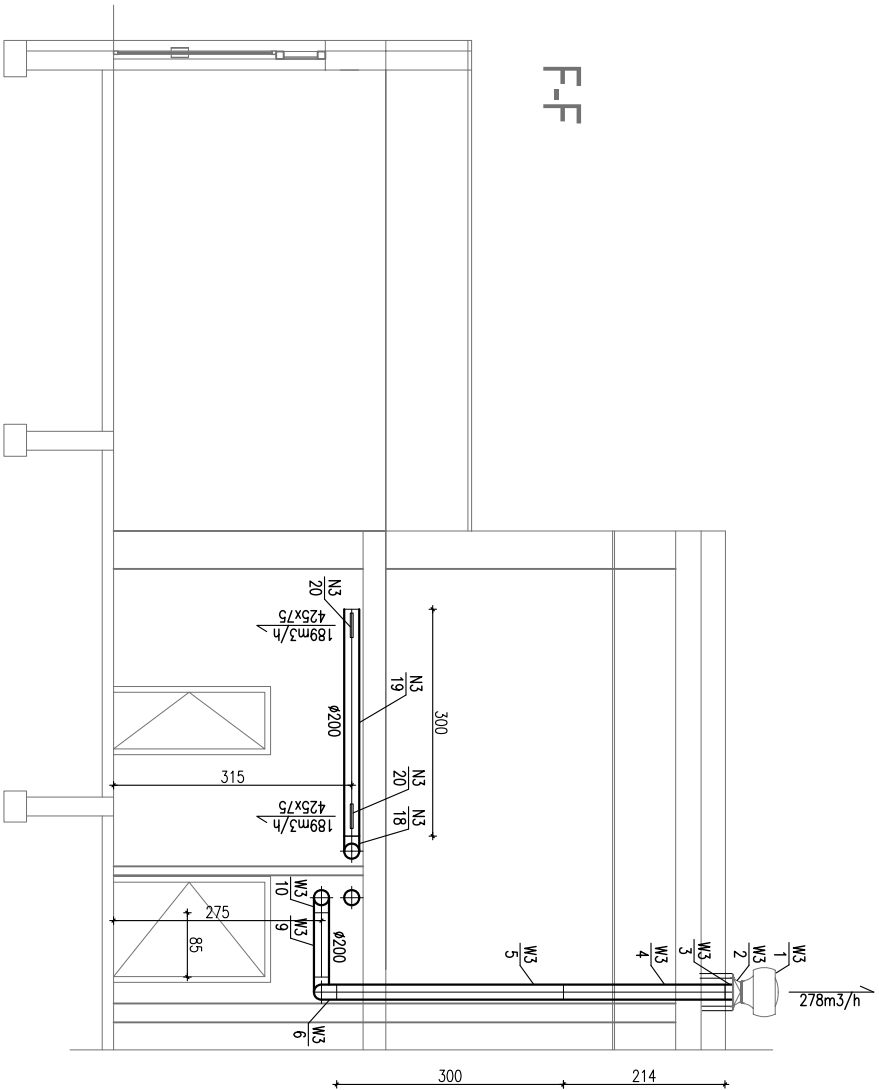
AA SOBOL 7.PRACOWNIA PROJEKTOWA 19-300 ELK, ul. ARMII KRAJOWEJ 22 C			
NAZWA I ADRES OBIEKTU	Zespół Szkół Rolniczych w Mszczonowie ul. Łodygowa 13 nr geodez.działek 1111/2 i 1112/2	Skala 1:100	
TYTUŁ OPRACOWANIA	PROJEKT BUDOWLANO–WYKONAWCZY PRZEBUDOWY przekroje C–C, D–D	Nr rys. JS.17	
PROJEKTANT	mgr inż. ANDRZEJ LESZEK ŻMIEJKO	Bł 12/88 Bł 140/94	
SPRAWDZAJĄCY	mgr inż. ANTONI MAREK KULESZA	Bł 12/88 Bł 140/94	
	IMIE I NAZWISKO	NR UPRAWNIENI	PODPIS



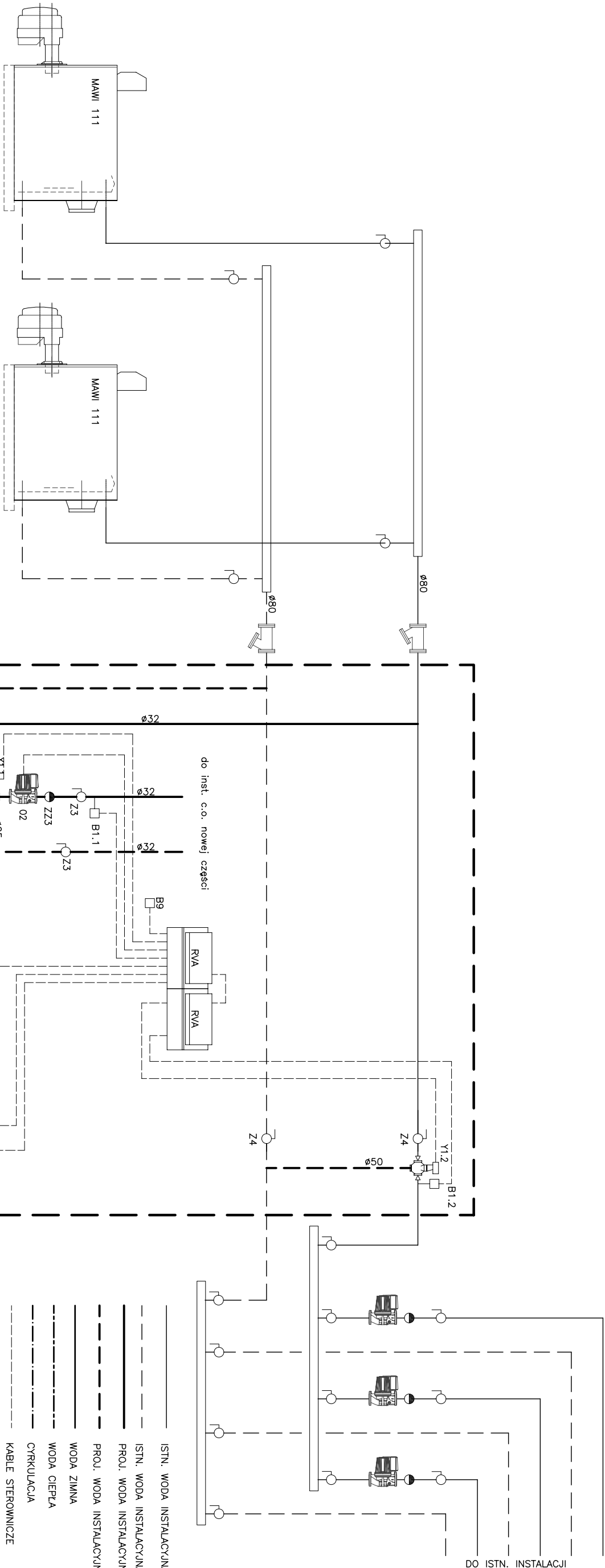
G-G



przekroje E-E, F-F, G-G 1:100
wentylacja mechaniczna



AA SOBOL 7.PRACOWNIA PROJEKTOWA 19-300 ELK, ul. ARMII KRAJOWEJ 22 C			
NAZWA I ADRES OBIEKTU	Zespół Szkół Rolniczych w Mszczonowie ul. Łodygowa 13 nr geodez.działek 1111/2 i 1112/2	Skala 1:100	
			data: 30.09.2009r.
TYTUŁ OPRACOWANIA	PROJEKT BUDOWLANO-WYKONAWCZY PRZEBUDOWY przekroje E-E, F-F, G-G	Nr rys. JS.18	
PROJEKTANT	mgr inż. ANDRZEJ LESZEK ŻMIEJKO	Bł 12/88 Bł 140/94	
SPRAWDZAJĄCY	mgr inż. ANTONI MAREK KULESZA	Bł 12/88 Bł 140/94	
	IMIE I NAZWISKO	NR UPRAWNIEN	PODPIS



Ozn.	Nazwa elementu	Ilość	Producent
PCW	Podgrzewacz ciepłej wody typu FG 500B	1	POMEX
RAV	Regulator RAV 66.540/109	2	SIEMENS
B9	Podstawa montażowa AGS6S 500	2	SIEMENS
B1.1	Czujnik temperatury zewnętrznej QAC 22	1	SIEMENS
B1.2	Czujnik temperatury wody instalacyjnej QAD22	1	SIEMENS
Y1.1	Zawór obrotowy typu VBG31 20	1	SIEMENS
Y1.1	Słownik typu SOL33.00	1	SIEMENS
Y1.1	Łącznik ASK32	1	SIEMENS
Y1.2	Zawór obrotowy typu VBF 21.50 + słownik typu SOL33.00 +	1	SIEMENS
Y1.2	Słownik typu SOL33.00	1	SIEMENS
B3	Łącznik ASK32	1	SIEMENS
B31	Czujnik temperatury wody instalacyjnej QAE21 20 015	1	SIEMENS
Q2	Pompa typu MACNA 25-60 nr kat. 96 28 10 22	1	GRUNDFOS
Q3	Pompa typu UPS 25-60 180 nr kat. 96 28 14 83	1	GRUNDFOS
Q7	Pompa typu UPS 15-50B 1 30 nr kat. 96 28 14 29	1	GRUNDFOS
	Zegar sterujący TS-3-W	1	GRUNDFOS
	Zasilanie elektryczne układu, okablowanie sterownicze i uruchomienie automatyki	1	wykonuje serwis automatyki
NW	Naczynie wzbiorcze typu 33D	1	REFLEX
SU	Złazce samodosłaniające Reflex SU R 3/4" nr kat. 7613000	1	REFLEX
ZB	Membranowy zawór bezpieczeństwa typ 2115 G 1/4" 5,0bar	1	SVR
Z1	Zawór kulowy o połączeniach gwintowanych φ 20 PN6, T<100°C	1	
Z2	Zawór kulowy o połączeniach gwintowanych φ 25 PN6, T<100°C	4	
Z3	Zawór kulowy o połączeniach gwintowanych φ 32 PN6, T<100°C	6	
Z4	Zawór kulowy o połączeniach gwintowanych φ 80 PN6, T<100°C	2	
ZZ1	Zawór zwrotny o połączeniach gwintowanych φ 15	1	
ZZ2	Zawór zwrotny o połączeniach gwintowanych φ 25	1	
ZZ3	Zawór zwrotny o połączeniach gwintowanych φ 32	2	
R1	Rozdzielacz φ 50 L=600mm	1	
R2	Rozdzielacz φ 50 L=600mm	1	
M	Manometr tarczowy M-160 zakres pomiarowy 0-0,6 MPa z kurkiem manometrycznym nr kat. 528	3	
T	Termometr techniczny prosty 0-100 °C	2	

Schemat techniczny przebudowy kotłowni

AA SOBOL 7.PRACOWNIA PROJEKTOWA 19-300 ELK, ul. ARMII KRAJOWEJ 22 C			
NAZWA I ADRES OBIEKTU	Zespół Szkół Politycznych w Mszczonowie ul. Łódzkiego 13 nr geodez.działek 1111/2 i 1112/2	skola	
TYTUŁ OPRACOWANIA		data: 30.09.2009r.	
PROJEKTANT	mgr inż. ANDRZEJ LESZEK ŻMIELIKO	BL 12/88 BL 140/94	Nr rys.- IS.19
SPRAWDZAJĄCY	mgr inż. ANTONI MAREK KULESZA	BL 12/88 BL 140/94	
	IMIĘ I NAZWISKO	NR UPRAWNIEN	PODPIS