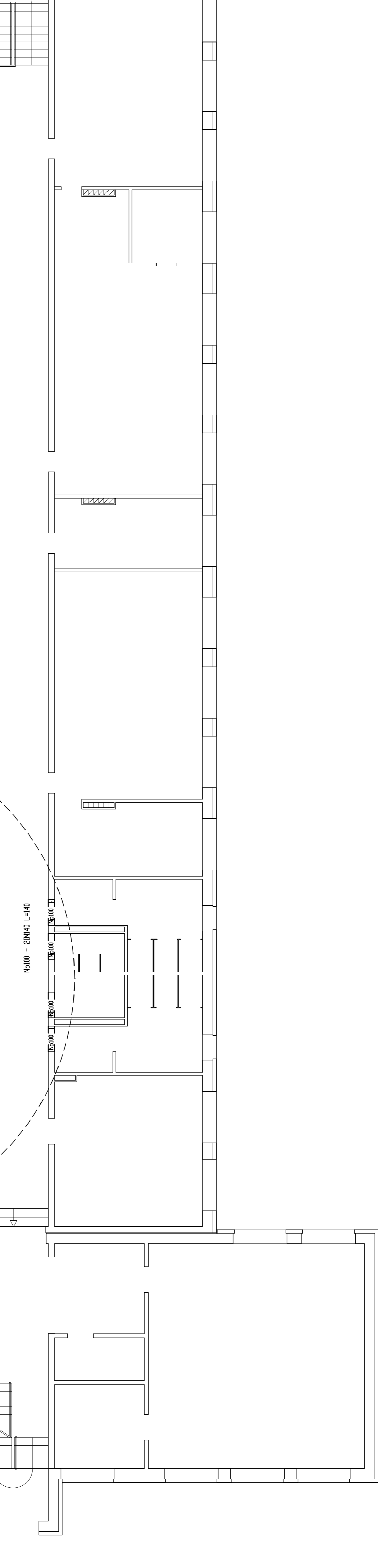
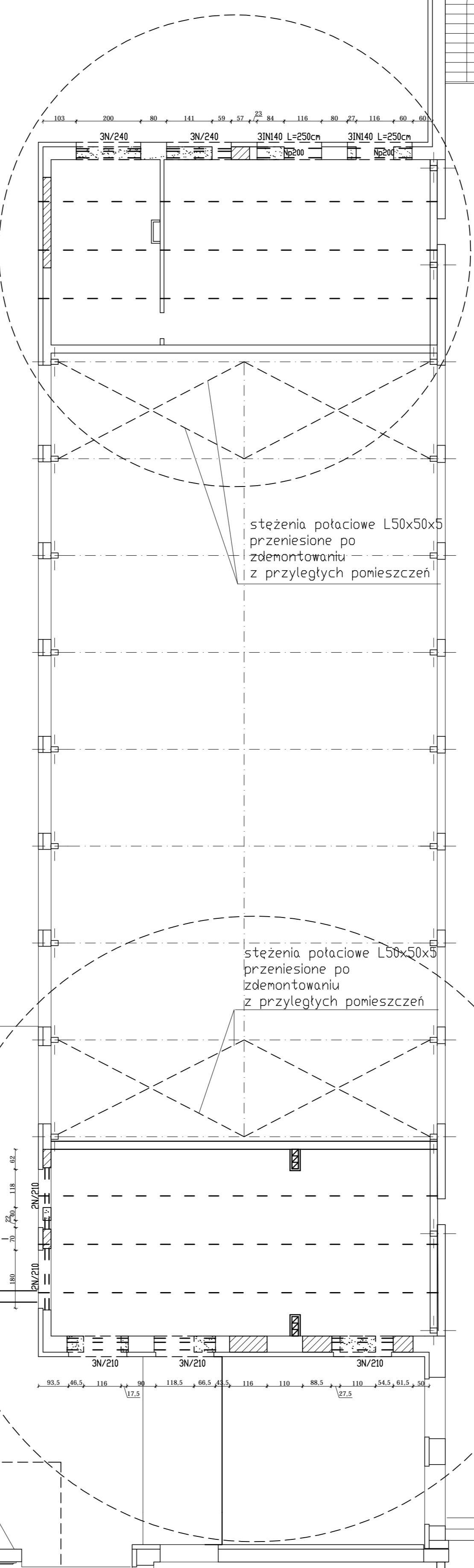
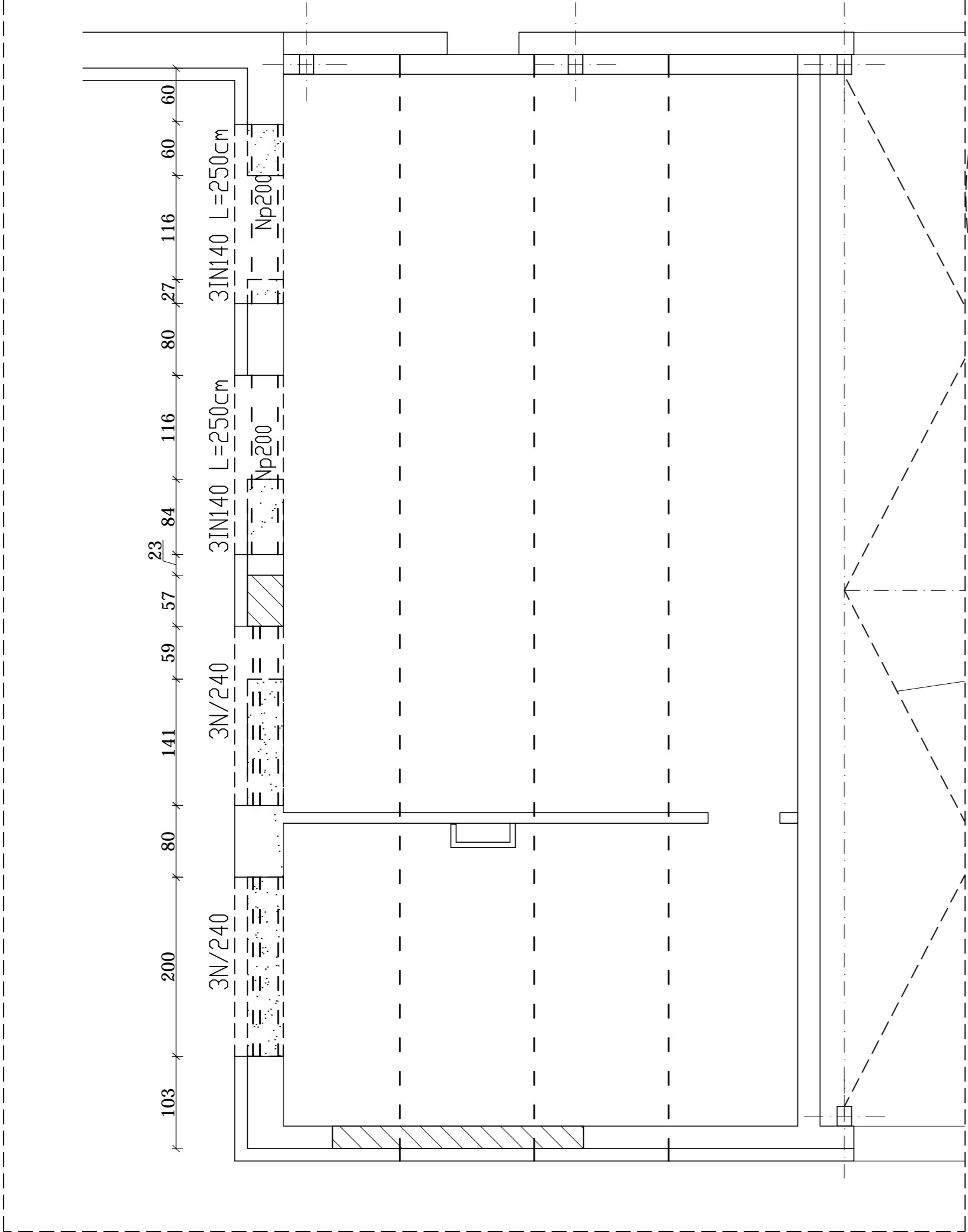
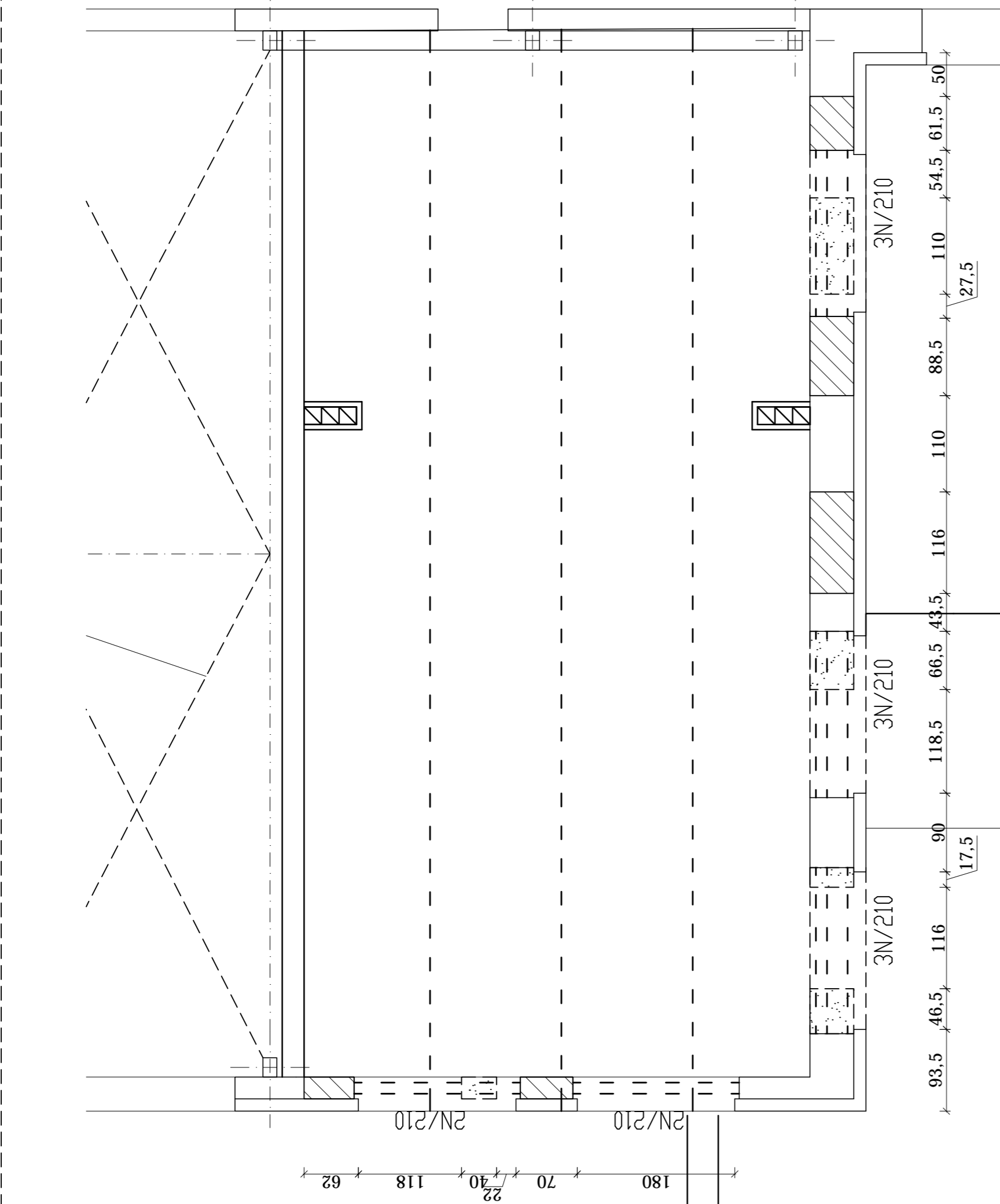


PRZEBUDOWA POMIESZCZENIA 2.18 I 2.19 - 1:50



PRZEBUDOWA POMIESZCZENIA 2.20 - 1:50



RZUT I PIĘTRA 1:100

AA SOBOL 7.PRACOWNIA PROJEKTOWA 19-300 ELK, ul. ARMII KRAJOWEJ 22 C			
NAZWA I ADRES OBIEKTU	PRZEBUDOWA BUDYNKU ZESPOLU SZKOL W MSZCZONOWIE, ul. LUGOWA 13	skala 1:100, 1:50	
		data: 25.09.2009r.	
WYKONANIE OPRACOWANIA	RZUT I PIĘTRA, MODERNIZOWANIE POMIESZCZENIA PRZY SALI GIMNASTYCZNEJ	Nr rys. 3	
PROJEKTANT	ARNOLD SOBOL	SUW 68/90	
UWAGI OZNAČENIA	ARNOLD SOBOL	SUW 84/81	
IMIĘ I NAZWISKO		NR UPRAWNIENI	PODPIS