

SZCZEGÓŁ LAW FUNDAMENTOWYCH 1:20

NR2 Ø6 CD 25
L=100
15
20
25

NR3 2X6 Ø12 L=72

NR5 2Ø12 L=206

NR6 3Ø6
L=70
15
15

NR4 2X6 Ø12 L=87

NR2 Ø6 CD 25

NR4 Ø12 CD 12-25

NR3 Ø12 CD 14

NR1 4Ø12

NR3 Ø12 CD 14

NR Ø12 CD 12-25

NR4 Ø12 CD 12-25

NR3 Ø12 CD 14

L3 L=0,80 M

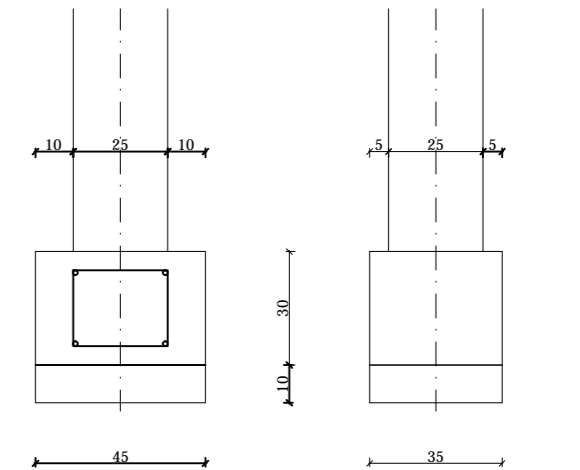
Nr	Średnica	Długość	Klasa stali	Ilość	Cieżar
1	12	153,9	34GS		136,66
2	6	1,00	St0S	158	35,08
3	12	0,72	34GS	3	12,89
4	12	0,87	34GS	12	9,27
5	12	2,06	34GS	2	3,66
6	6	0,70	St0S	3	0,47

BETON B-15
STAL A-0 (St0S) - 35,55 KG
A-III(34GS) - 162,48 KG

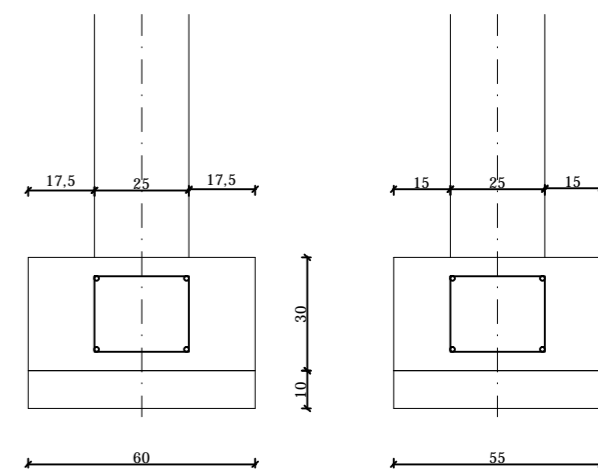
POZIOM POSADZIWIENIA FUNDAMENTÓW 1:65 M

Nr	Średnica	Długość	Klasa stali	Ilość	Cieżar
1	12	153,9	34GS		136,66
2	6	1,00	St0S	158	35,08
3	12	0,72	34GS	3	12,89
4	12	0,87	34GS	12	9,27
5	12	2,06	34GS	2	3,66
6	6	0,70	St0S	3	0,47

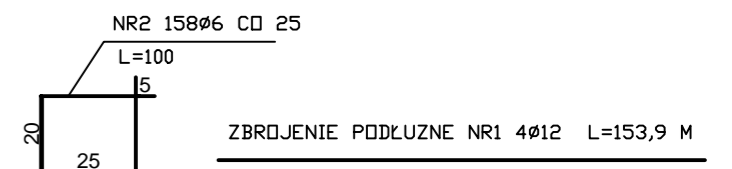
SZCZEGÓŁ ŁAW FUNDAMENTOWYCH 1:20



L4 L=2,57 M L5 L=5,64 M



L1 L=21,92 M L2 L=7,55 M



BETON B15
Stal A-III = 8.99 kg
Stal A-0 = 0.46 kg

Poz.	Zbrojenie	Kształt	Stal
①	8Ø12		A-III
②	3Ø6		A-0
③	4Ø12		A-III

Poz.	Zbrojenie	Kształt	Stal
①	8ø12 l=0.70		A-III
②	3ø6 l=0.69		A-0
③	4ø12 l=1.13		A-III

AA SOBOL 7.PRACOWNIA PROJEKTOWA 19-300 ELK, ul. ARMII KRAJOWEJ 22 C			
NAZWA I ADRES OBIEKTU	PRZEBUDOWA BUDYNKU ZESPOŁU SZKÓŁ W MSZCZONOWIE, ul. ŁUGOWA 13		skala 1:100; 1:20
WYKONANIE OPRACOWANIA	INWESTOR: Gmina Miasto Elbląg		data: 25.09.2009r.
	YPOWIAZANIE: 100%		Nr rys. 1
PROJEKTANT	ARNOLD SOBOL	SUW 68/90	
WYKONANIE	OPRACOWANIE	SUW 84/81	
IMIE I NAZWISKO	NR UPRAWNIEN	PODPIS	