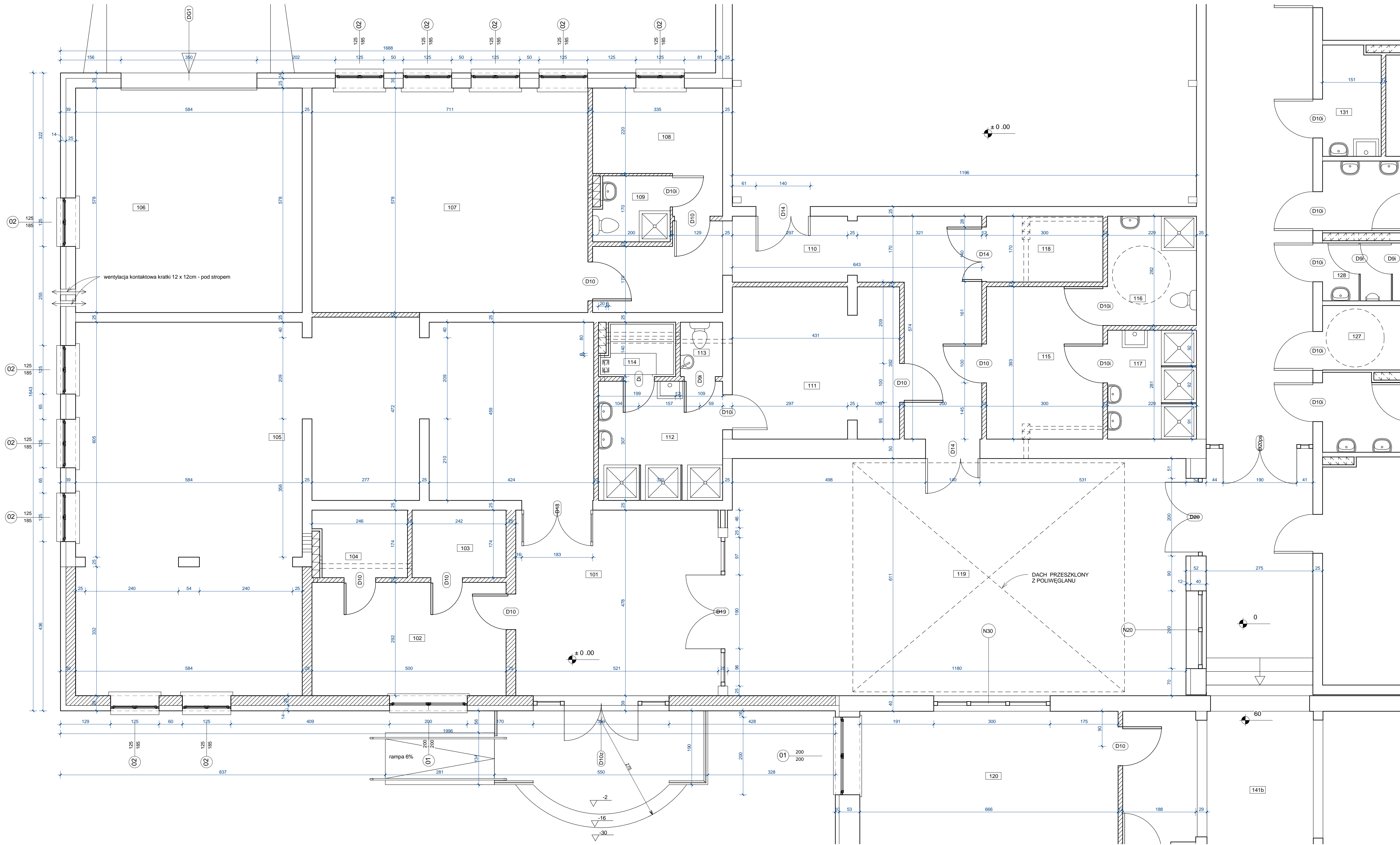


RZUT PARTERU - ZAKRES OPRACOWANIA 1:50



AA SOBOL 7. PRACOWNIA PROJEKTOWA 19-300 ELK, ul. ARMII KRAJOWEJ 22 C			
NAZWA I ADRES OBIEKTU	Przebudowa Zespołu Szkół w Mszczonowie ul. Ługowa 13 95-320 Mszczonów	1 : 50	
TYTUL OPRACOWANIA	Parter - zakres	data:30.09.09 r.	Nr rys. A5
PROJEKTANT	mgr inż.arch. ANNA SOBOL	SUW 85/93	
SPRAWDZAJĄCY	mgr inż.arch. JOANNA BOBROWSKA	1/2003/OL	
IMIĘ I NAZWISKO	NR UPRAWN.	PODPIS	