

UWAGI:

TEMAT:
Remont dachu w budynku
Starostwa Powiatowego
w Żyrardowie,
ul. Limanowskiego 45
dz. ew. nr 3519/8

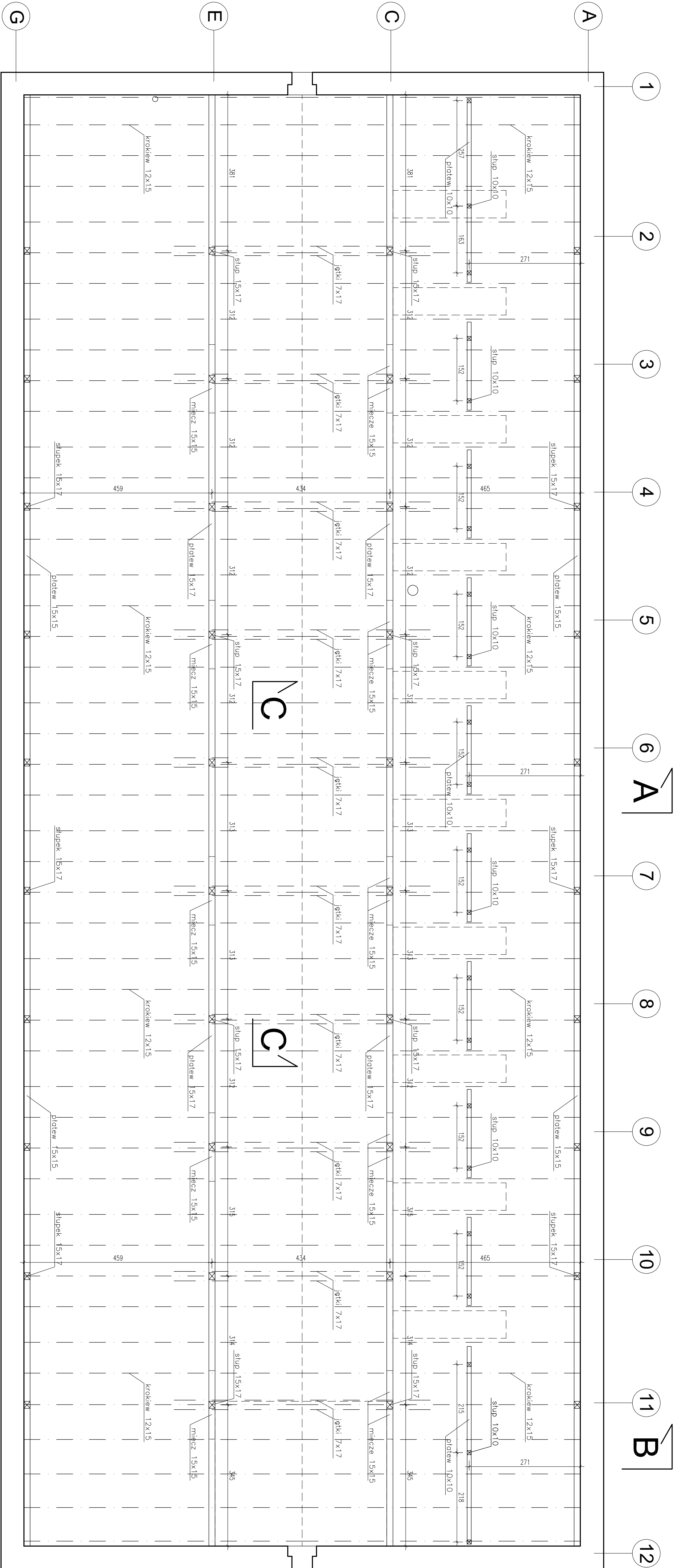
INWESTOR:
Starostwo powiatowe
w Żyrardowie
Żyrardów, ul. Limanowskiego 45

SKALA 1:500
DATA 31.03.2011
BRANŻA BUDOWLANA
ETAP PB i PW

USYTUOWANIE
BUDYNKU

projektował:
mgr inż. arch. Stanisław Konopiński
upr. proj. MA/KK/007/02 tel. 0-602 109 276
specjalność architektoniczna

PRONABUD
PRONABUD SP. Z O.O., TEL. (+46) 8552794
UL. DKRZEI 57, 96-300 ŻYRARDÓW



INWENTARYZACJA - STAN ISTNIEJĄCY

UWAGA! Do zakresu prac rozbiórkowych związanych z wymianą dachu, należy demontaż całej konstrukcji drewnianej więźby dachowej, wraz z deskowaniem, poszyciem i obróbkami pasa podrynowowego, lukarnami i nadbudówkami nad dachem oraz konstrukcjami słupowymi opartymi na stropie (rozbiórce podlegają także betonowe podstawy pod te konstrukcje)

UWAGI:

TEMAT:
Remont dachu w budynku
Starostwa Powiatowego
w Żyrardowie,
ul. Limanowskiego 45
dz. ew. nr 35/19/8

INWESTOR:
Starostwo powiatowe
w Żyrardowie
Żyrardów, ul. Limanowskiego 45

SKALA 1:50

DATA 31.03.2011

BRANŻA BUDOWLANA

ETAP INWENTARYZACJA

RZUT WIĘZBY
DACHOWEJ
STAN ISTNIEJĄCY

projektował:
mgr inż. arch. Stanisław Konopiński
ul. poci. MAŁKOWO 702 tel. 0-602 109 276
specjalność: architektura

opracował:
inż. Arkadiusz Zięgierz

PRONABUD

PRONABUD SP. Z O.O. TEL. (446) 8552794
UL. GŁĘCZYŃSKA 5/7, 96-300 ŻYRARDÓW

UWAGI:

TEMAT:

Remont dachu w budynku
Starostwa Powiatowego
w Żyrardowie,
ul. Limanowskiego 45
dz. ew. nr 3519/8

INVESTOR:

Starostwo powiatowe
w Żyrardowie
Żyrardów, ul. Limanowskiego 45

SKALA 1:50

DATA	31.03.2011
------	------------

BRANŻA BUDOWLANA

ETAP INWENTARYZACJA

PRZEKRÓJ B-B STAN ISTNIEJĄCY

projektował:

mgr inż. arch. Stanisław Konopiński
upr. proj. MA/KK/007/02 tel. 0-602 109 276
specjalność architektoniczna

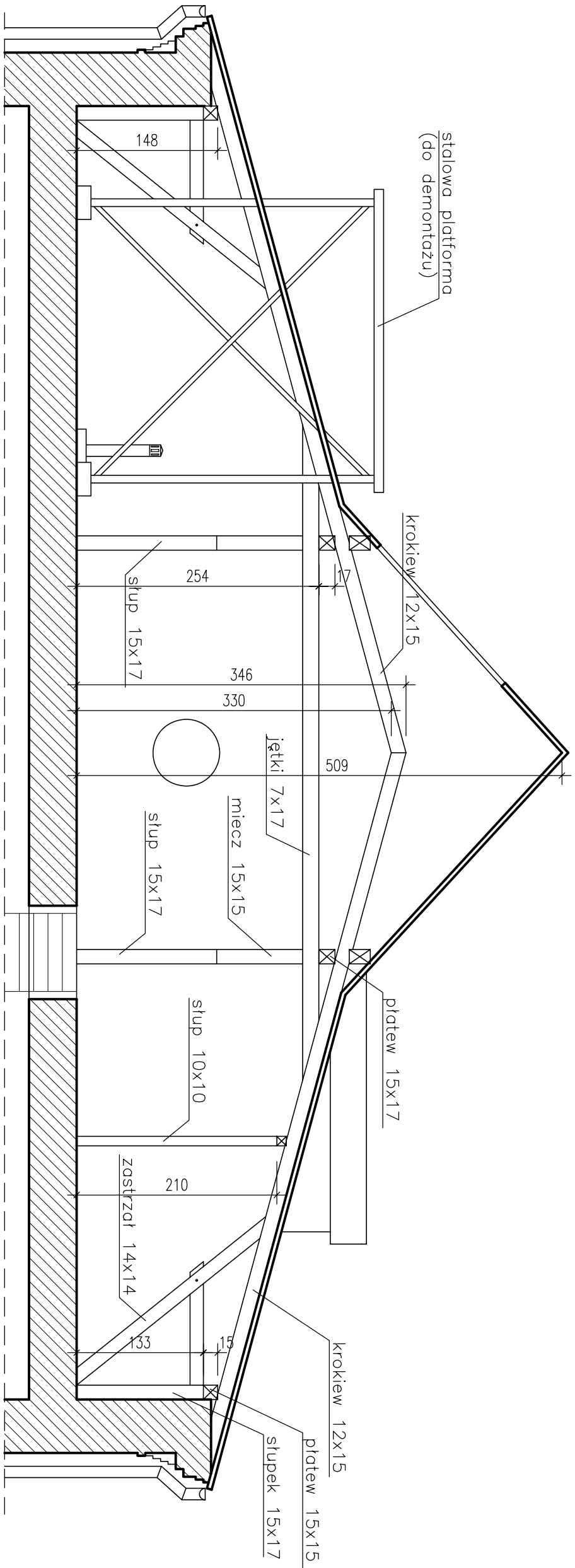
opracował:
inż. Arkadiusz Żołądź

PROZYBUD

PRONABUD SP.Z O.O., TEL. (+46) 8552794
UL. OKRZEI 57, 96-300 ŻYRARDÓW

UWAGA! Do zakresu prac robiórkowych związanych z wymianą dachu, należy demontaż całej konstrukcji drewnianej więźby dachowej, wraz z deskowaniem, poszyciem i obróbkami pasa podrymnowego, lukarnami i nadbudówkami nad dachem oraz konstrukcjami stalowymi opartymi na stropie (robórcę podlegają także betonowe podstawy pod te konstrukcje).

INWENTARYZACJA - STAN ISTNIEJĄCY



<p>TEMAT:</p> <p>Remont dachu w budynku Starostwa Powiatowego w Żyrardowie, ul. Limanowskiego 45 dz. ew. nr 3519/8</p>	
---	--

[illegible]

DATA	31.03.2011
------	------------

BRANŽA BUDOWLANA

[illegible]

--	--

upr. proj. MA/KK/007/02 tel. 0-602 109 276
specjalność architektoniczna

upr. proj. MA/KK/007/02 tel. 0-602 109 276
specjalność architektoniczna

upr. proj. MA/KK/007/02 tel. 0-602 109 276
specjalność architektoniczna

PRONABUD SP. Z O.O., TEL. (+46) 8552794
UL. OKRZEI 57, 96-300 ŻYRARDÓW

UWAGI:

A

12

11

10

9

8

7

6

5

4

3

2

1

3 713

rymna

DETAL "A"

A

B

160x78

267

78

132

267

78

152

267

78

152

267

78

132

267

78

152

267

78

160x78

DETAL "C"

DETAL "B"

DETAL "D"

DETAL "A"

160x78

160x78

160x78

160x78

160x78

160x78

160x78

160x78

160x78

160x78

160x78

160x78

160x78

160x78

160x78

160x78

160x78

160x78

160x78

160x78

C

łączenia płyt dachowych (dla założonego modułu 115cm)

obrobka szczytowa

D

62

115

115

115

115

115

115

115

115

115

115

115

115

115

115

115

115

115

115

115

115

115

115

115

115

115

115

115

115

115

115

115

115

115

115

115

115

115

115

115

115

115

115

115

115

INWESTOR:
Starostwo powiatowe
w Żyrardowie
Żyrardów, ul. Limanowskiego 45

SKALA 1:50

DATA 31.03.2011

BRANŻA BUDOWLANA

ETAP PB i PW

RZUT DACHU PROJEKT

projektował:
mgr inż. arch. Stanisław Konopiński
upr. pol. MAREK00702 tel. 0-602 109 276
specjalność architektura

PRONABUD
PRONABUD SP. Z O.O. TEL. (44) 8552794
UL. GURZEI 5/7, 96-300 ŻYRARDÓW

[illegible]

Architectural drawing showing a cross-section of a roof structure. The drawing includes the following elements and labels:

- Dimensions:** Two horizontal dimensions of 312 are indicated at the top of the drawing.
- Labels:**
 - platew 15x15 (pointing to the top horizontal beam)
 - stłupek "kalenicowy" 15x15 (pointing to the vertical post)
 - platew 15x22 (pointing to the horizontal beam below the post)
 - kleszcze 2x8x16 (pointing to the bracket connecting the beams)
 - stłupek 15x15 (pointing to the vertical post below the bracket)
 - platew 15x22 (pointing to the horizontal beam below the post)
 - DETAL "E" (pointing to a detail of the roof edge)
- Notes:**
 - 271
 - nawiercić wiertłem koronowym, dla kontroli pozycji słupów więźby. Usytuowanie słupa powinno być dokładne w osi słupa żelaznego kondygnacji poniżej strychu

Remont dachu w budynku
Starostwa Powiatowego
w Żyrardowie,
ul. Limanowskiego 45
dz. ew. nr 3519/8

INWESTOR:
Starostwo powiatowe
w Żyrardowie
Żyrardów, ul. Limanowskiego 45

SKALA	1:25									

DATA	31.03.2011

BRANŻA	BUDOWLANA

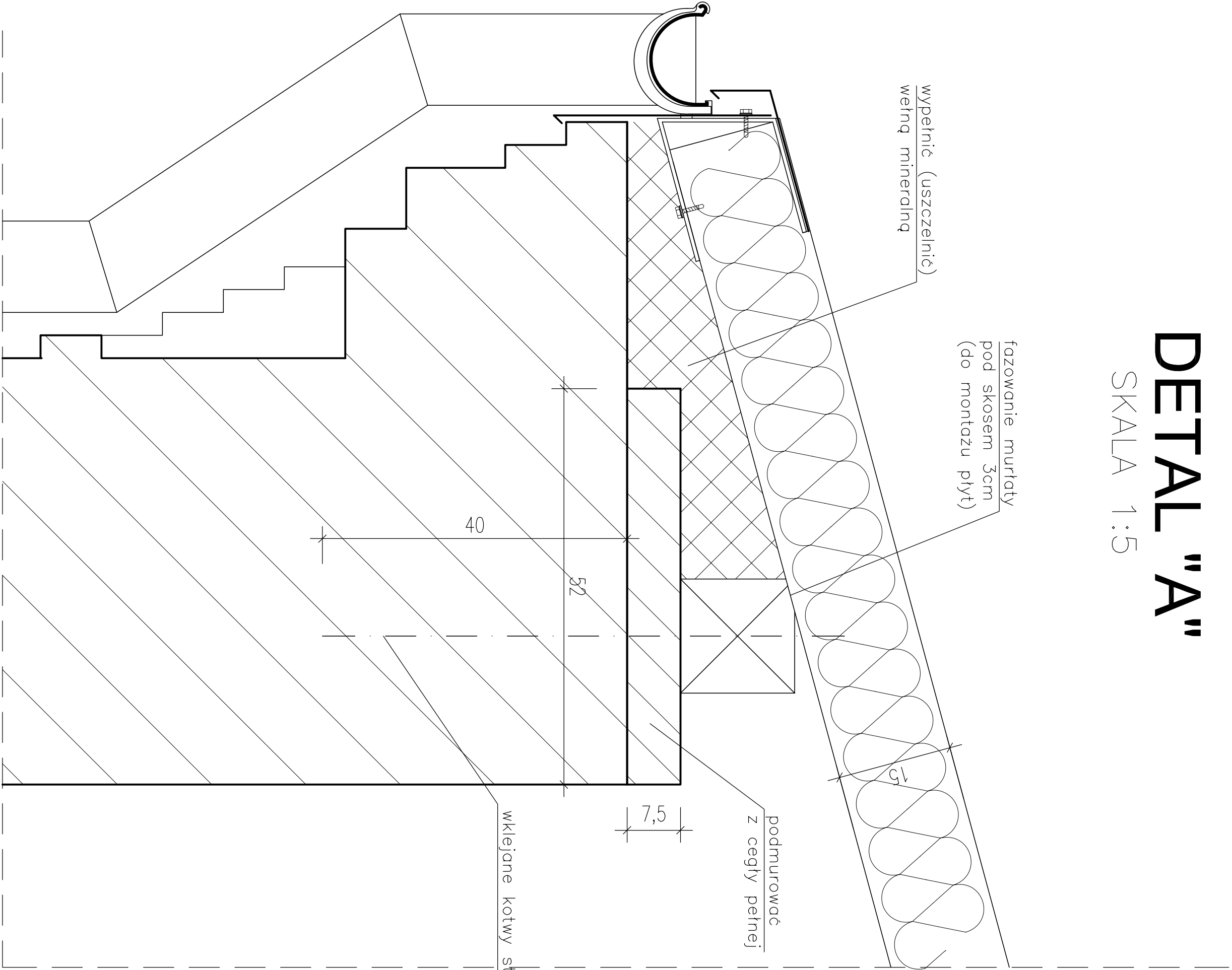
[illegible]

projektował:
mgr inż. arch. Stanisław Konopiński
upr. proj. MA/KK/007/02 tel. 0-602 109 276
specjalność architektoniczna

PRONABUD SP.Z O.O., TEL.(+46) 8552794
UL. OKRZEI 57, 96-300 ŻYRARDÓW

[illegible]

SKALA 1:5

[illegible]

Remont dachu w budynku
Starościwa Powiatowego
w Żyrardowie,
ul. Limanowskiego 45
dz. ew. nr 3519/8

dz. ew. nr 3519/8

Starostwo powiatowe
w Żyrardowie
Żyrardów, ul. Limanowskiego 45

SIGNAL	1:2
--------	-----

DATA	01:00:2011
------	------------

DIVANZA DOPOVI

DETAIL A

mgr inż. arch. Stanisław Konopiński
upr. proj. MA/KK/007/02 tel. 0-602 109 276
specjalność architektoniczna

upr. proj. MA/KK/007/02 tel. 0-602 109 276
specjalność architektoniczna

proyabud

PRONABUD SP. Z O.O., TEL. (+46) 8552794
UL. OKRZEI 57, 96-300 ŻYRARDÓW

UWAGI:

TEMAT:

Remont dachu w budynku
Starościwa Powiatowego
w Zyraudowie,
ul. Limanowskiego 45
dz. ew. nr 3519/8

INWESTOR:
Starostwo powiatowe
w Zyraudowie
Zyraudów, ul. Limanowskiego 45

SKALA 1:10, 1:2,5

DATA 31.03.2011

BRANŻA BUDOWLANA

ETAP PB i PW

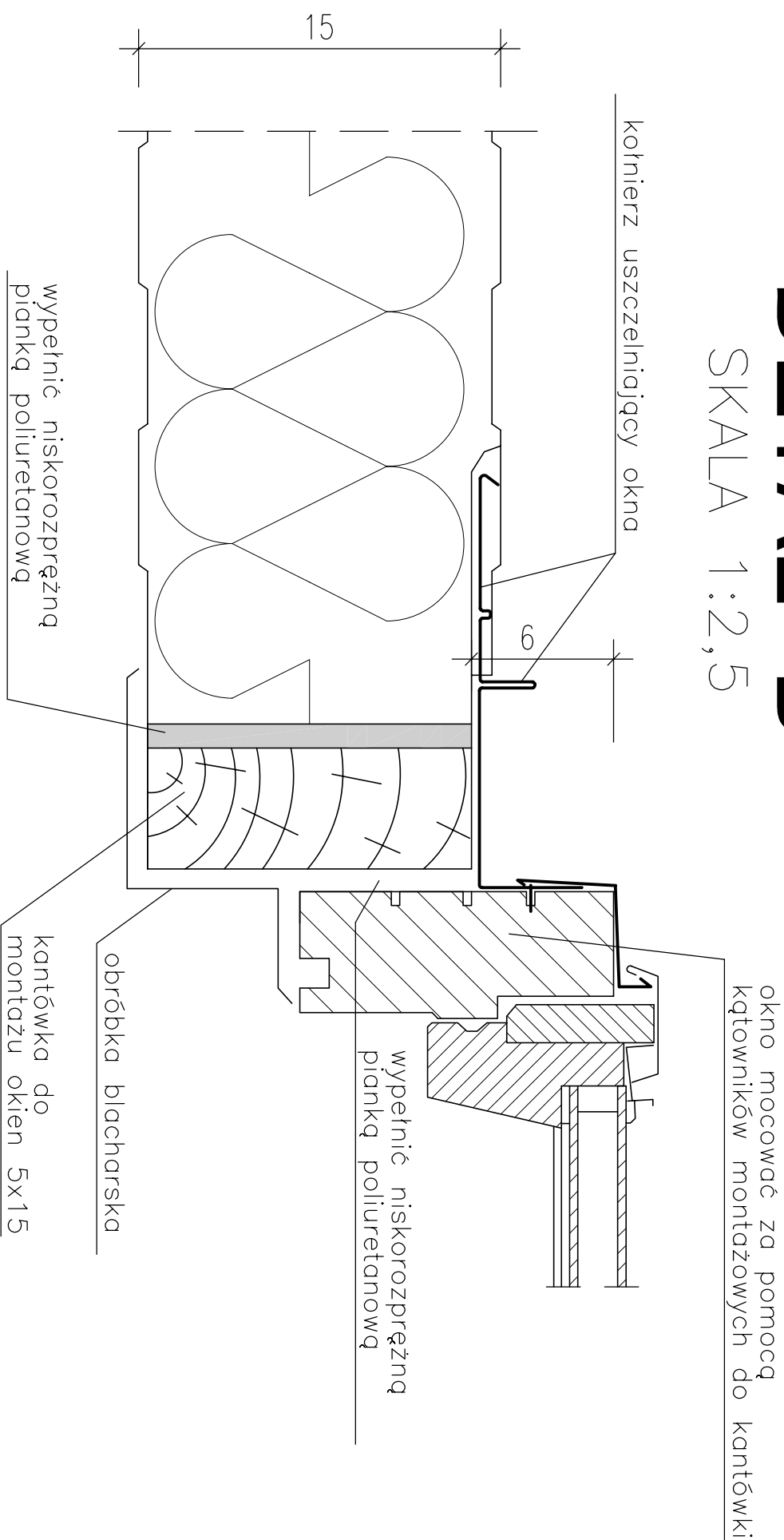
DETALE B, C, D

projektował:
mgr inż. arch. Stanisław Konopiński
upr. proj. MAKK000702, tel. 0-602 103 276
specjalność architektura

PRONABUD
PRONABUD SP. Z O.O., TEL. (+46) 8552794
UL. OKRZEI 57, 96-300 ZYRAUDÓW

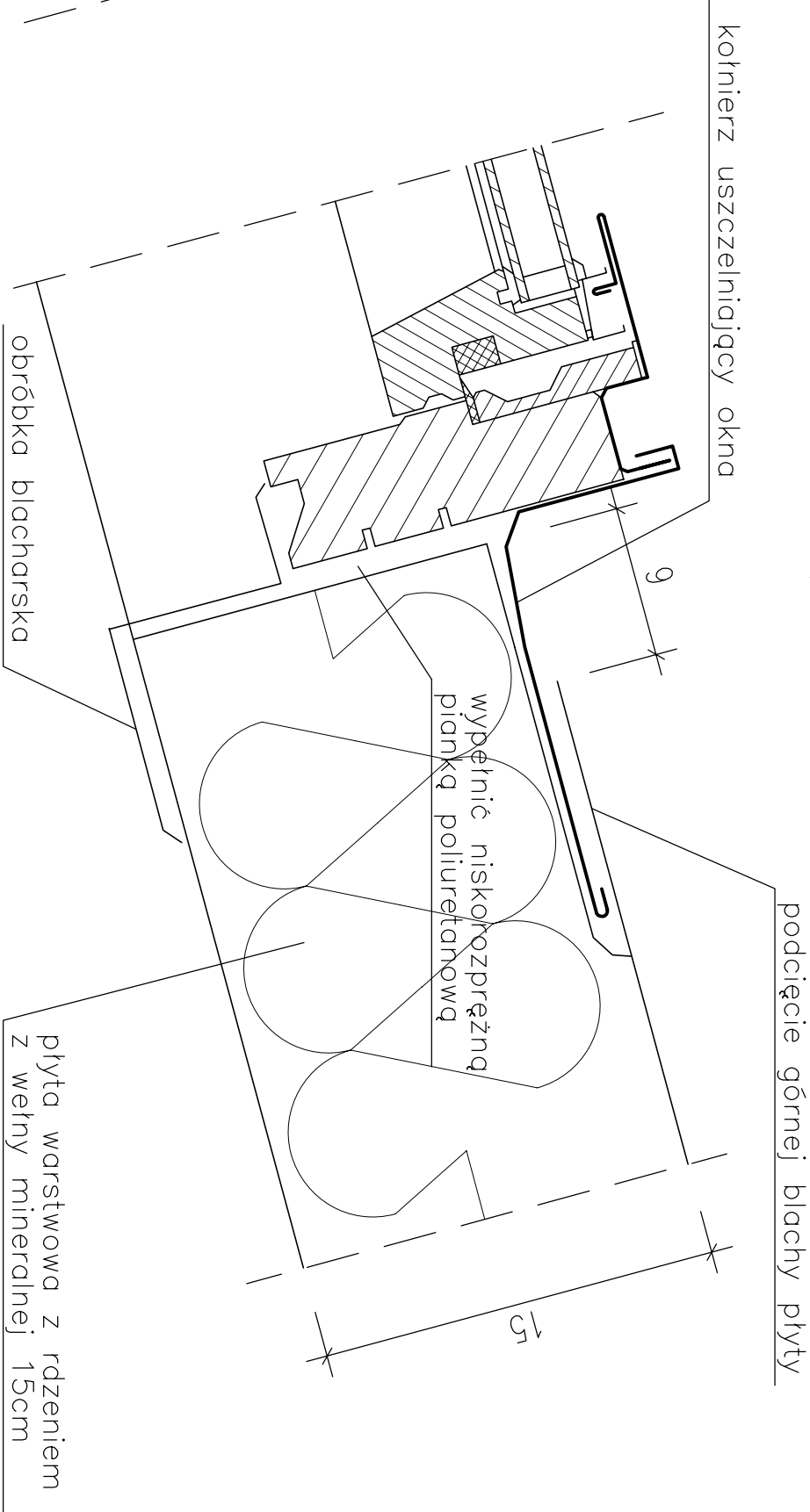
DETAL "B"

SKALA 1:2,5



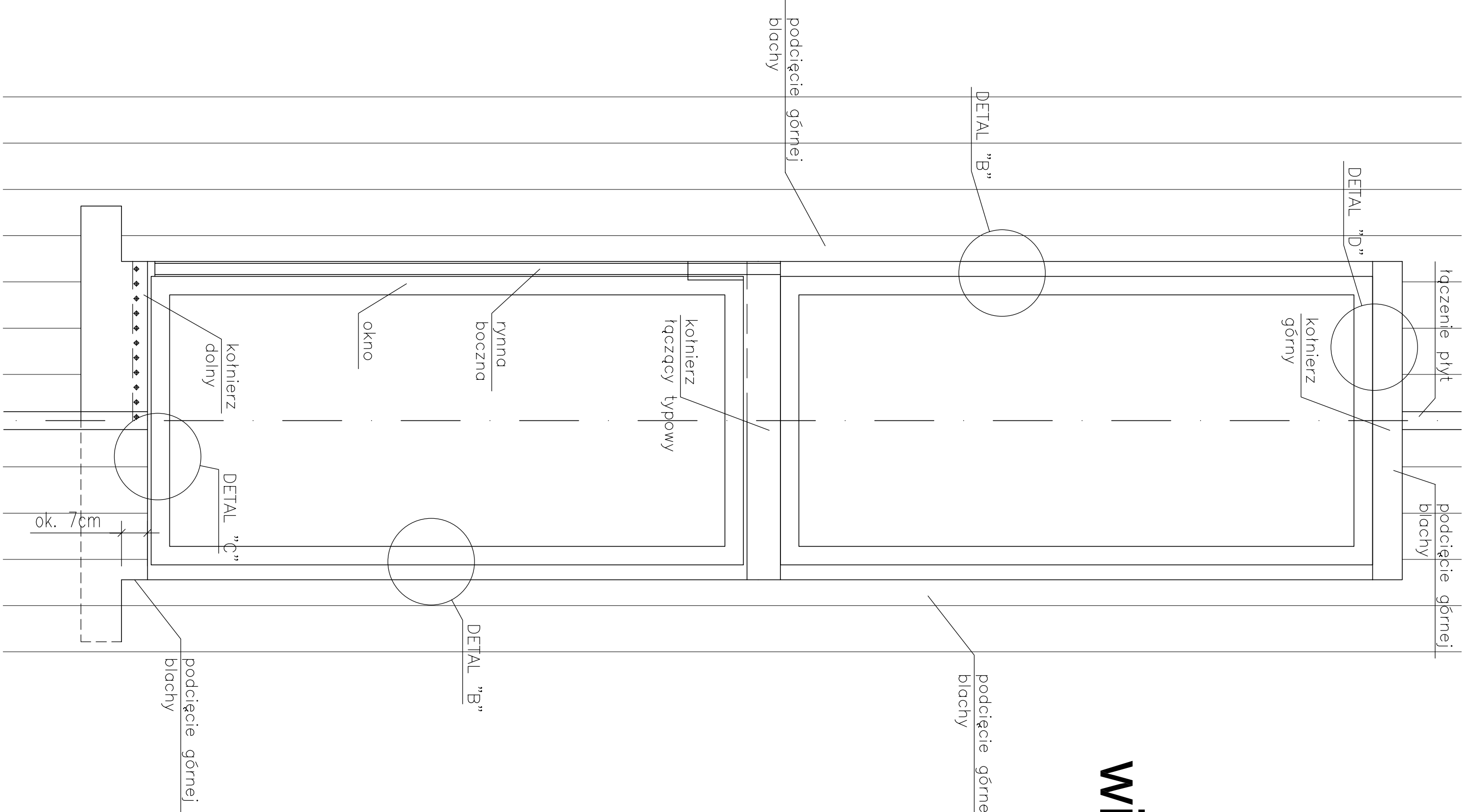
DETAL "D"

SKALA 1:2,5



widok okien

SKALA 1:10



UWAGI:

TEMAT:
Remont dachu w budynku
Starostwa Powiatowego
w Żyrardowie,
ul. Limanowskiego 45
dz. ew. nr 3519/8

INWESTOR:
Starostwo powiatowe
w Żyrardowie
Żyrardów, ul. Limanowskiego 45

SKALA 1:5

DATA 31.03.2011

BRANŻA BUDOWLANA

ETAP PB i PW

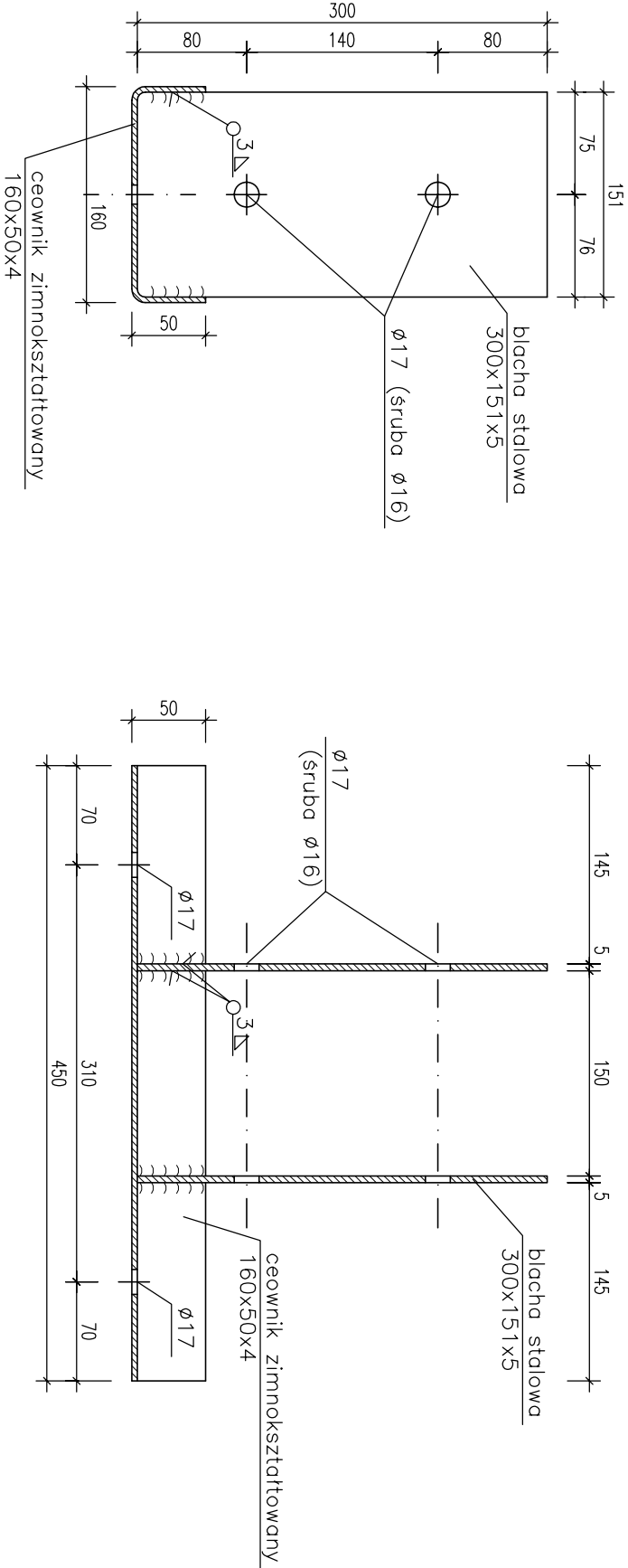
DETAL "E"

projektował:
mgr inż. arch. Stanisław Konopiński
upr. proj. MA/KK/007/02 tel. 0-602 109 276
specjalność architektoniczna

PRONABUD
PRONABUD SP. Z O.O., TEL. (+46) 8552794
UL. OKRZEI 57, 96-300 ŻYRARDÓW

STALOWA PODSTAWA SŁUPA DREWNIANEGO

SKALA 1:5



MOCOWANIE SŁUPA

SKALA 1:5

