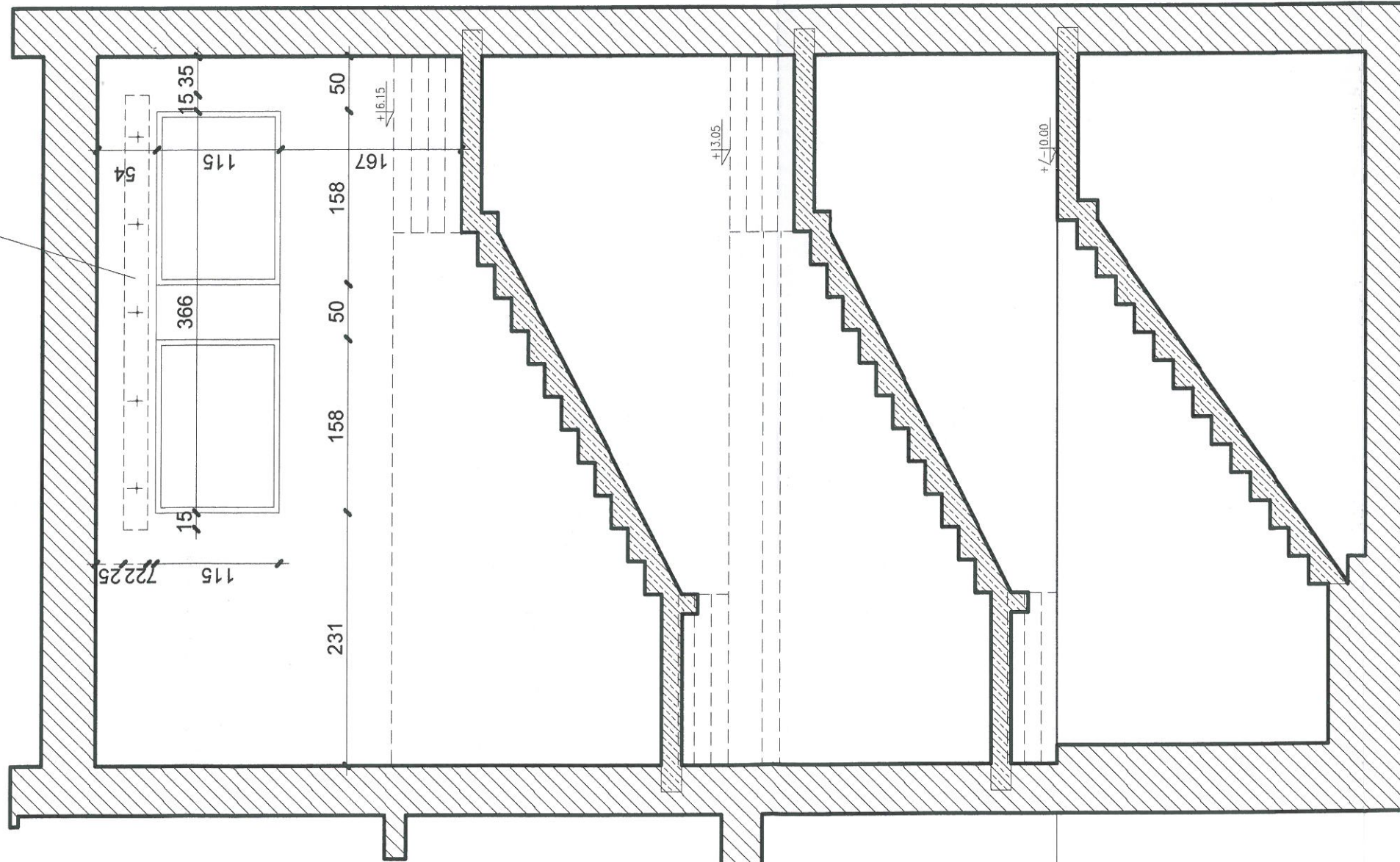
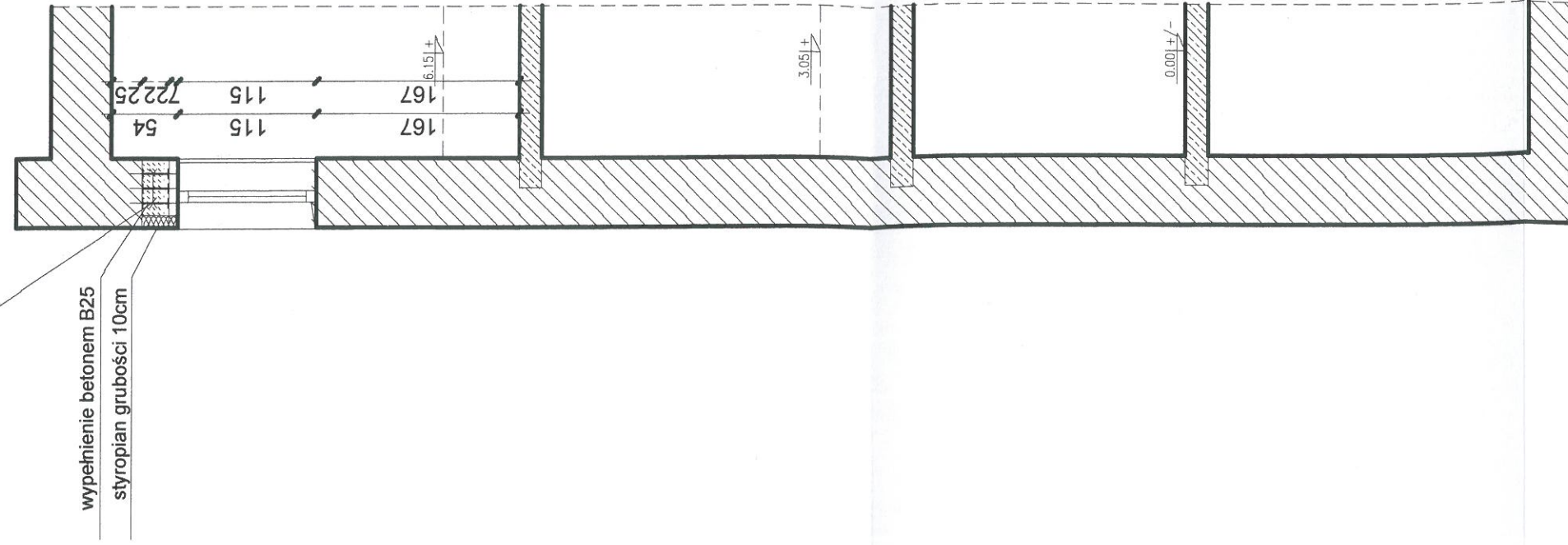


belka stalowa dwuteowa I 220
na poduszce betonowej
skręcona w pięciu miejscach po długości śrubami M16

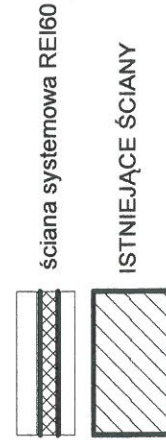


A-A



C-C

mgr inż. Bolesław Kostrzewa
uprawnienia budowlane do projektowania
bez ograniczeń w specjalności
konstrukcyjno-budowlanej
nr ewid. Sk-ce 1/96



STAROSTWO POWIATOWE
w ŻYRARDOWIE
ul. Limanowskiego 45, kod 96-800
tel. 46 855-35-99, fax 46 855-20-21

**PRZYSTOSOWANIE KLATKI SCHODOWEJ
DLA POTRZEB WYKONANIA SYSTEMU
ODDYMIAANIA**

DOM POMOCY SPOŁECZNEJ

ŻYRARDÓW UL. SOSABOWSKIEGO 23

mag inż. arch. Katarzyna Wrońska Wa 226/01

temat rysunku:

PRZEKRÓJ AA, CC

skala

1:50

lipiec 2015r.

RYS.9