

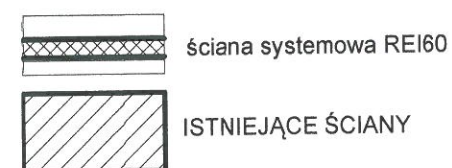
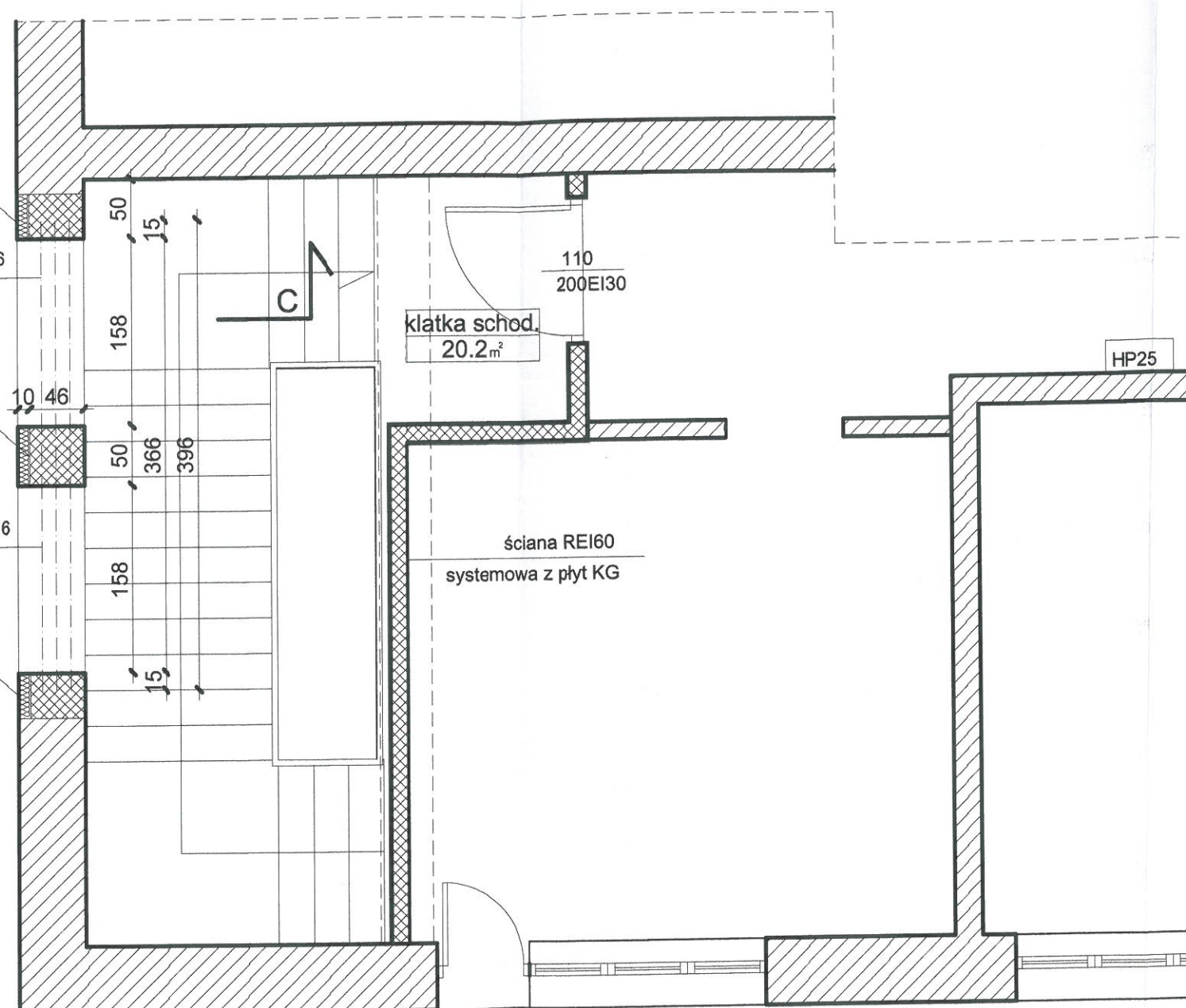
w razie potrzeby należy przemurować filar z cegły pełnej

3x belka stalowa dwuteowa I 220
na poduszce betonowej
skręcona w pięciu miejscach po długości śrubami M16

podmurowany filar z cegły pełnej na zaprawie cementowej
+ styropian 10cm

3x belka stalowa dwuteowa I 220
na poduszce betonowej
skręcona w pięciu miejscach po długości śrubami M16

w razie potrzeby należy przemurować filar z cegły pełnej



STAROSTWO POWIATOWE
w ŻYRARDOWIE
ul. Limanowskiego 45, kod 96-300
tel. 46 855-35-99, fax 46 855-20-21

mgr inż. Bolesław Kostrzewa

uprawnienia budowlane do projektowania
bez ograniczeń w specjalności
konstrukcyjno-budowlanej
nr ewid. Sk-ce 1/96

**PRZYSTOSOWANIE KLATKI SCHODOWEJ
DLA POTRZEB WYKONANIA SYSTEMU
ODDYMIAANIA**

DOM POMOCY SPOŁECZNEJ
ŻYRARDÓW UL. SOSABOWSKIEGO 23

mag inż. arch. Katarzyna Wrońska Wa 226/01

temat rysunku:

skala

RZUT II PIĘTRA

1:50

lipiec 2015r.

RYS.8