

UWAGA:  
Elementy obramowania i przekroje (2-2 i 3-3)  
jak na rysunku z prawej strony

zasyпка z gruntu G1 lub piaskowa

obsypka pospółka 0-20mm

min. 30

Ø40

min. 30

ok. 20

grunt rodzimy

posypka z pospółki - grub. 20cm  
(górná warstwa (grubość karbu) - luźno  
(karby rury powinny się swobodnie zagłębiać)

posypka zapierająca wnękę przepustu  
kruszywo 0/31,5mm  
/ziarna nie mogą być większe niż szerokość karbu/

fundamentów przepiętka  
skala 1:25

zmienna, dostosowana do szer. rowu!

zarys fundamentów pod ściankę czołową z betonu C16/20\*\*\*

RURA Ø40

ścianka czołowa\*\*\* z betonu C16/20

30

5 20 5

nawierzchnia jazdu indywidualnego /w osi zjazdu/

zarys skarpy rowu

ścianka czołowa\*\*\*

fundament pod ściankę czołową\*\*\*

zmienna

zmienna /dostosowana do szer. rowu/

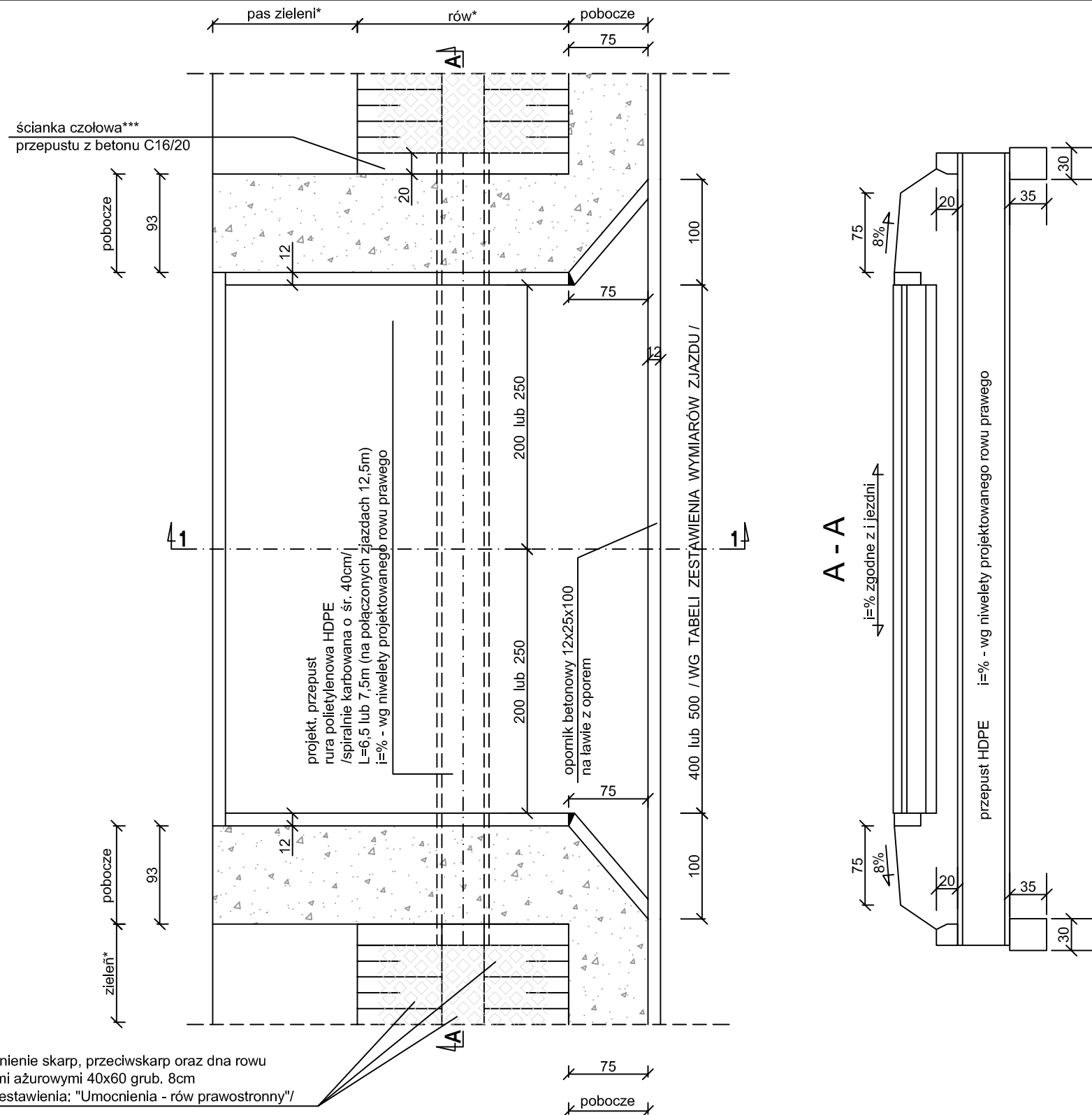
ok. 65

35

Ø40

40

umocnienie skarp, przeciwskarp oraz dna rowu  
płytami ażurowymi 40x60 grub. 8cm  
/wg zestawienia: "Umocnienia - rów prawostronny/"



**PRZĘKRÓJ 1 - 1**

dostosować do granicy pasa drogowego

$i = \%$  zjazdu

75

-7

0

-1

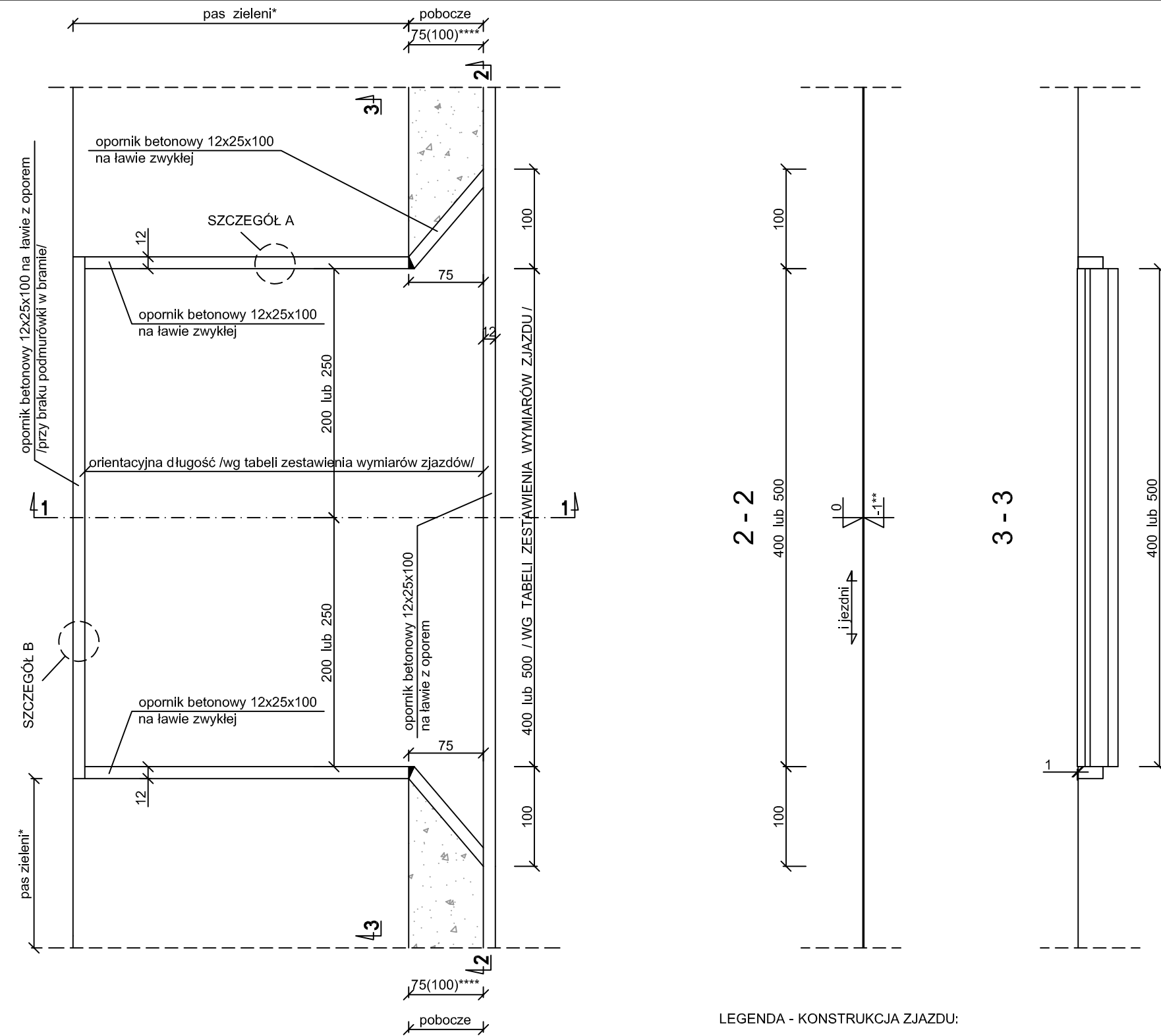
0

9.3%

nawierzchnia  
proj. drogi

konstrukcja zjazdu  
(patrz legenda)

opornik betonowy 12x25x100  
na ławie z oporem  
(na odcinku ze ściekiem +1cm  
w stosunku do podanych wysokości)



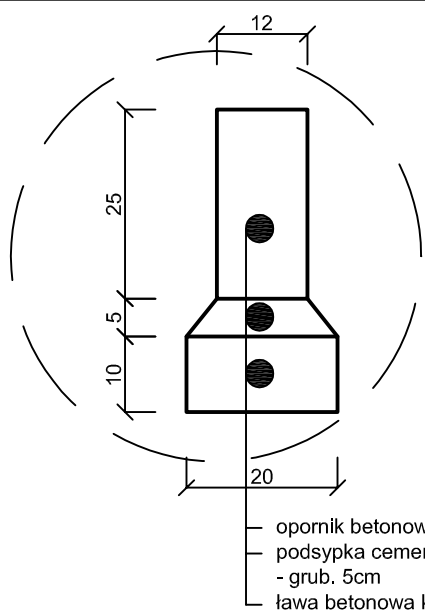
1. kostka brukowa - grub. 8cm /typ okre śli Zarządca Drog/
2. podsypka cementowo-piaskowa 1:4 - grub. 5cm
3. podbudowa górna z kruszywa łamanego stabilizowanego mechanicznie 0-31,5mm - grub. 18cm
4. warstwa odsączająca z piasku - grub. 10cm

\* - typ (np. chodnik, pas zieleni, rów, itp.) wymiary oraz rozmieszczenie powierzchni stykających się ze zjazdem w planu sytuacyjnym i złączonych do projektu zestawień

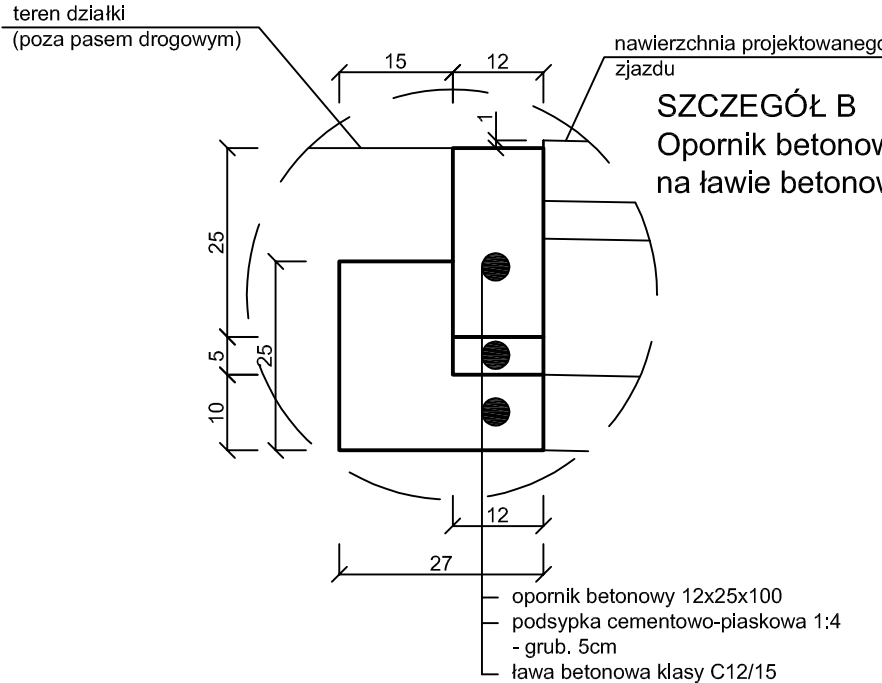
\*\* - na odcinku od km proj. 0+728,28 do km proj. 0+899,97 ( ściek) opornik na równym poziomie z krawędzią jezdni. Na pozostałym odcinku opornik obniżony w stosunku do krawędzi jezdni o 1cm.

\*\*\* - po uzgodnieniu z Zarządcą Drogi istnieje możliwość z zastosowania gotowych ścianki prefabrykowanych (zamiennie). Przy czym nale ży przedłożyć do akceptacji wymiary prefabrykowanych śdank czołowych oraz ustalić z Zarządcą Drogi warunki posadowienia.

\*\*\*\* - pobocze o szer. 75cm z kruszową łamano 0/31,5.  
Na ~100m odcinku o szer. 1,00m (patrz przekrój normalny - Rys. Nr 1.6)



SZCZEGÓŁ A      Podziałka 1:10  
Opornik betonowy 12x25x100  
na ławie betonowej zwykłej



SZCZEGÓŁ B      Podziałka 1:10  
Opornik betonowy 12x25x100  
na ławie betonowej z oporem

	<p align="center"><b>NACZELNA ORGANIZACJA TECHNICZNA</b>  <b>FEDERACJA STOWARZYSZEŃ NAUKOWO-TECHNICZNYCH</b>  <b>RADA W PŁOCKU</b>          09-402 Płock, ul. 1 Maja 7a, tel/fax. (24) 262-99-65          www.notplock.info e-mail: not@notplock.info</p>		
<b>Inwestor:</b>	Powiat Żyrardowski, 96-300 Żyrardów, ul. Limanowskiego 45		
<b>Temat:</b>	<p align="center">PRZEBUDOWA DROGI POWIATOWEJ NR 4718W          BARTNIKI – PUSZCZA MARIAŃSKA          od km 3+130 do km 4+845,69          od km proj. 0+000 do km proj. 1+715,69          RADZIWIŁŁÓW DZ. NR EW. 231, 331, 312          BUDY ZAKLASZTORNE DZ. NR EW. 232</p>		
<b>Tytuł rysunku:</b>	<p align="center">WYMIAROWANIE ZJAZDU INDYWIDUALNEGO          /STRONA PRAWA/</p>		
<b>Projektant:</b>	inż. Ignacy M. Kowalski	Upr. Proj. Nr 130/74 WZPD W-wa	
<b>Podziałka</b> 1:50	Płock, kwiecień 2013		Rys. Nr 1:20