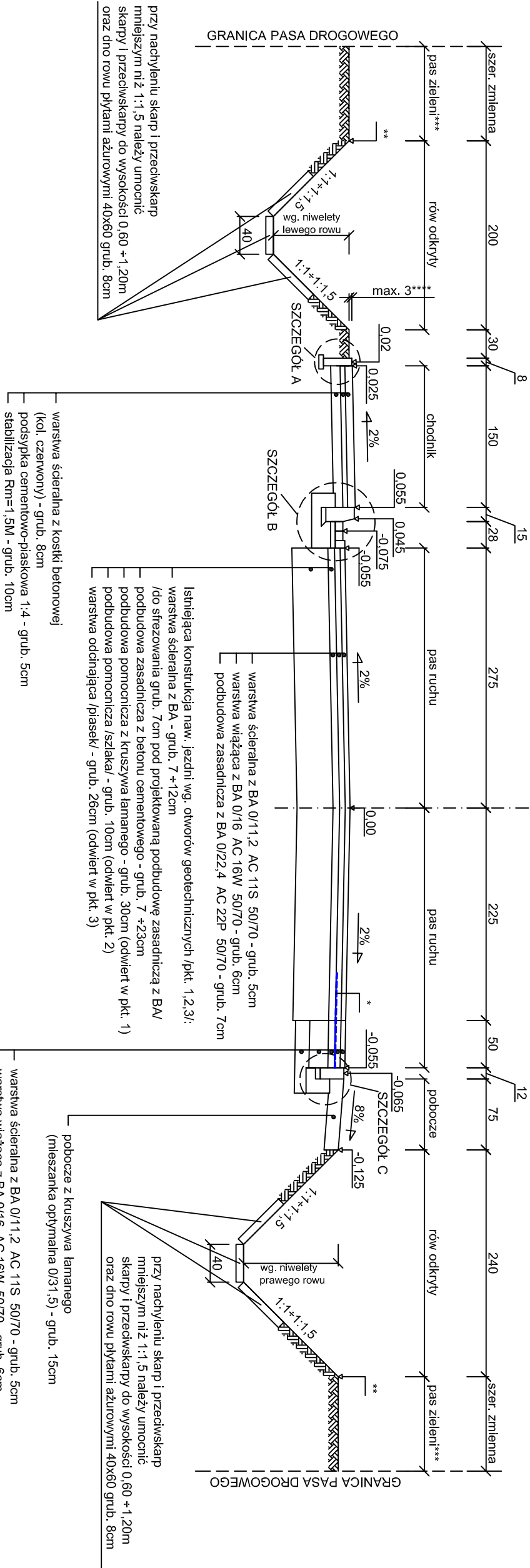


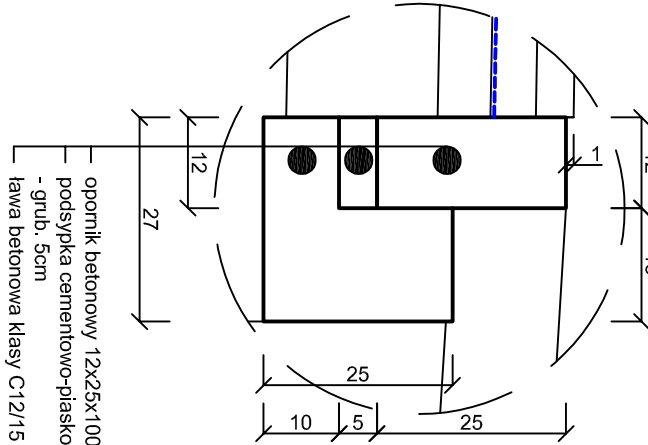
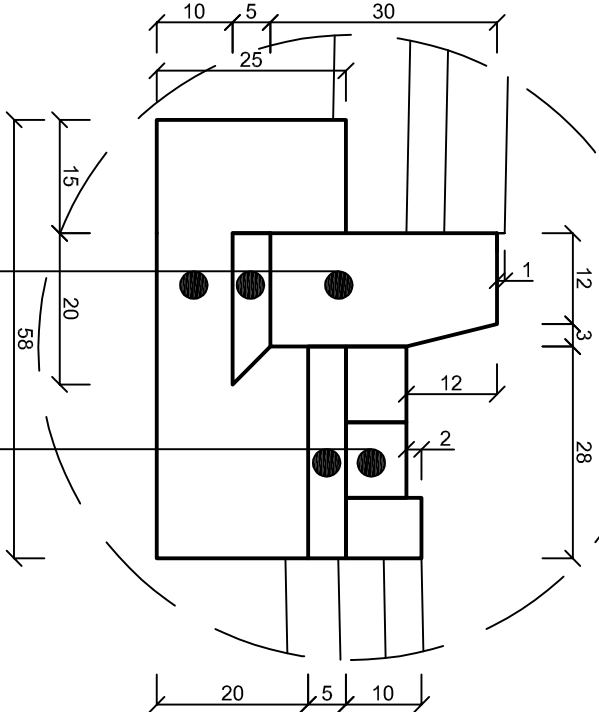
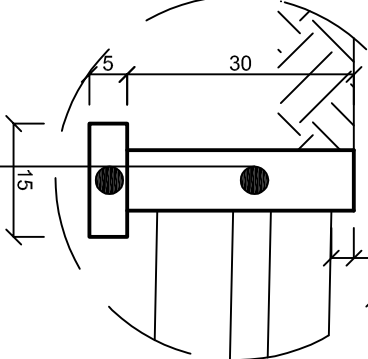
PRZEKRÓJ NORMALNY - KATEGORIA RUCHU KR3 /OBUSTRONNY RÓW OTWARTY/




SZCZEGÓŁ B Podziałka 1:10  
Krawężnik betonowy 15x30x100  
ze ściekiem przykrawężnikowym  
na ławie betonowej z oporem

SZCZEGÓŁ C Podziałka 1:10  
Opornik betonowy 12x25x100  
na ławie betonowej z oporem

SZCZEGÓŁ A Podziałka 1:10  
Obrzeże betonowe 8x30x100  
na podsypce piaskowej



		NACZELNA ORGANIZACJA TECHNICZNA FEDERACJA STOWARZYSZEŃ NAUKOWO-TECHNICZNYCH RADA W PŁOCKU 09-402 Płock, ul. 1 Maja 70a, tel/fax. (24) 262-99-65 www.notplock.info e-mail: not@notplock.info	
Inwestor:	Powiat Żyrardowski, 96-300 Żyrardów, ul. Limanowskiego 45		
Tema:	PRZEBUDOWA DRUGI POWIATOWEJ NR 4718W BARTNIKI - PUSZCZA MARIANŃSKA od km 3+130 do km 4+845,69 od km proj. 0+000 do km proj. 1+715,69 RADZIWIŁÓW DZ. NR EW. 231, 331, 312 BUDY ZAKLASZTORNE DZ. NR EW. 232		
Tytuł rysunku:	PRZEKRÓJ NORMALNY JEZDNI /OBUSTRONNY RÓW OTWARTY/		
Projektant:	inż. Ignacy M. Kowalski	Upr. Proj. Nr 130/74 WZDP W-wa	
Podziałka 1:50	Płock, kwiecień 2013		Rys. Nr 1.4