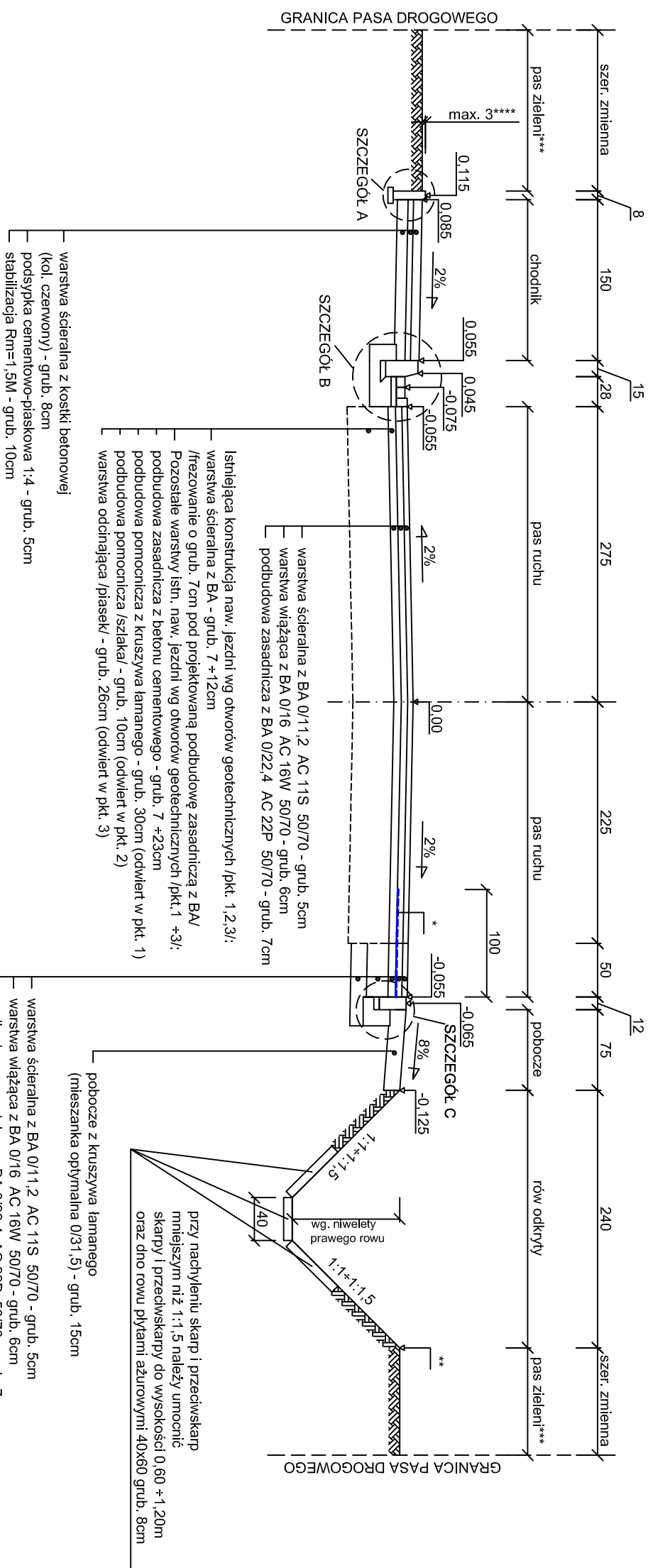
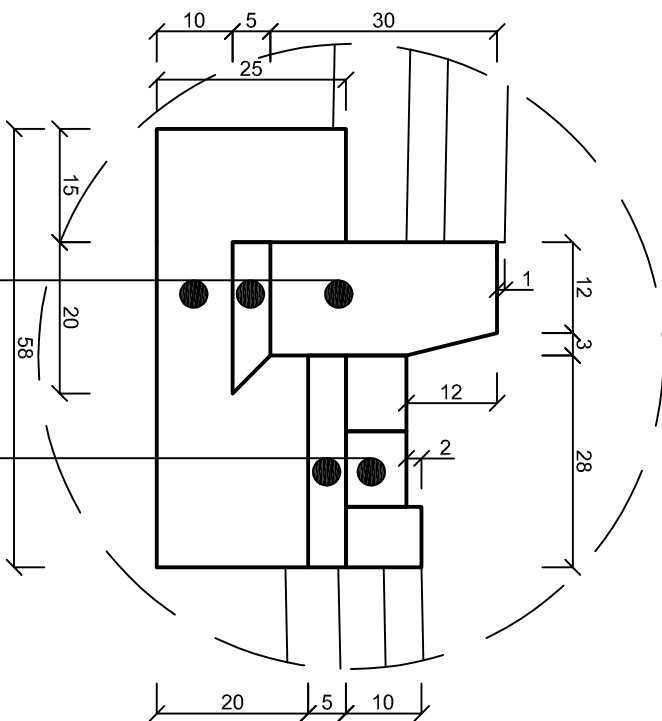


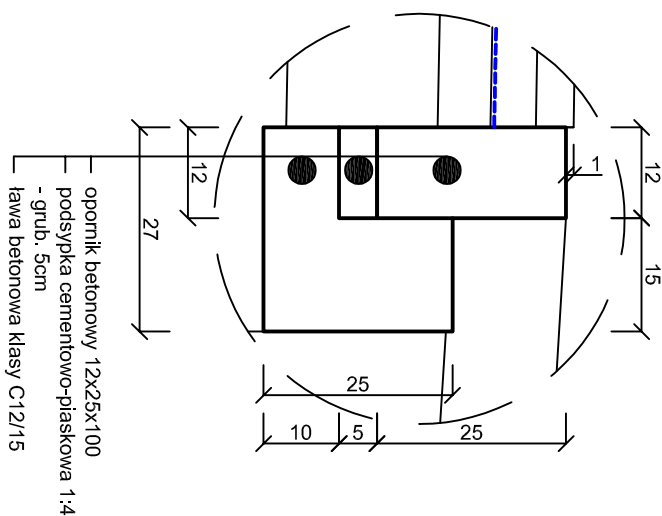
### PRZEKRÓJ NORMALNY - KATEGORIA RUCHU KR3 /Z PRAWOSTRONNYM RÓWEM OTWARTYM/




SZCZEGÓŁ B Podziałka 1:1  
Krawężnik betonowy 15x30x100  
ze ściekiem przykrawężnikowym  
na ławie betonowej z oporem



SZCZEGÓŁ C      Podziałka 1:10  
Opornik betonowy 12x25x100  
na ławie betonowej z oporem



	<p>NACZELNA ORGANIZACJA TECHNICZNA          FEDERACJA STOWARZYSZEŃ NAUKOWO-TECHNICZNYCH          RADA W PŁOCKU          09-402 Płock, ul. 1 Maja 7a, tel/fax. (24) 262-99-65  <a href="http://www.notplock.info">www.notplock.info</a>          e-mail: <a href="mailto:not@notplock.info">not@notplock.info</a></p>	
Inwestor:	Powiat Żyrardowski, 96-300 Żyrardów, ul. Limanowskiego 45	
Temat:	<p>PRZEBUDOWA DRUGI POWIATOWEJ NR 4718W          BARTNIKI – PUSZCZA MARIĄŃSKA          od km 3+130 do km 4+845,69          od km proj. 0+000 do km proj. 1+715,69          RADZIWIŁŁÓW DZ. NR EW. 231, 331, 312          BUDY ZAKLASZTORNE DZ. NR EW. 232</p>	
Tytuł rysunku:	PRZEKRÓJ NORMAŁNY JEZDNI /PRAWOSTRONNY R5W OTWARTY/	
Projektant:	inż. Ignacy M. Kowalski	Upr. Proj. Nr 130/74 WZDP W-wa
Podziałka 1:50	<p>Płock, kwiecień 2013</p> <p>Rys. Nr 1.3</p>	