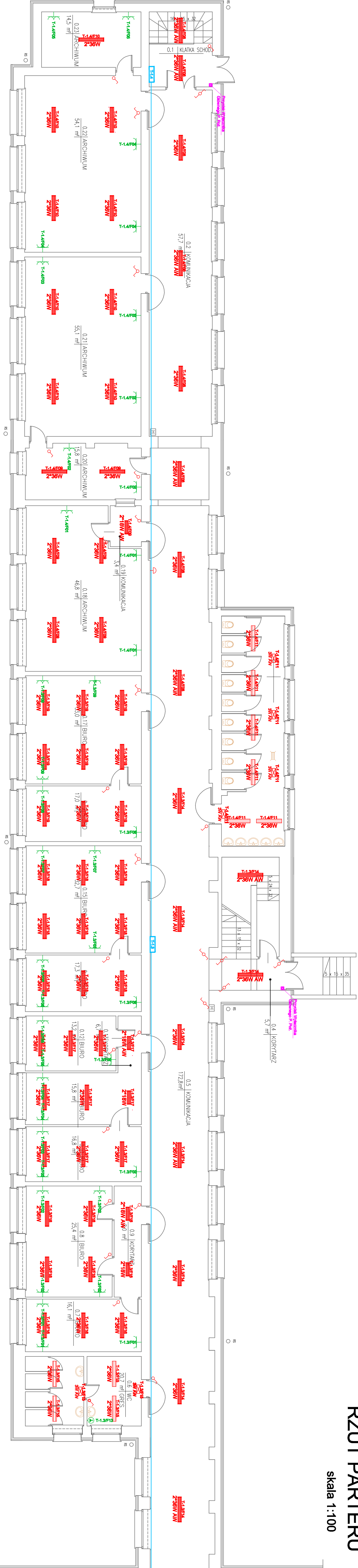


# RZUT PARTERU

skala 1:100



## LEGENDA:

- Tablica
- Wypusł tnący 400V
- Wypusł tnący 200V
- Gniazdo wyjłowe 230V
- Gniazdo wyjłowe 230V aszczelne
- Gniazdo wyjłowe 230V podłgowe
- Gniazdo wyjłowe 230V podłgowe aszczelne
- Gniazdo wyjłowe 400V
- Gniazdo komputrowe
- Licznik pojedynczy
- Licznik pojedynczy aszczelny
- Licznik wielofazowy
- Licznik szczytowy
- Oprawa świetlnikowa podłgowa wstrzłowa
- Oprawa świetlnikowa wstrzłowa 2'16
- Oprawa świetlnikowa pojedyncza
- Oprawa świetlnikowa podłgowa
- Oprawa świetlnikowa podłgowa aszczelna
- Dzwonek
- Gniazdo RJ 45 (ET)
- Temna elektryczna

PROJEKTANT	BIURO ARCH.-KONSTR. "ANBUD SC"
TEMA	UL. POWIATOWSKIEGO 3, 96-316 MIEDZBORÓW
OPRACOWANIE	PROJEKT REMONTU BUDYNKU ZESPOŁU SZKÓŁ NR 1 W ŻYRARDOWIE
LOKALIZACJA	ŻYRARDÓW, UL. BOHATERÓW WARSZAWY 4, 96-300 ŻYRARDÓW
INWESTOR	STAROSTWO POWIATOWE W ŻYRARDOWIE
TYTUŁ	RZUT PARTERU SKRZYDŁA BUDYNKU GŁÓWNEGO - PLAN INSTALACJI ELEKTRYCZNEJ
WYKONAŁ	techn. Andrzej Bartosik 4/84 SK-ce
DATA:	III.2016
	mgr inż. Bogdan Uzar 61/75/OP